

Field Parasitology II

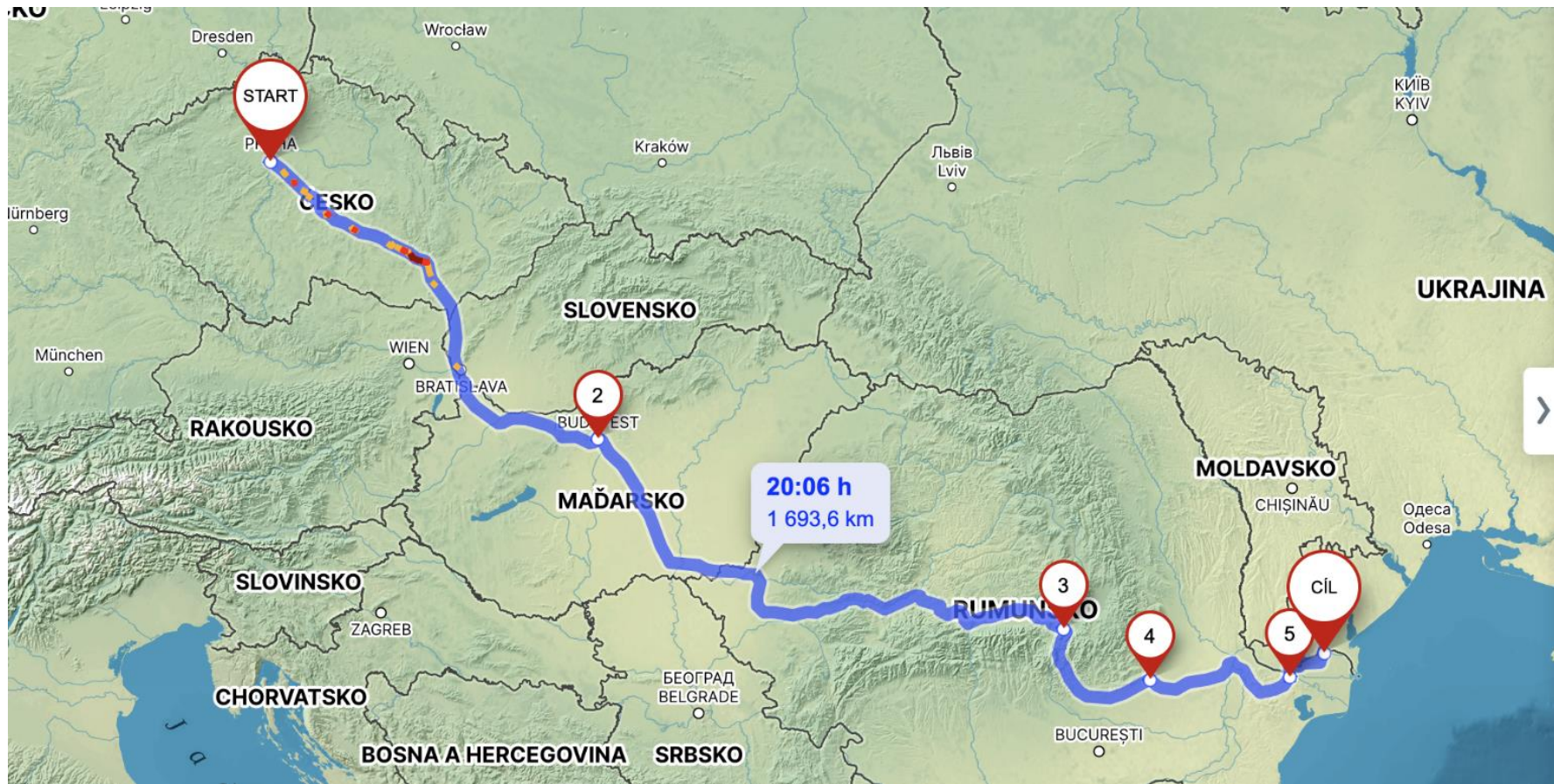
MB160T67/MB160T68



Rumunsko 2024

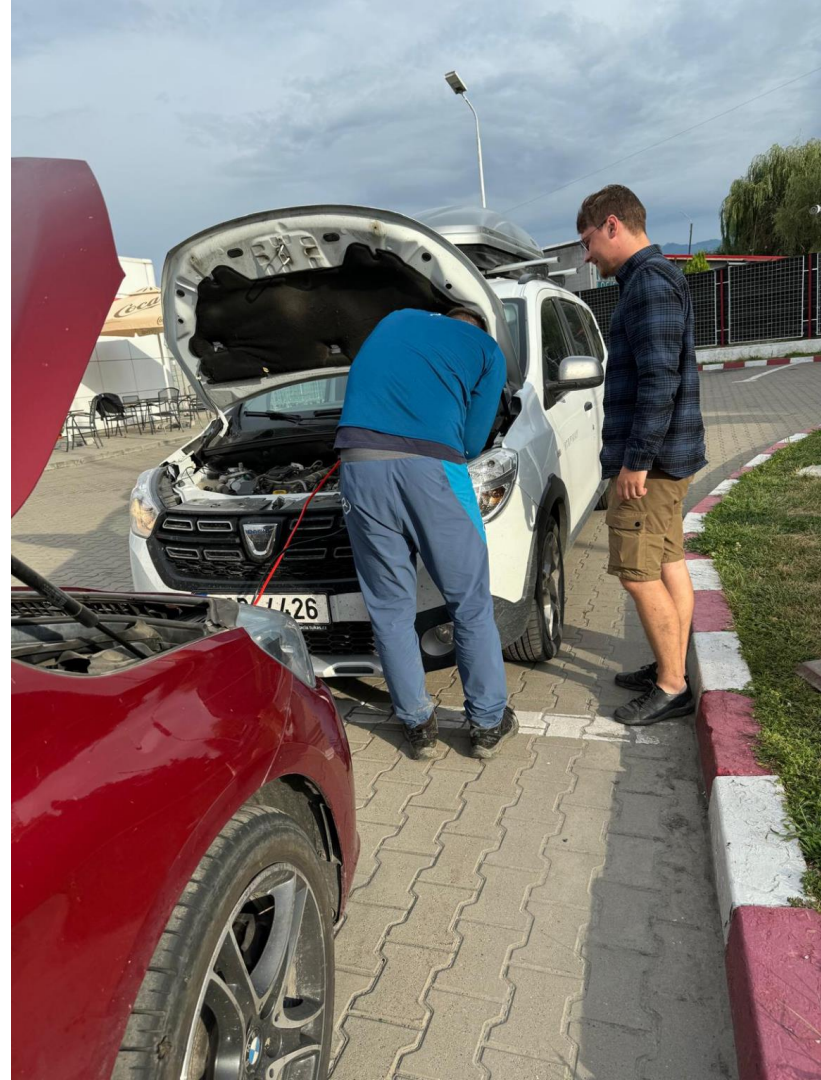
Jan Procházka, Tereza Dejmková, Anna Dvořáková, Šimon Zeman, Anna Hošková, Ekaterina Kandaurova

Cesta tam











První kontakty s Rumunskem

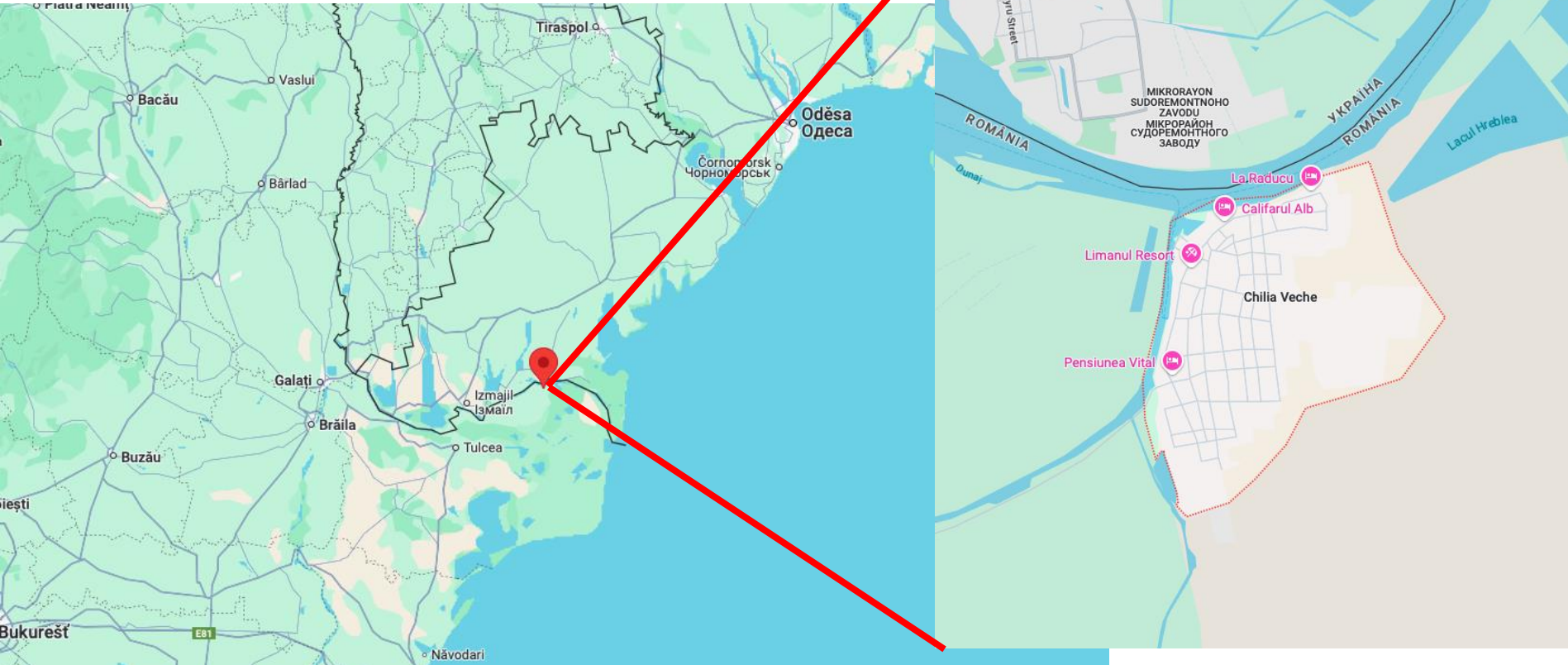








Cílová stanice Chilia Veche





Dalsr



Další

Hvězdné nebe nade mnou a přes řeku padají bomby





"Zkoumali jsme, zkoušeli
jsme, sbírali jsme"

Jak vše probíhalo?



Group 1	Group 2	Group 3	Group 4
Ekaterina Kandaurova	Sejjad Ghodrati	Jam Procházkova	Tereza Dejmková
Šimon Zemam	Gabriela Hava	Natálie Cvrčková	Christiam Christiansen
Maritxu Merimo	Sofia Bentley	Anna Dvořáková	Kelly Sambucci
Viktória Bitušiková	Mourice Ssali	Maria Cadiš-Bolba	Joana Georgiama Godri
Amamaria Moise	Anna Hošková		
rats	ticks	snails	fish



OVČÍ FARMA





Wohlfartia magnifica







Calliphoridae sp.





Pohoštění v rumunském stylu

18. července 2024 9:51



KRÁVY, KRÁVY, jak se Vám krev odebírá?



Nechcete si nechat odčervit koně? ZDARMA!







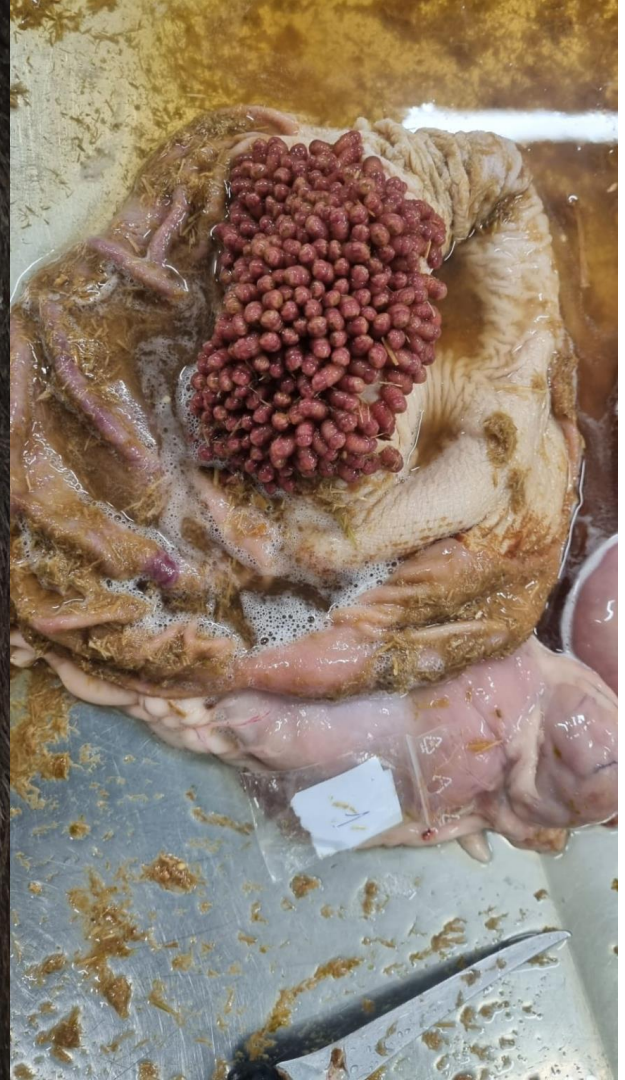




Ten dělá to a ten zas tohle



Gasterophilus



Vždy připraveni, nabídnout pomocnou ruku!



Kdepak ty ptáčku žílu máš?



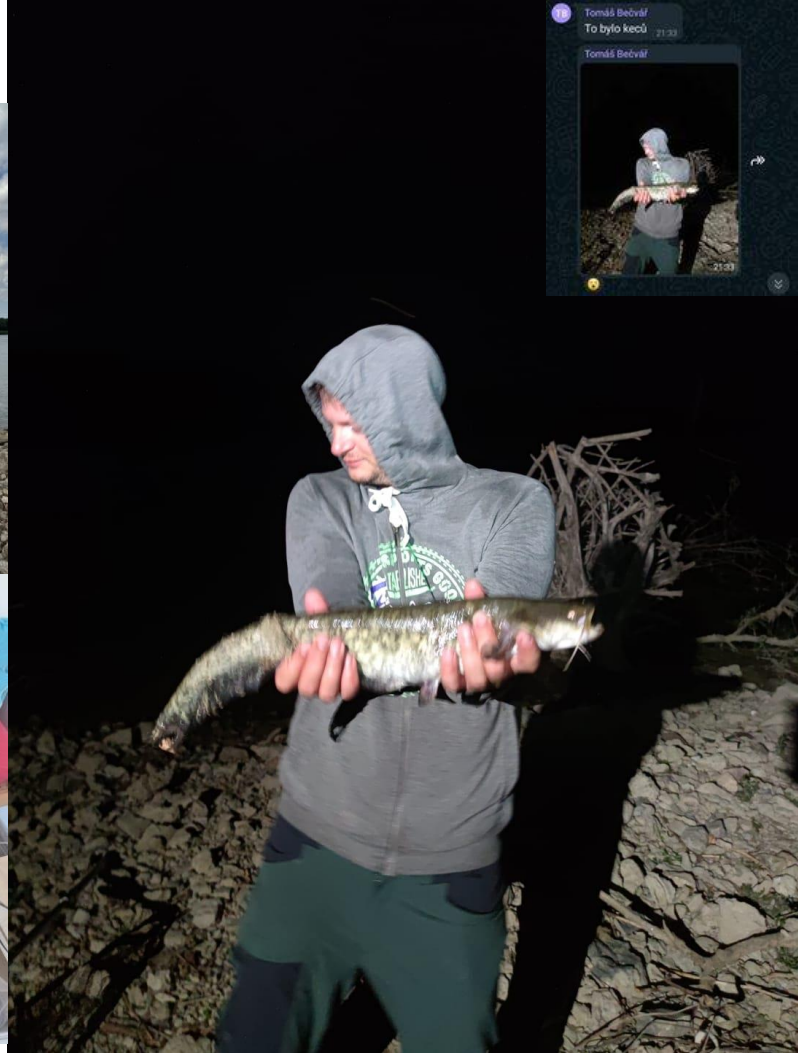
Odběry krve z ptáků



Rybičky rybičky... rybáři.... jedou?



Berou?





Ryby dostaly nejlepší péči



.... tu nejlepší péči



Žáby a žabí paraziti

TREMATODA

- *Opisthioglyphe ranae* - střevo
- *Encyclometra colubrimurorum* - žaludek
- *Haematoloechus* sp. - plíce
- *Tylodelphis excavata* - mozkomíšní mok

CESTODA

- *Ophiotaenia saphena*
- střevo

NEMATODA

- *Aplectana* sp. - střevo
- *Oswaldocruzia* - střevo





Encylometra columbium



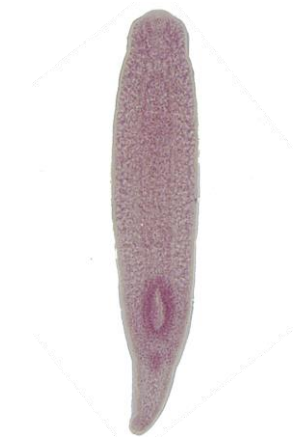
Opisthioglyphe renae



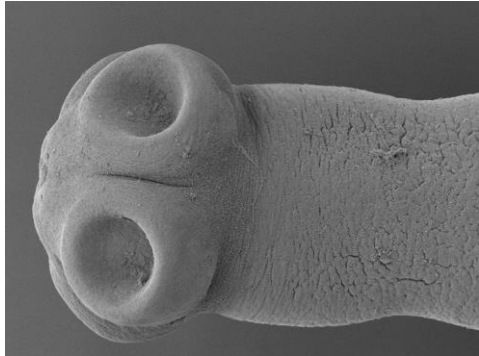
Haematoloechus sp.



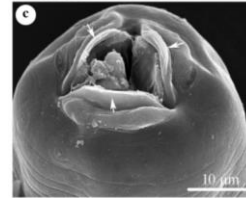
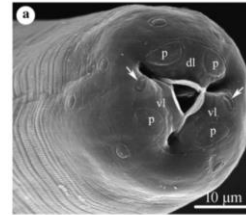
Prosotocus confuscus



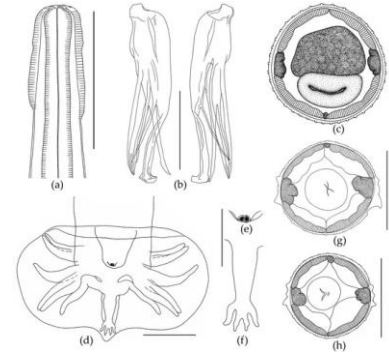
Tylodelphys excavata



Ophiotaenia saphena



Aplectana sp.



Oswaldocruzia sp.

Odebírání vzorků a následná diagnostika psů

Dirofilaria immitis, Leishmania infantum, Ehrlichia canis

- *Dirofilaria immitis* - Knottův test
 - prevalence až 100%

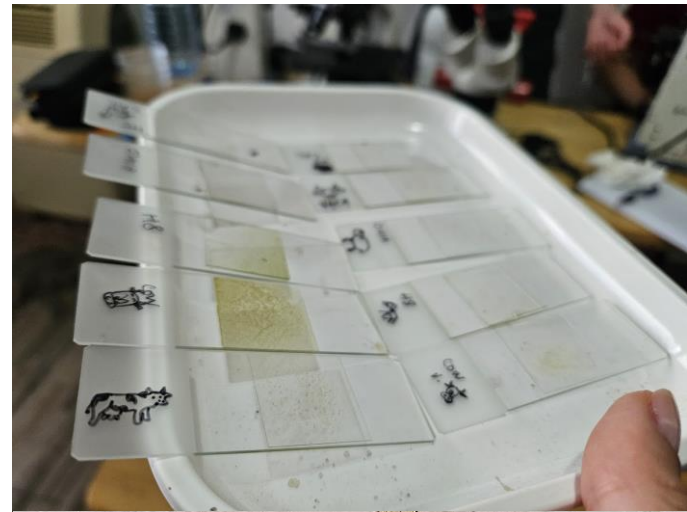




Koprologické metody

FLOTACE

- **krávy:** *Moniezia benedeni*, *Eimeria* sp., *Strongyloides* sp.
- **koně:** *Strongylus* sp.
- **ovce:** *M. expansa*
- **psi:** *Trichuris* spp., *Ancylostoma* sp.



Koprologické metody

SEDIMENTACE

- krávy: *Eimeria* sp.
- koně: *Strongylus* sp.
- ovce: *Eimeria* sp.
- psi: *Alaria alata*



Catch them if you can



O komáry nebyla nouze

- *Uranotaenia* sp.
- *Culiseta* sp.
- *Mansonia* sp.
- *Aedes* sp.
- *Culex* sp.
- *Anopheles* sp.

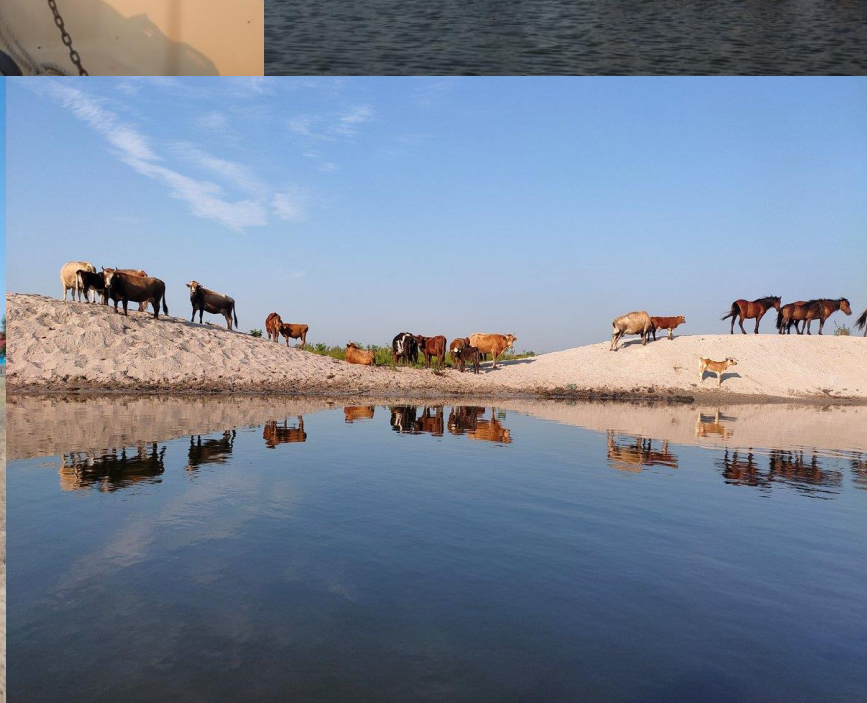


Teplotní podmínky byly náročné





Výlet lodí



Letea forest



Písečné duny



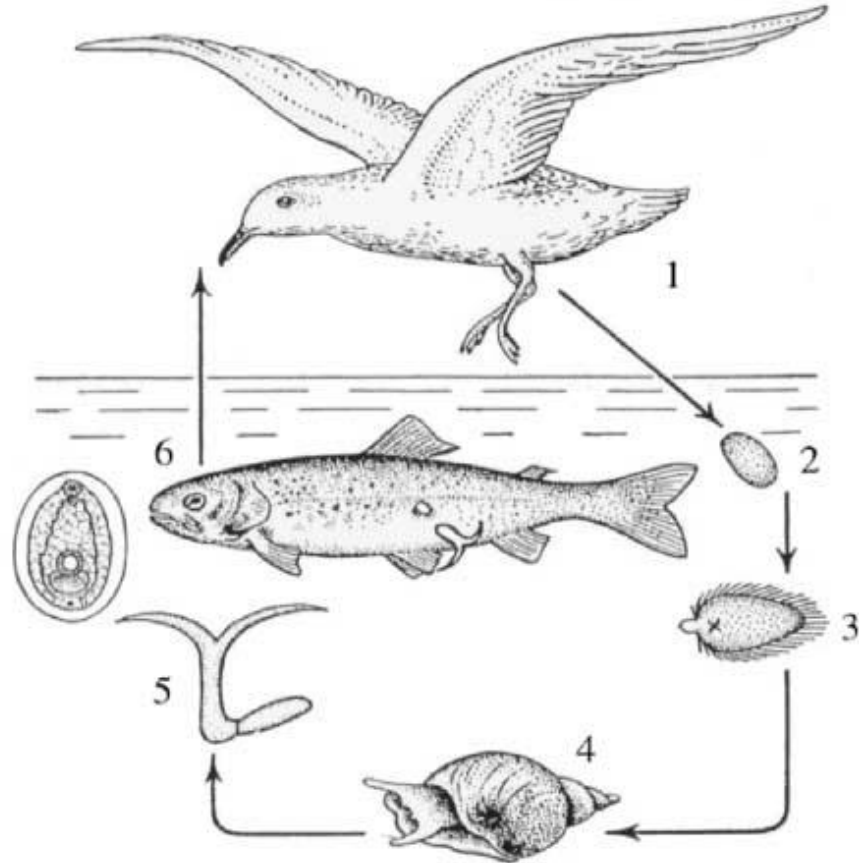
Nic nepřišlo nazmar!



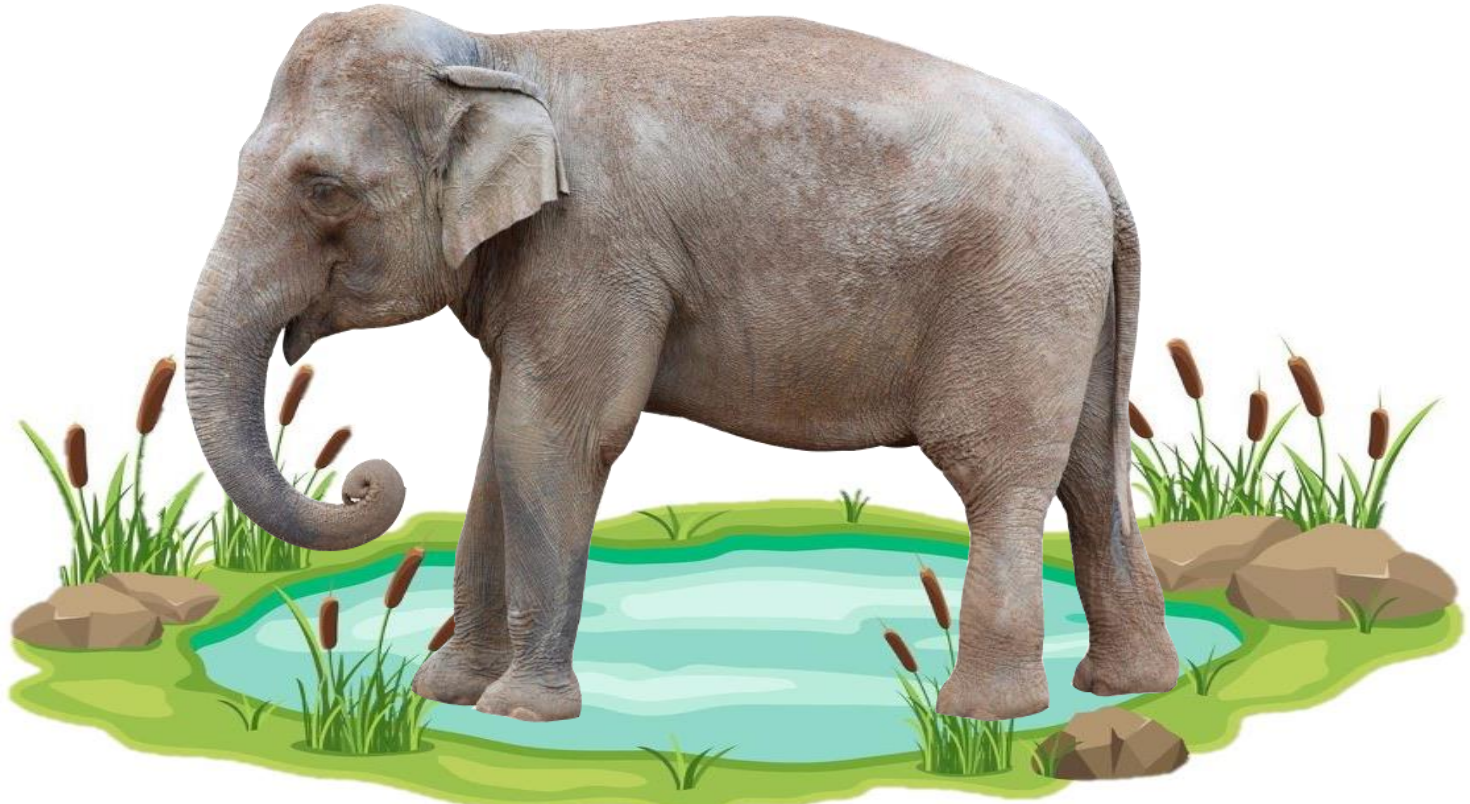
Projekt 1

Denní produkce cerkárií

Vodní plži jako meziphostitelé motolic



Produkce cercárií do prostředí



Trichobilharzia szidati p.a. 4,65 t (Soldánová et al., 2016)

Metodika

1. Sběr plžů

2. vylučování cercárií

3. determinace

4. počítání cercárií



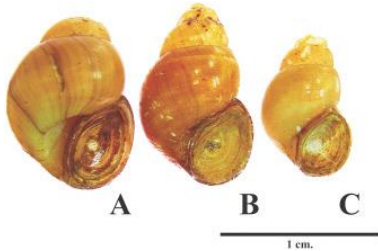
1. lokalita $n = 167$



Lymnaea stagnalis



Planorbarius corneus



Bithynia sp.

2. lokalita $n = 411$



Lymnaea stagnalis



Planorbarius corneus



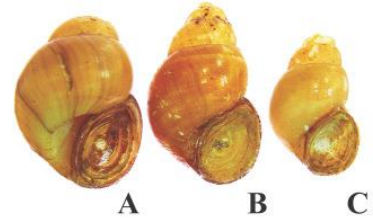
Stagnicola sp.



Radix auricularia



malí okružáci



Bithynia sp.

Rozdílná trematofauna mezi lokalitami



L. stagnalis



P. corneus



R. auricularia

Lok. 1

Diplostomum sp.
Echinoparyphium aconiatum
Plagiorchis sp.

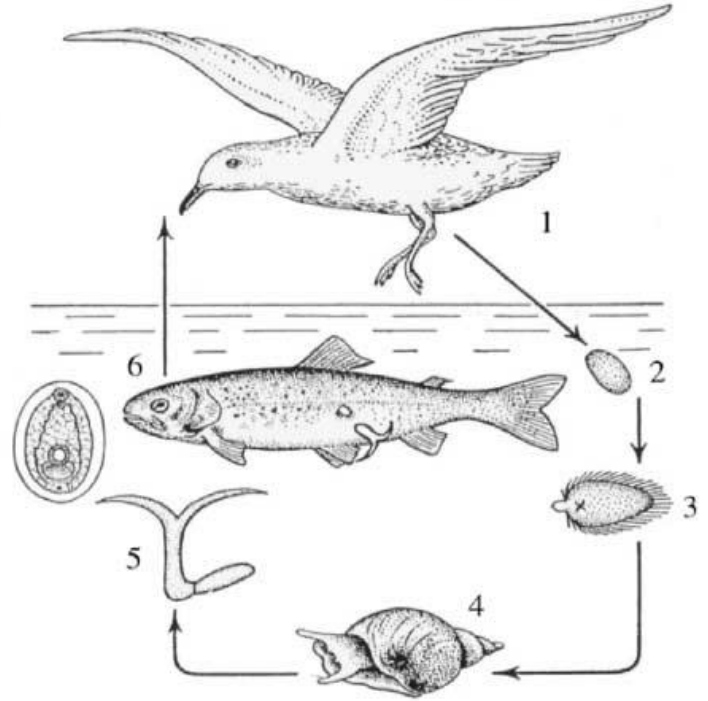
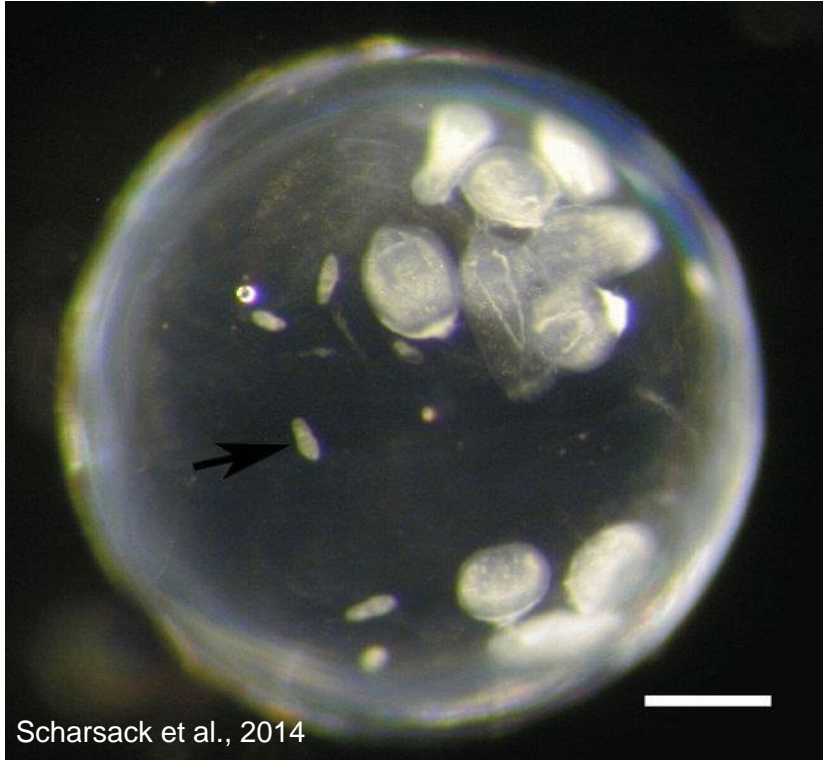
Lok. 2

Plagiorchis sp.
Echinoparyphium aconiatum
Ophistioglyphe ranae

Psilostomidae
Tylodelphys excavata

Paryphostomum radiatum

Diplostomum sp.



Produkce cercarií *Diplostomum* sp.

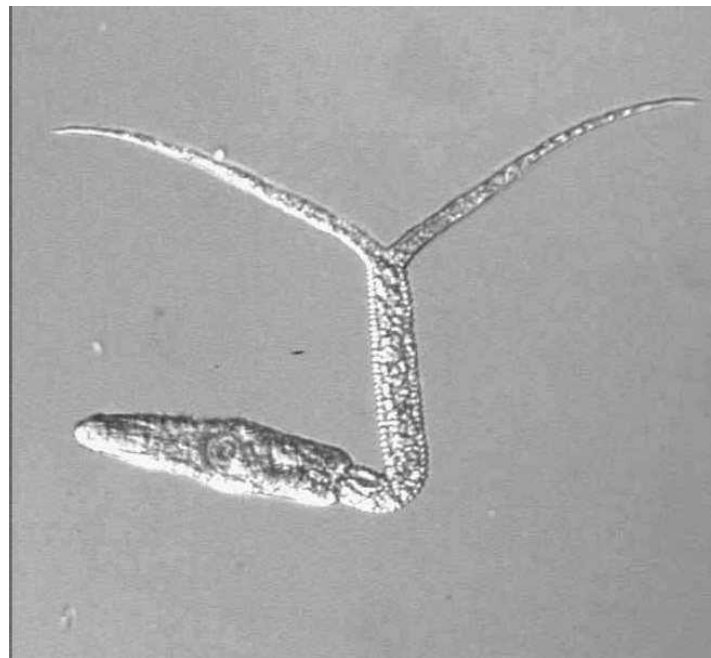
8 plžů *L. stagnalis* vylučování 3x po 12 hodinách

průměrný počet: **60 000 cercarií**

Roční produkce na 1 km kanálu*:

3 240 000 000 cercarií

*prevalence 9%, 0,4 plže/m²





Projekt 2

Psí klíšťata v Chilia Veche

	Hostitel (pes)	Vlajkování
<i>R. rossicus</i>	Ano	Ano
<i>R. rutilus</i>	Ano	Ne



Chandra et al., 2020





Pokládání pastí

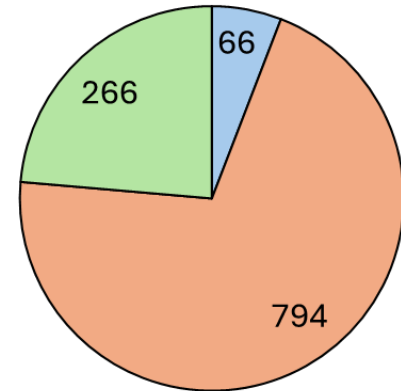
- 4 lokality - 2-3 pasti
- 2 noci



Výsledky



Počty nachyтанých klíštat



■ Dospělci ■ Nymfy ■ Larvy

Celkem = 1123

Projekt 3

Krasy jako hlavní hostiteli původce angiostrongylózy

Angiostrongylus cantonensis

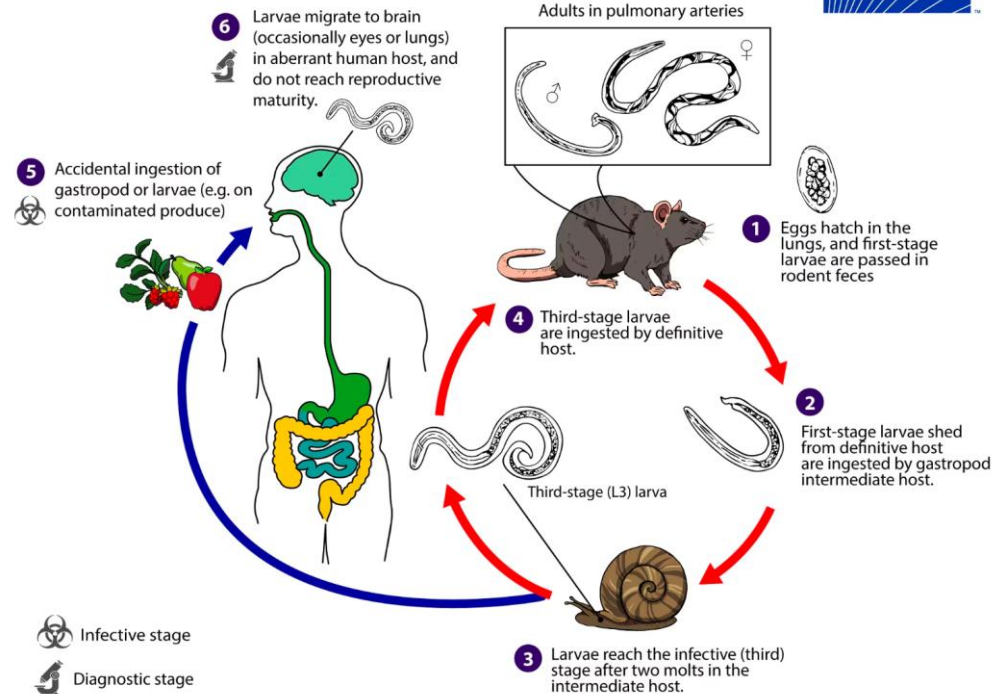
1DPDx

Angiostrongylus cantonensis



Krysy jako definitivní hostitelé,
měkkýši jako meziphostiteli

Monitoring v Evropě



Metodika

Pasti

Návnady

Pitvy



Výsledky

Celkem ±150 pokusu

Krasy - 0

Myšice - 1

FUN - 100



Projekt 4

Paraziti ryb v deltě Dunaje

Metody



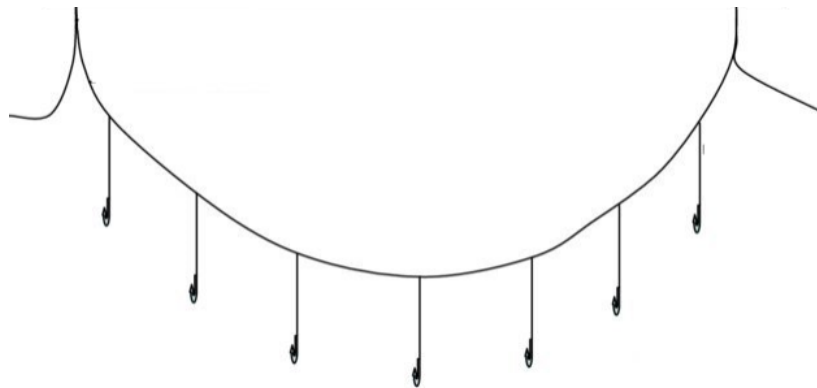
vrše



pruty



sítě



lajny



Výsledky

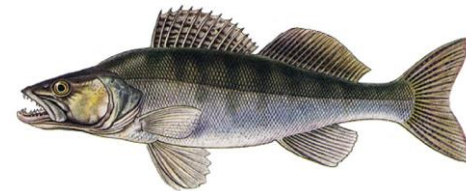
Scardinius erythrophthalmus
(perlín ostrobřichý)



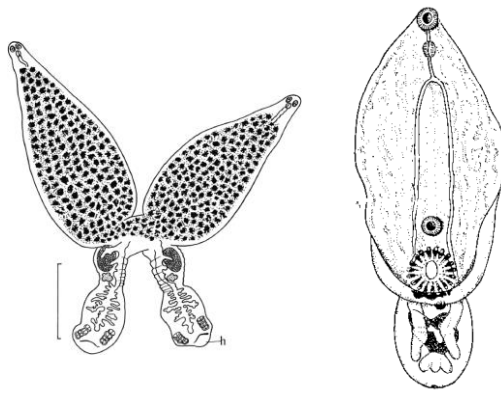
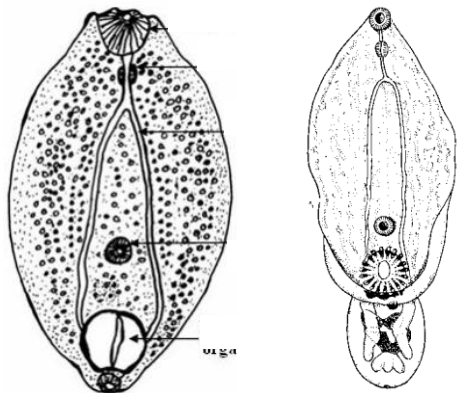
Cyprinus carpio
(kapr obecný)



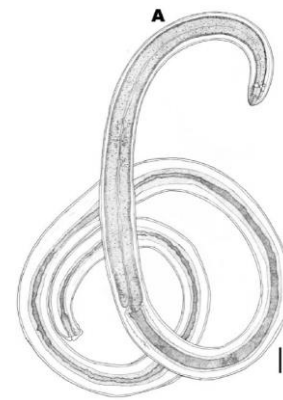
Sander lucioperca
(candát obecný)



Diplostomum sp.
Posthodiplostomum cuticola *Posthodiplostomum cuticola*

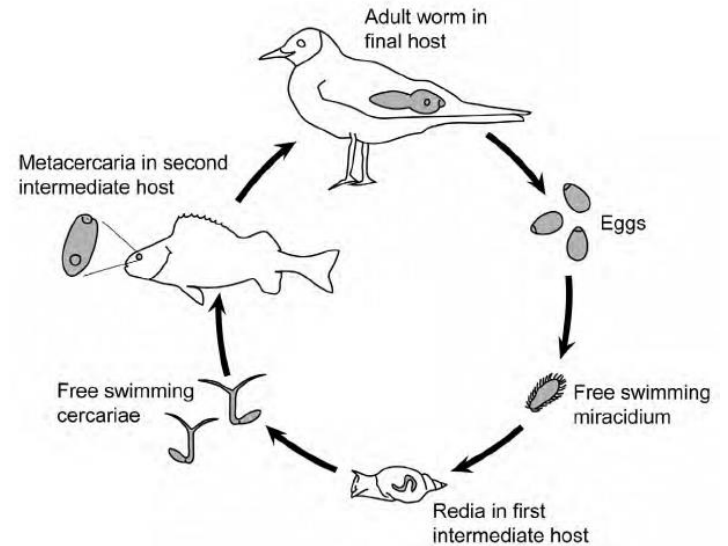


Eustrongylides excisus



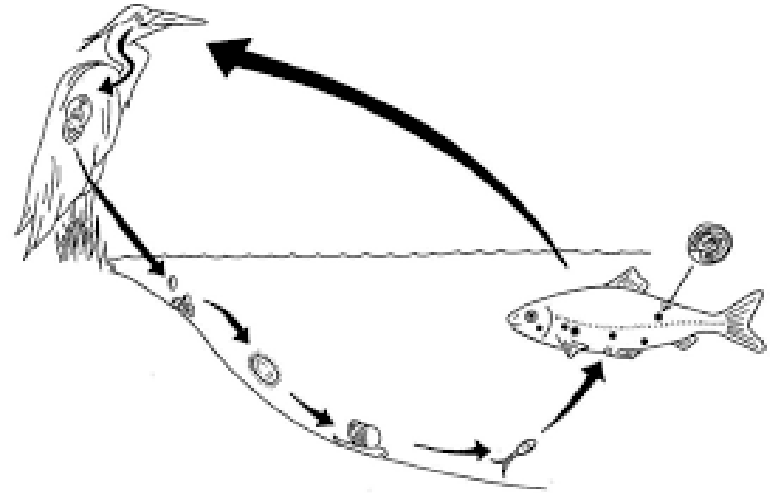
Diplostomum sp.

- hostitel: perlín ostrobřichý (*Scardinius erythrophthalmus*)
kapr obecný (*Cyprinus carpio*)



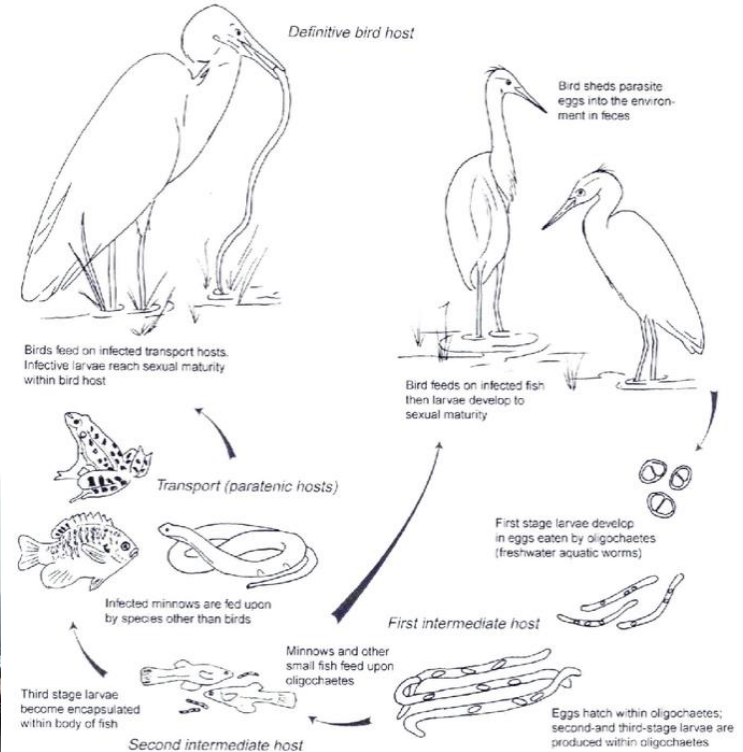
Posthodiplostomum cuticola (Black spot disease)

- hostitel: perlín ostrobřichý (*Scardinius erythrophthalmus*)
 kapr obecný (*Cyprinus carpio*)



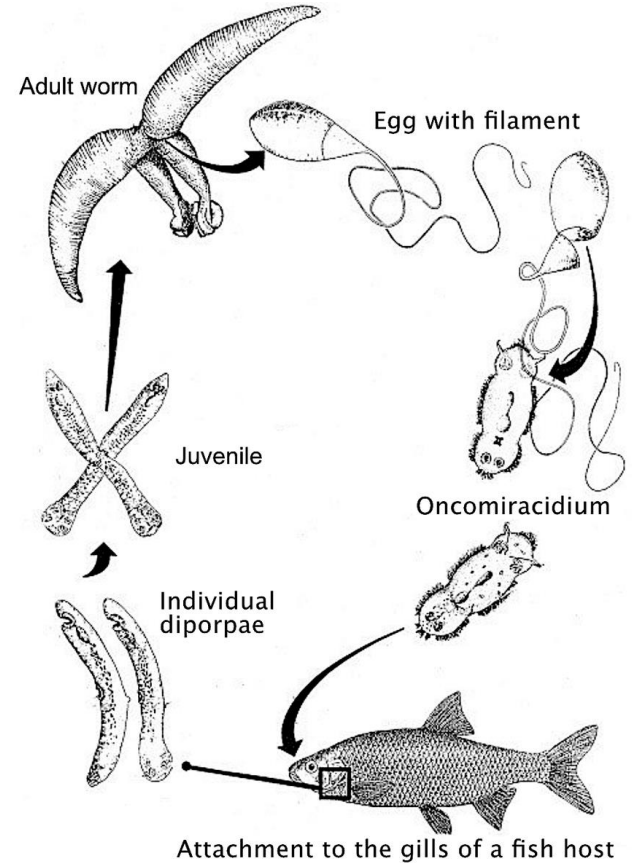
Eustrongylides excisus

- hostitel: candát obecný
(*Sander lucioperca*)



Eudiplozoon nipponicum

- hostitel: kapr obecný (*Cyprinus caprio*)



Zdůvodnění výsledků

- Nadměrný rybolov
- Nevysazování nových ryb
- Krátká doba pobytu
- Obtížnost s nalezením vhodných míst

Nebyla to jenom práce...



...a zase zpátky

Expedice Rumunsko 2024



Bahenní sopky v Berce (*Vulcanii Noroioși de la Pâclele Mici*)



Transfăgărășan



středa 24. července

11:14

87 %

Jan – Apple Watch

Výstraha nejvyššího stupně

ted'

A fost semnalata prezenta unor URSI in comuna AREFU, baraj Vidraru-Transfagarasan! Evitati zona, ramaneti in locuinte! Pastrati distanta fata de animal si nu incercati sa va fotografiati cu acesta, sau sa il hraniti. Fara sa va expuneti pericolului, protejati animalele din gospodarie. The presence of several BEARS was reported in AREFU village, Vidraru - Transfagarasan dam area. Avoid the area, stay indoor! Stay away from the animal and do not try to take pictures of it, or feed it. Protect your pets/livestock without putting your life in danger. ISU ARGES.



populace: 8000

za 20 let 26 mrtvých a 274 vážných zranění

Cesta nahoru



Cesta dolů













Jak to hodnotí doc. Votýpka?



Šimon nás vzal na ptáčky

... ale byly tam jenom kachny



Rybí akvárium

