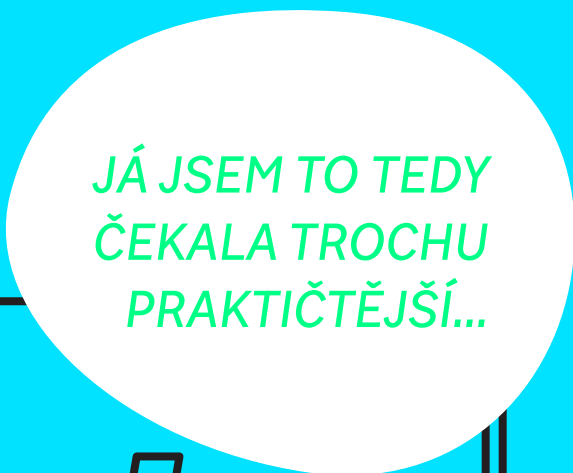
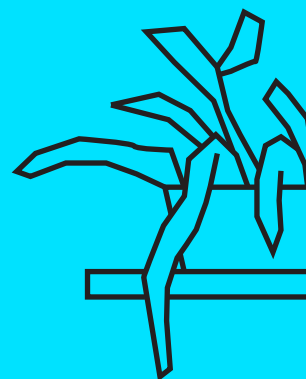


TY WORKSHOPY
AGENTURY BYLY FAJN —
PŘÍJEMNÁ ATMOSFÉRA,
ZAJÍMAVÍ HOSTÉ,
CHUTNÉ OBČERSTVENÍ...
BUDOU MI CHYBĚT.



JÁ JSEM TO TEDY
ČEKALA TROCHU
PRAKTIČTĚJŠÍ...



Evropská unie
Evropský sociální fond
Operační program Zaměstnanost



PŘÍRODOVĚDECKÁ
FAKULTA
Univerzita Karlova



Agentura
pro sociální začleňování



MINISTERSTVO
PRO MÍSTNÍ
ROZVOJ ČR

pozdávka na workshop

Práce s daty v praxi: koncentrace sociálního vytlačení v území a možnosti desegregace

————— 2. 12. 2022

doplňující akce k workshopovému cyklu „Práce s informacemi při sociálním začleňování“

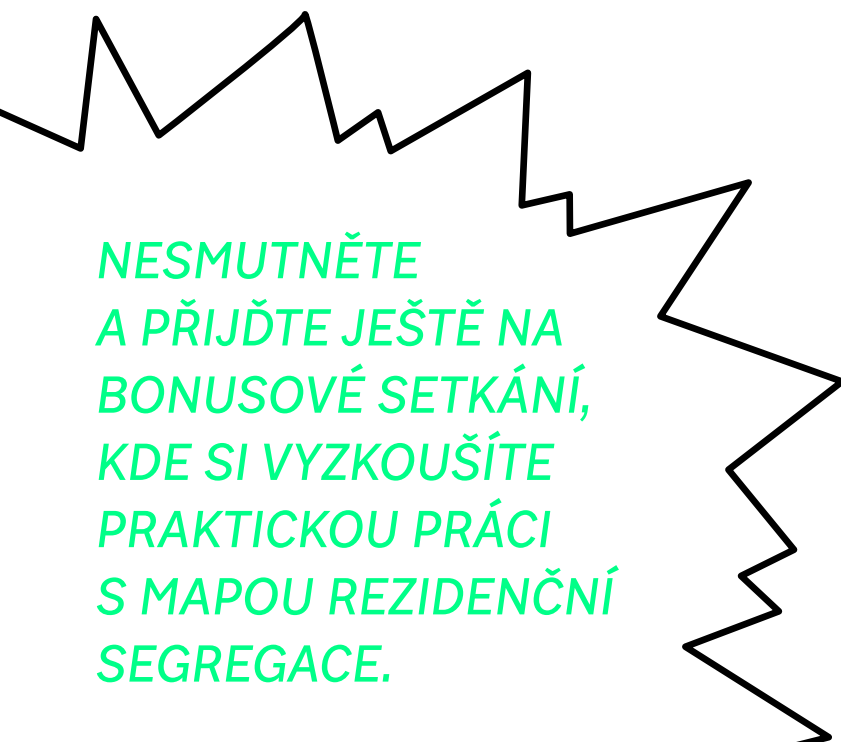
Hlavní lektor:

Prof. RNDr. Luděk Sýkora, Ph.D.

Přírodovědecká fakulta Univerzity Karlovy

Albertov 6, Praha

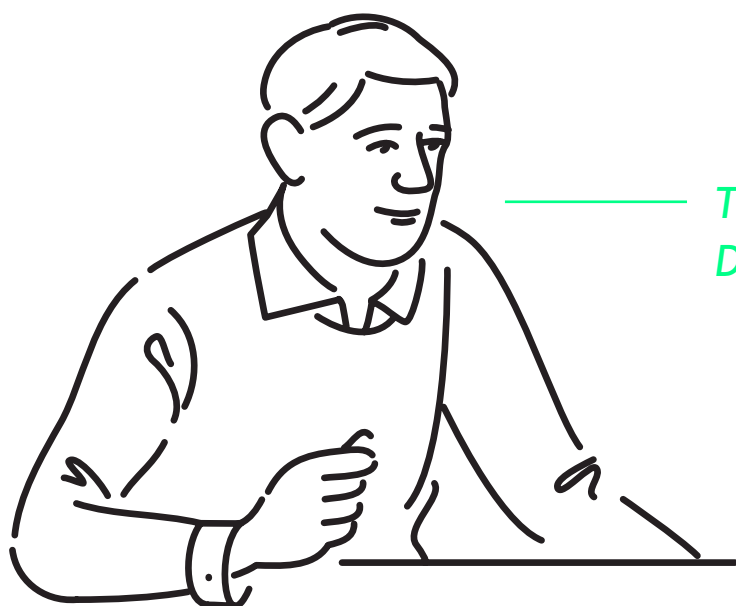
Učebna Pravá rýsovna (3. patro)



**NESMUTNĚTE
A PŘIJĎTE JEŠTĚ NA
BONUSOVÉ SETKÁNÍ,
KDE SI VYZKOUŠÍTE
PRAKTICKOU PRÁCI
S MAPOU REZIDENČNÍ
SEGREGACE.**

Zaujal vás workshopový cyklus ASZ, který se věnoval využívání dat při plánování opatření sociálního začleňování? Teď máte možnost si v praxi vyzkoušet práci s dostupnými daty o prostorové koncentraci sociálního vyloučení a identifikaci výskytu a intenzity rezidenční segregace v území českých obcí, měst a regionů. Tyto informace jsou nezbytné pro plánování sociálního bydlení, které má potenciál skutečně přispívat k sociálnímu začleňování.

Zveme vás na prakticky orientovaný seminář, kde si vyzkoušíte práci s mapou rezidenční segregace. Seznámíte se s geoinformačním systémem, který vyvinula Přírodovědecká fakulta Univerzity Karlovy. Tento systém formou interaktivní mapy zobrazuje lokality segregace v bydlení ve všech českých obcích. Díky tomu umožňuje v každé obci identifikovat území, která jsou vhodná pro zřizování sociálního bydlení, aby se neprohlubovala prostorová koncentrace chudoby a nevznikaly nové sociálně vyloučené lokality. Na semináři si vyzkoušíte práci s dostupnými informacemi o rezidenční segregaci ve vaší obci a budete moct modelovat vývoj koncentrace sociálního vyloučení, když ve vaší obci bude zřízeno nové sociální bydlení. S využíváním tohoto nástroje z dílny PŘF UK se počítá při implementaci nových operačních programů OPZ+ a IROP v programovém období 2021—2027. Zároveň může sloužit jako inspirace pro práci s dostupnými daty o sociálních jevech v území a pro tvorbu politik založených na datech také v jiných oblastech sociálního začleňování a místního rozvoje. Na akci budete potřebovat vlastní počítač, který můžete na místě připojit na wifi.



— TO ZNÍ
DOBŘE!

PROGRAM

09:00 — 09:15	Registrace účastníků
09:15 — 10:45	PRVNÍ BLOK: ÚVOD, SEZNÁMENÍ S ONLINE DATOVÝM A MAPOVÝM SYSTÉMEM
10:45 — 11:15	Přestávka
11:15 — 12:45	DRUHÝ BLOK: PRAKTICKÉ CVIČENÍ
12:45 — 13:30	Přestávka na oběd
13:30 — 14:00	SHRNUTÍ, ZPĚTNÁ VAZBA, DISKUSE
14:00 — 15:00	Neformální interakce a konzultace

