



Dolní Zálezly v Českém Středohoří: kdysi...

Zdroj: soukromá sbírka Zdeňka Kučery

58

Proměny zachycené objektivem

Staré snímky umožňují sledovat, jak se mění náš svět

JAKUB JELEN

Krajinu je možné studovat z mnoha různých úhlů pohledu. Vzhledem k tomu, že se velmi rychle vyvíjí, může se po pár letech proměnit k nepoznání. Původní podoba krajiny pak často zůstává pouze ve vzpomínkách našich prarodičů. Jedním ze způsobů, jak sledovat proměny krajiny v čase, je srovnávání historických fotografií se současným stavem.

Hlavní myšlenkou je najít starší fotografie, pohlednici či obrázky a vyfotit pohled na krajinu ze stejného místa, jako kdysi. Občas je to velmi náročné, protože některá místa již nemusejí být dostupná nebo prostě neexistují. Při samotném porovnávání fotografií je pak zajímavé sledovat, jaké významné krajinné prvky mají stále stejnou podobu, jaké zanikly nebo se

zcela změnily. Velké rozdíly je možné najít v městské zástavbě, která se velmi dynamicky proměňuje, i když ani to není pravidlem. Významné dominanty, jako jsou hrady, zámky či kostely zpravidla přetrvávají celá staletí. Ve volné krajině pak můžeme pozorovat změny pokryvu, lesnatosti, vývoj cest či silnic nebo způsoby hospodaření. ●

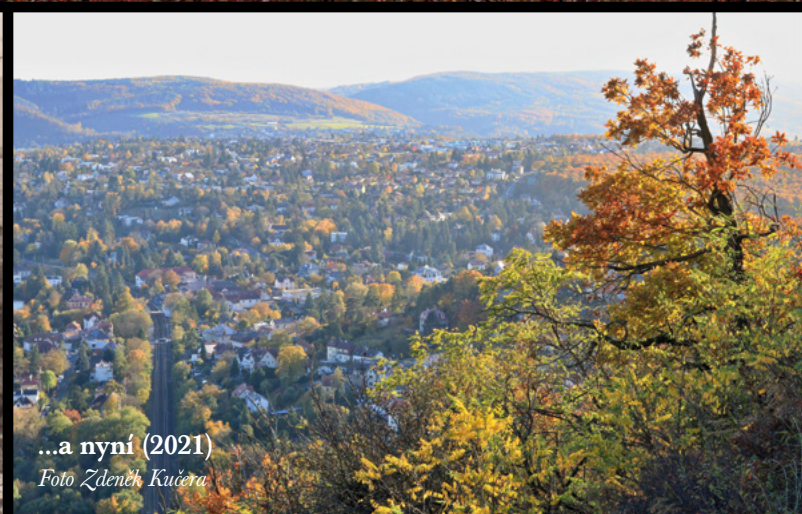


...a nyní (2013)

Foto Silvie R. Kučerová

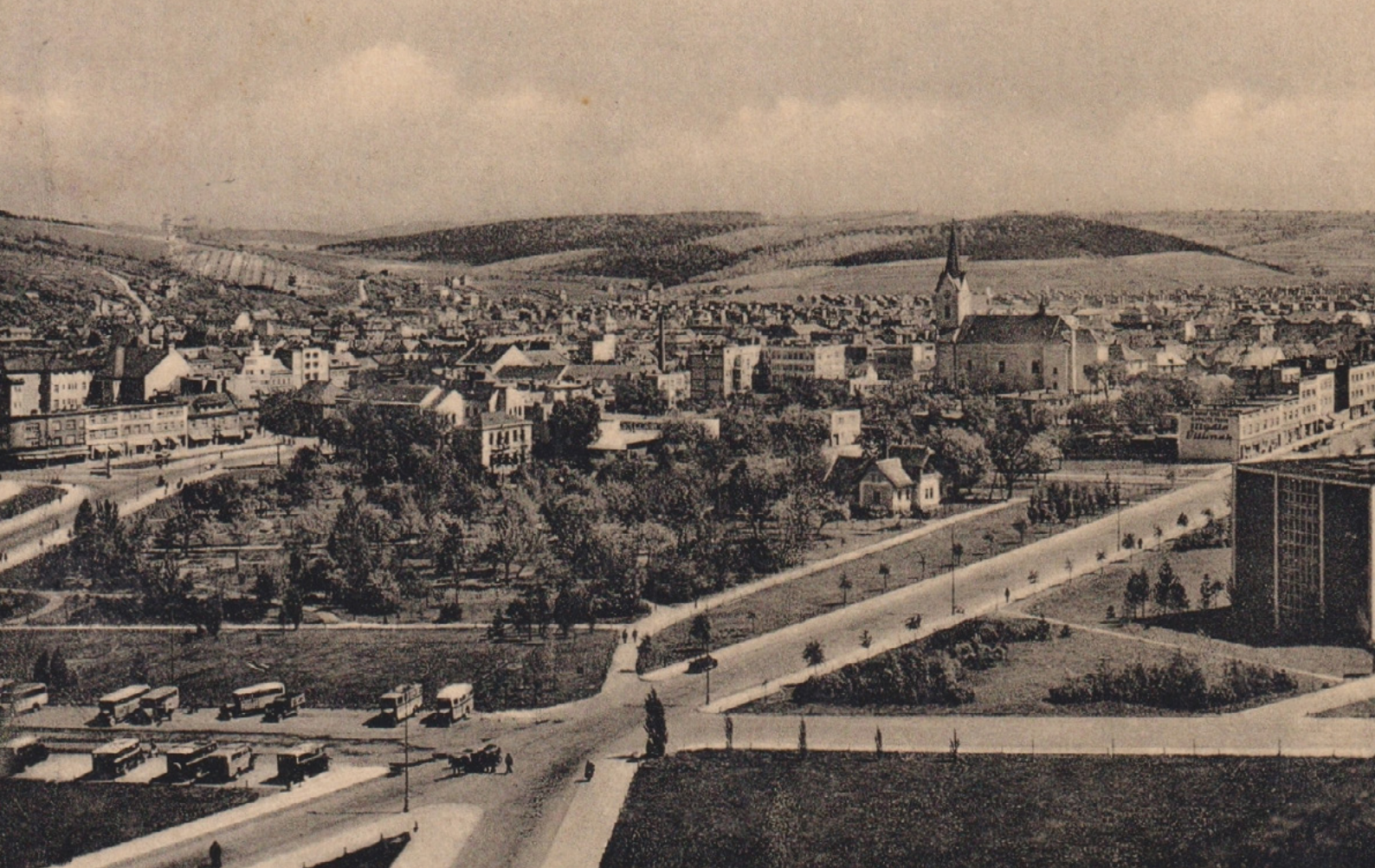


Černošice v zázemí Prahy: kdysi...
Zdroj archiv projektu NAKI DG18P020VV008



...a nyní (2021)

Foto Zdeněk Kučera



Zlín: kdysi...

Zdroj archiv projektu NAKI DG18P020VV008



Svatý Petr v Krkonoších: kdysi...

Zdroj soukromá sbírka Zdeňka Kučery



...a nyní (2018)

Foto Zdeněk Boudný



...a nyní (2021)
Foto Jan Šmíd



Bývalé Svatojánské proudy...
Zdroj archivu projektu NAKI DG.18P020VV008



... a pohled na hráz vodní nádrže Slapy na Vltavě
Foto Zdeněk Kučera