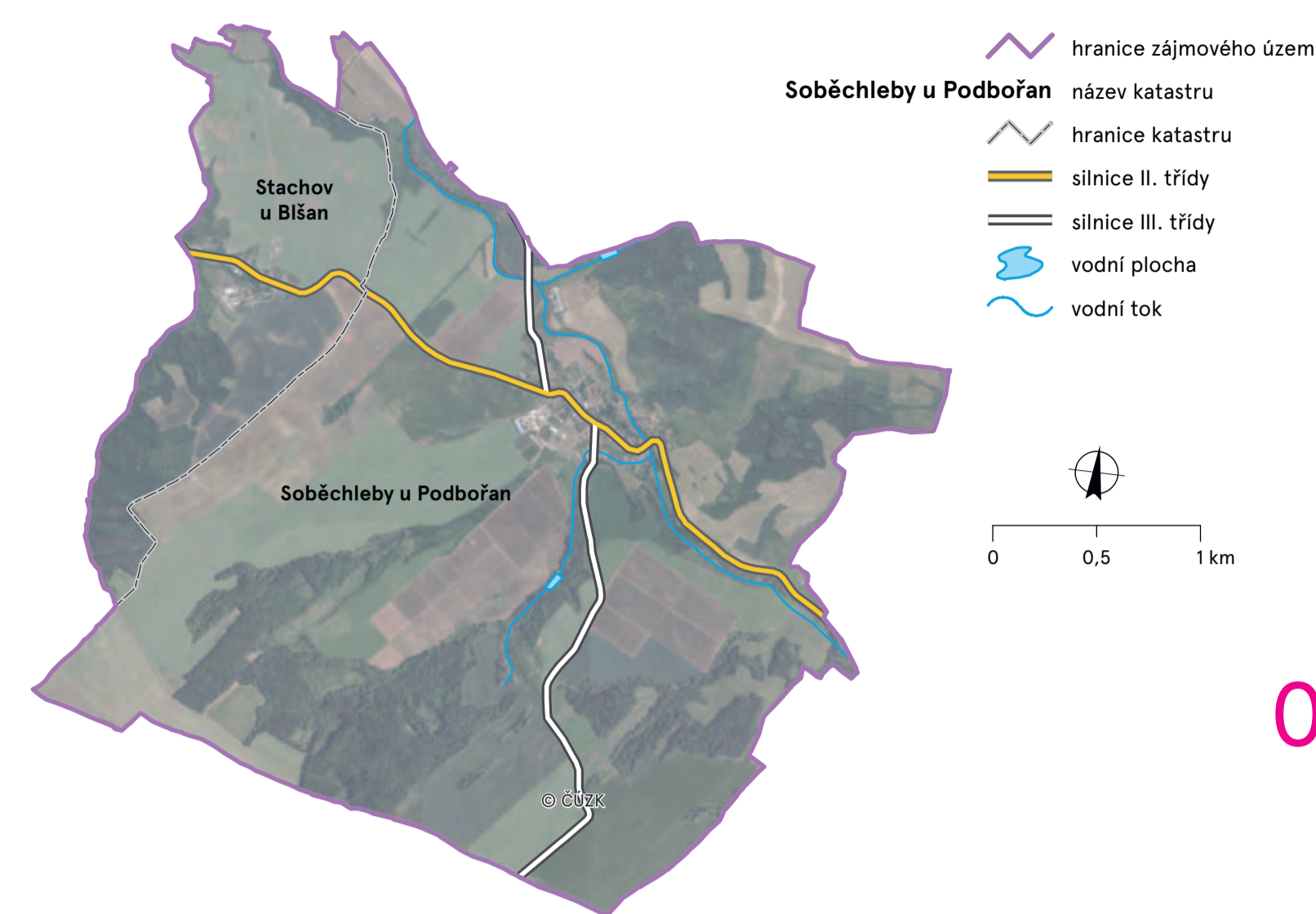


PODBOŘANSKO | ZANIKLÁ KRAJINA INTENZIVNÍHO ZEMĚDĚLSTVÍ



02 Soběchleby – obecní pastvina s xerothermní vegetací silně invadovanou neofyty a expanzivními druhy.



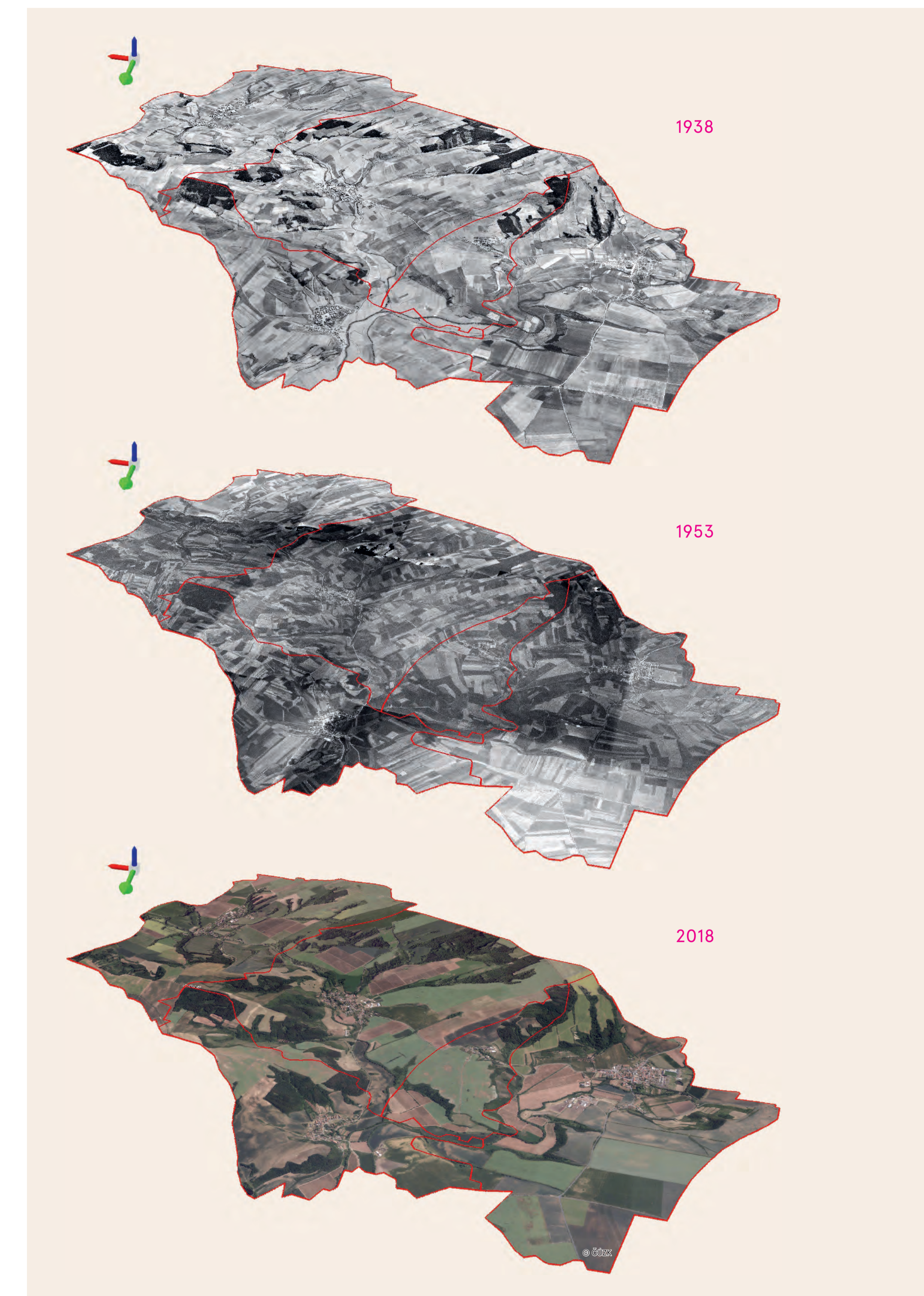
Soběchleby – pohled na obec ze severu.



Soběchleby – zaniklá a opuštěná bývalá zemědělská krajina. Terasovitě rozhraní bývalého pole (dole) a pastviny.



Boží muka u Svojetína jsou zapsána na Seznamu kulturních památek České republiky.

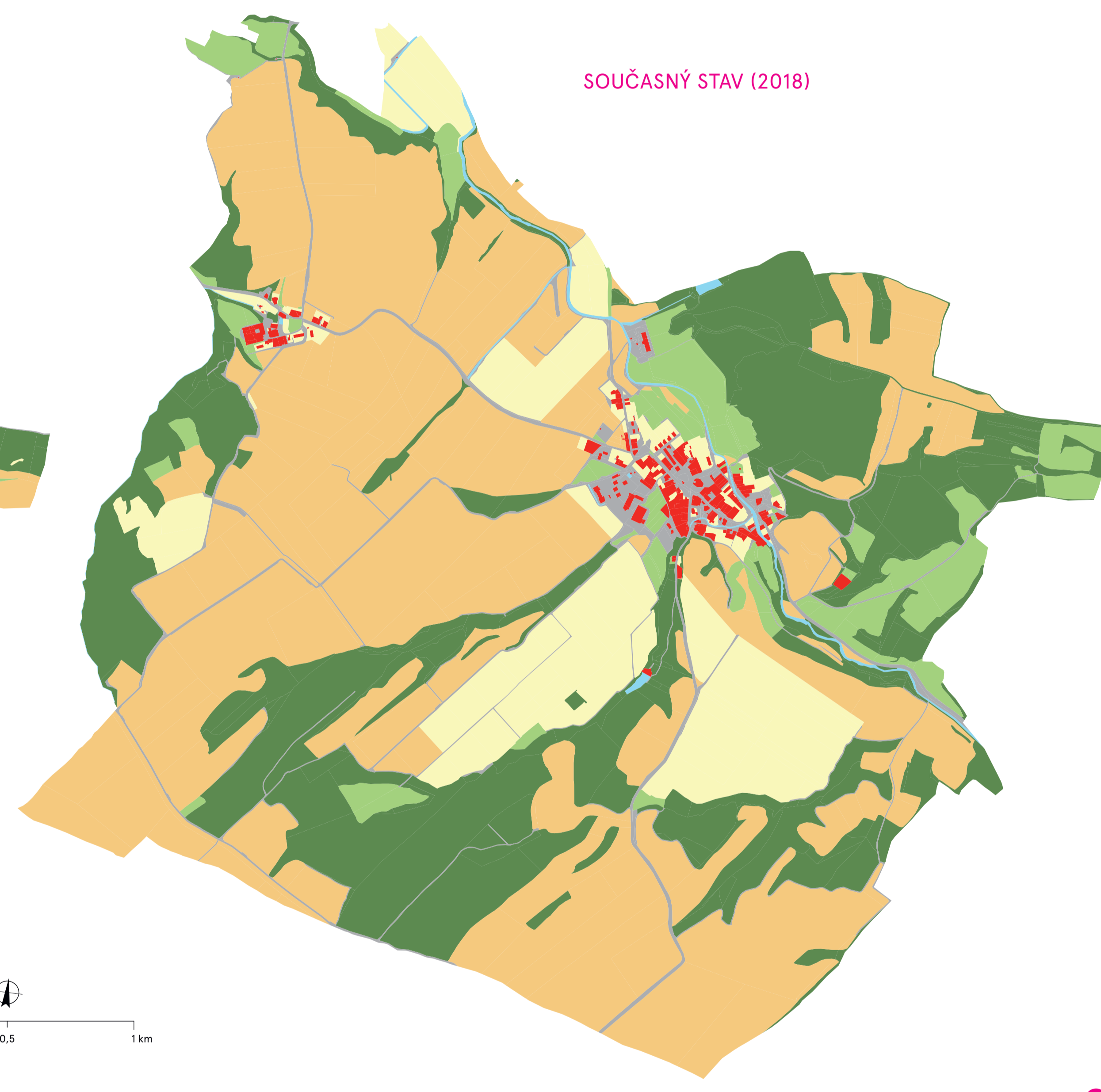
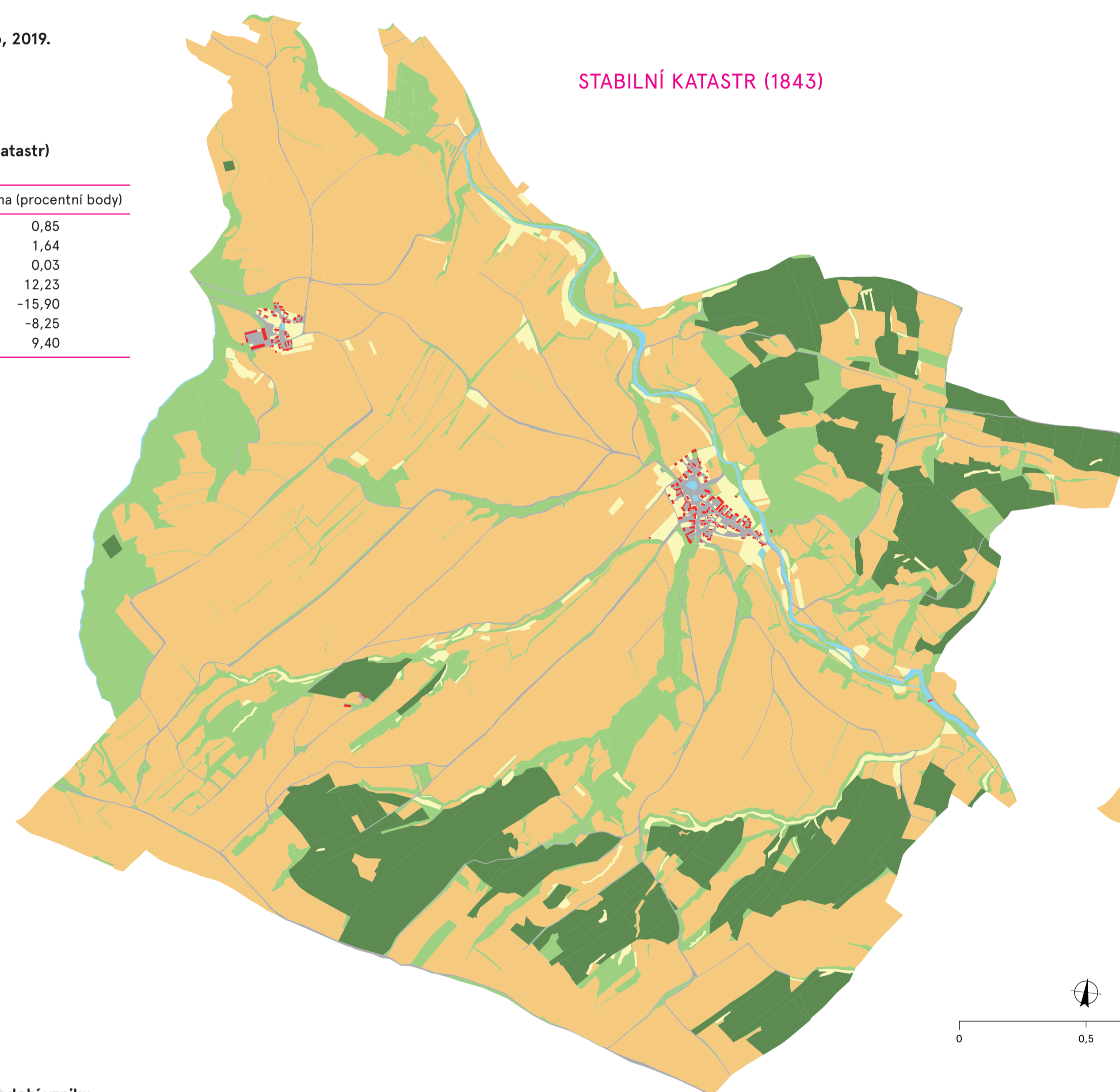


04 Modely krajiny – Podbořansko v letech 1938, 1953, 2018. Letecké měřicích snímky VGHMÚF Dobruška, © MO ČR, 2018; Ortofoto 2018 © Český úřad zeměměřický a katastrální, www.cuzk.cz.

01 Přehledová mapa zájmového území. Podkladová data: Data50, Ortofoto, 2019. © Český úřad zeměměřický a katastrální, www.cuzk.cz.

Změny využití krajiny mezi lety 1843 (stabilní katastr) a 2018 (současný katastr)

Kategorie využití půdy	rozloha 1843 (%)	rozloha 2018 (%)	změna (procentní body)
zastavěné plochy	0,19	1,04	0,85
ostatní plochy	2,23	3,88	1,64
vodní plochy	0,52	0,54	0,03
lesní plochy	15,87	28,10	12,23
orná půda	64,42	48,52	-15,90
trvalé travní porosty	14,51	6,26	-8,25
trvalé kultury	2,25	11,66	9,40



Krajinny pokrivy
 ■ zastavěné plochy
 ■ vodní plochy
 ■ lesní plochy
 ■ orná půda
 ■ trvalé travní porosty
 ■ trvalé kultury
 ■ ostatní plochy

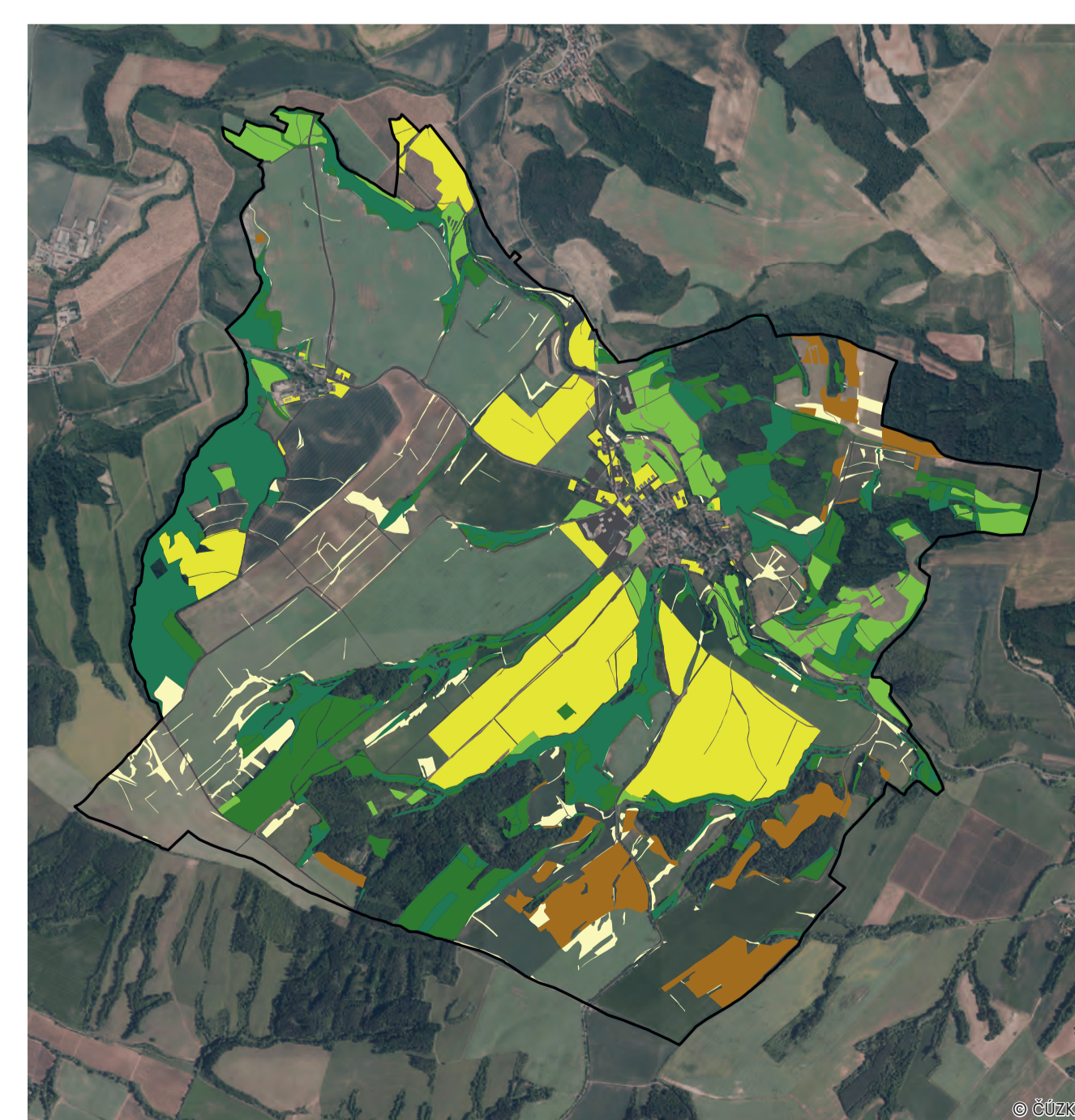
03 Využití krajiny v katastrech Stachov u Blšan a Soběchleby u Podbořan období vzniku map stabilního katastru (1843) a v současnosti (2018). Mapový podklad: Archiválle Ústředního archivu zeměměřictví a katastru, www.cuzk.cz.

PODBOŘANSKO – ZANIKLÁ KRAJINA INTENZIVNÍHO ZEMĚDĚLSTVÍ V CHMELARSKÉ OBLASTI

V krajině v periferní oblasti širšího západočeského pohraničí sledujeme proměny a částečné zanikání dříve intenzivně využívané zemědělské krajiny. Specifickým rysem oblasti je pěstování chmele a ovocnářství. Chmelnice i ovocné sady byly v minulosti mnohem rozšířenější než dnes. Území bylo součástí Sudet, po Mnichovu 1938 bylo připojeno k Německé říši, po roce 1945 bylo odtud německé obyvatelstvo odsunuto. Periferní rysy tohoto území a jeho nedávná historie (odsun německého obyvatelstva) se dobře odrážejí ve vzhledu sídel. Je na nich patrná odlišná architektura obytných budov (statků) i hospodářských budov, množství zpustlých nebo rozpadajících se objektů v sídlech i v krajině, opuštěné a rozpadající se německé hroby. Charakteristickým rysem krajinného rázu jsou dosud konstrukce chmelnic a vysoké budovy sušáren chmele, z nichž mnohé jsou ovšem opuštěné a rozpadají se.

Postupný zánik intenzivně využívané zemědělské krajiny se datuje do druhé poloviny 20. století. Využívání krajiny je nyní výrazně polarizované v závislosti na členitosti reliéfu. Na rovinách západně od obcí Blšany a Šifem směrem na Podbořany se rozkládají jednotvárné lány orné půdy. V členitějším reliéfu povodí Černockého potoka východně od Blšan na svazitých pozemcích došlo k opuštění zemědělského obdělávání a částečnému zalesnění. Zanikly některé ovocné sady a na jejich místech se rozšířily křovinaté porosty nové divočiny. Některé svazité pozemky v údolí a v povodí Černockého potoka byly zatravněny a jsou využívány jako pastviny. Pastva je charakteristickým rysem extenzifikace využívání krajiny, přispívá k její ekologické stabilizaci a mění krajinný ráz.

Podbořansko – zaniklá krajina intenzivního zemědělství v chmelářské oblasti. Specializovaná mapa s odborným obsahem. Námět – výstup Programu na podporu aplikovaného výzkumu a experimentálního vývoje národní a kulturní identity na léta 2016 až 2022 („NAKI II“); financováno MK ČR pod identifikačním kódem DG18P020V0008. Název projektu: „Dědictví zaniklých krajín: Identifikace, rekonstrukce a zpřístupnění“. Příjemce: Univerzita Karlova – Přírodovědecká fakulta, Ústřední trh, 540/5, 16 56 Praha 1. Hlavní řešitelé projektu: doc. RNDr. Pavel Chroňý, Ph.D. Autoři mapy: Lucie Kupková, Zdeněk Ljupký, Markéta Poláčková, Eva Štefanová, Miroslav Čábelka, Lukáš Brůha, Lucie Červená, Dušan Romportl, Tomáš Chuman, Tomáš Janík, Jaroslav Vojta, Jakub Růžička, Martin Hofrál, Karel Derfl, Pavel Chroňý, Praha, srpen 2019.



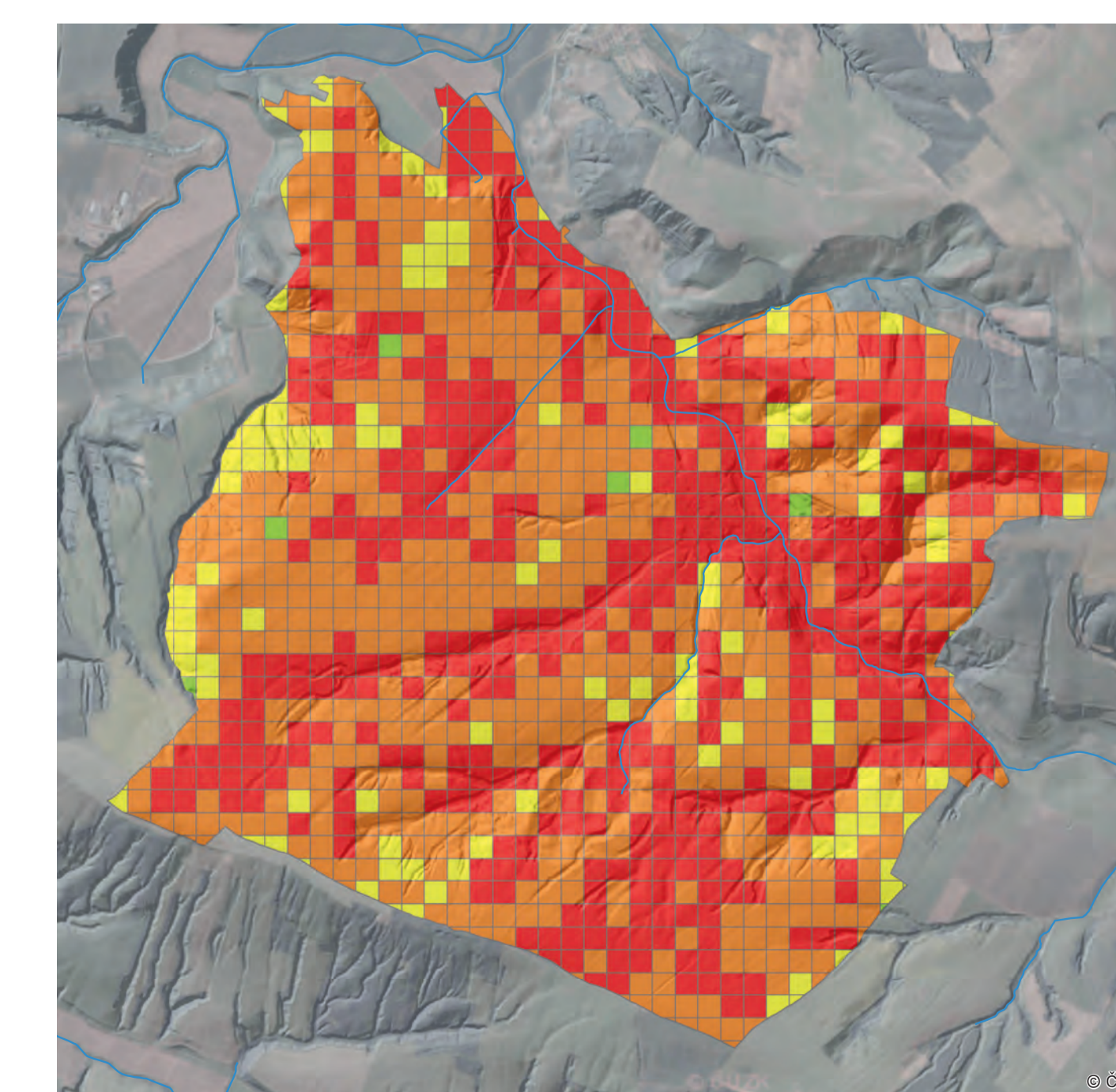
05 Změny využití krajiny mezi lety 1843 a 2018 pro plochy s rozlohou větší než 0,2 km². Ortofoto © Český úřad zeměměřický a katastrální, www.cuzk.cz.

Změna využití krajiny (1843 → 2018)
 ■ orná půda → ostatní plochy
 ■ orná půda → trvalé kultury
 ■ orná půda → lesní plochy
 ■ orná půda → trvalé travní porosty
 ■ trvalé travní porosty → orná půda
 ■ trvalé travní porosty → lesní plochy
 ■ lesní plochy → orná půda



Stabilní prvky využití krajiny
 ■ zastavěné plochy
 ■ vodní plochy
 ■ lesní plochy
 ■ orná půda
 ■ trvalé travní porosty
 ■ trvalé kultury
 ■ ostatní plochy

06 Mapa stabilních prvků využití krajiny mezi lety 1843 a 2018. Ortofoto © Český úřad zeměměřický a katastrální, www.cuzk.cz.



Změna počtu plošek
 ■ vysoký pokles
 ■ mírný pokles
 ■ beze změny
 ■ mírný nárůst

07 Změna struktury krajiny – počtu plošek – mezi lety 1843 a 2018. Ortofoto © Český úřad zeměměřický a katastrální, www.cuzk.cz.