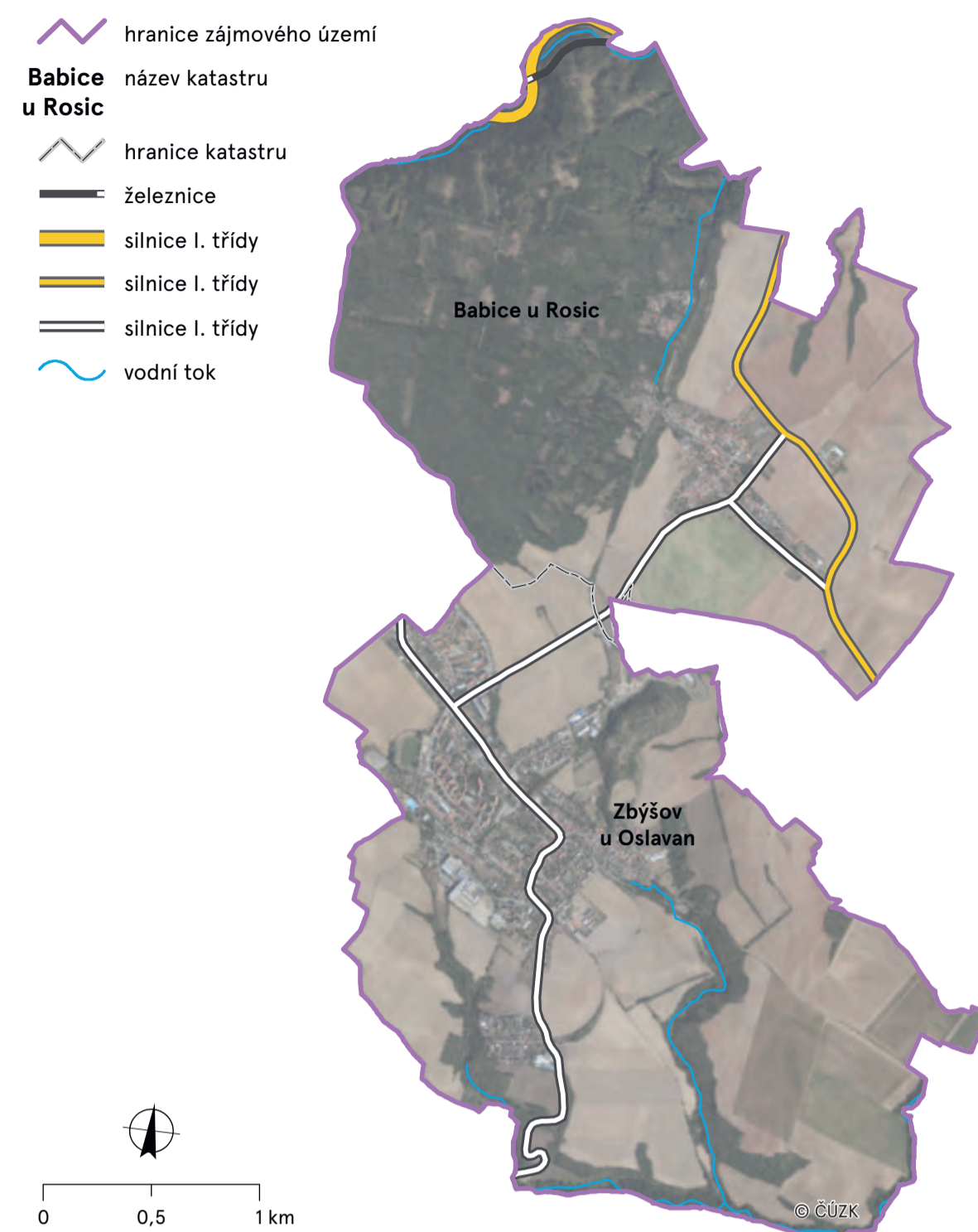


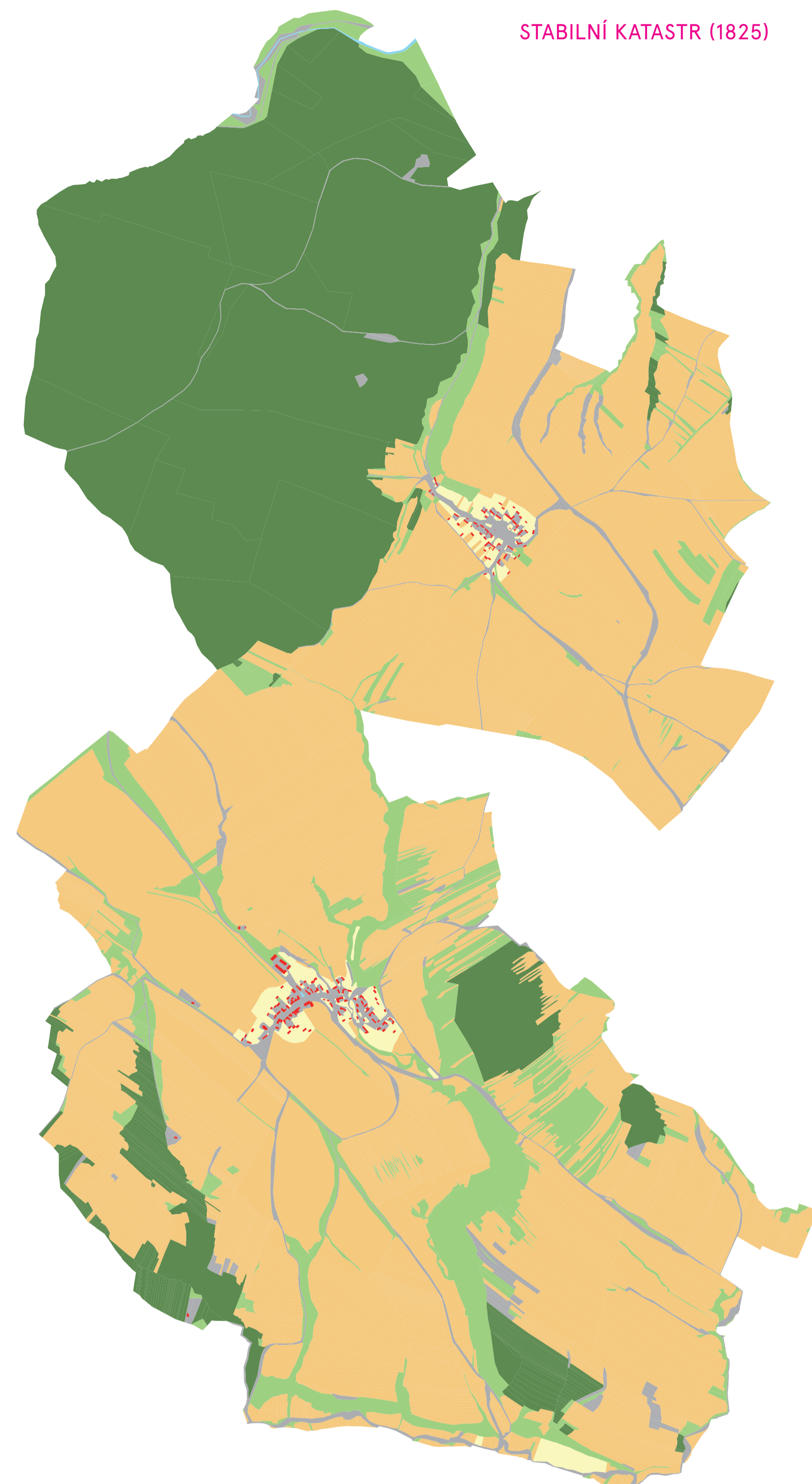
ROSICKO-OSLAVANSKO | ZANIKLÁ INDUSTRIÁLNÍ KRAJINA



01 Přehledová mapa zájmového území. Mapový podklad: Data50, Ortofoto, 2019. © Český úřad zeměměřický a katastrální, www.cuzk.cz.



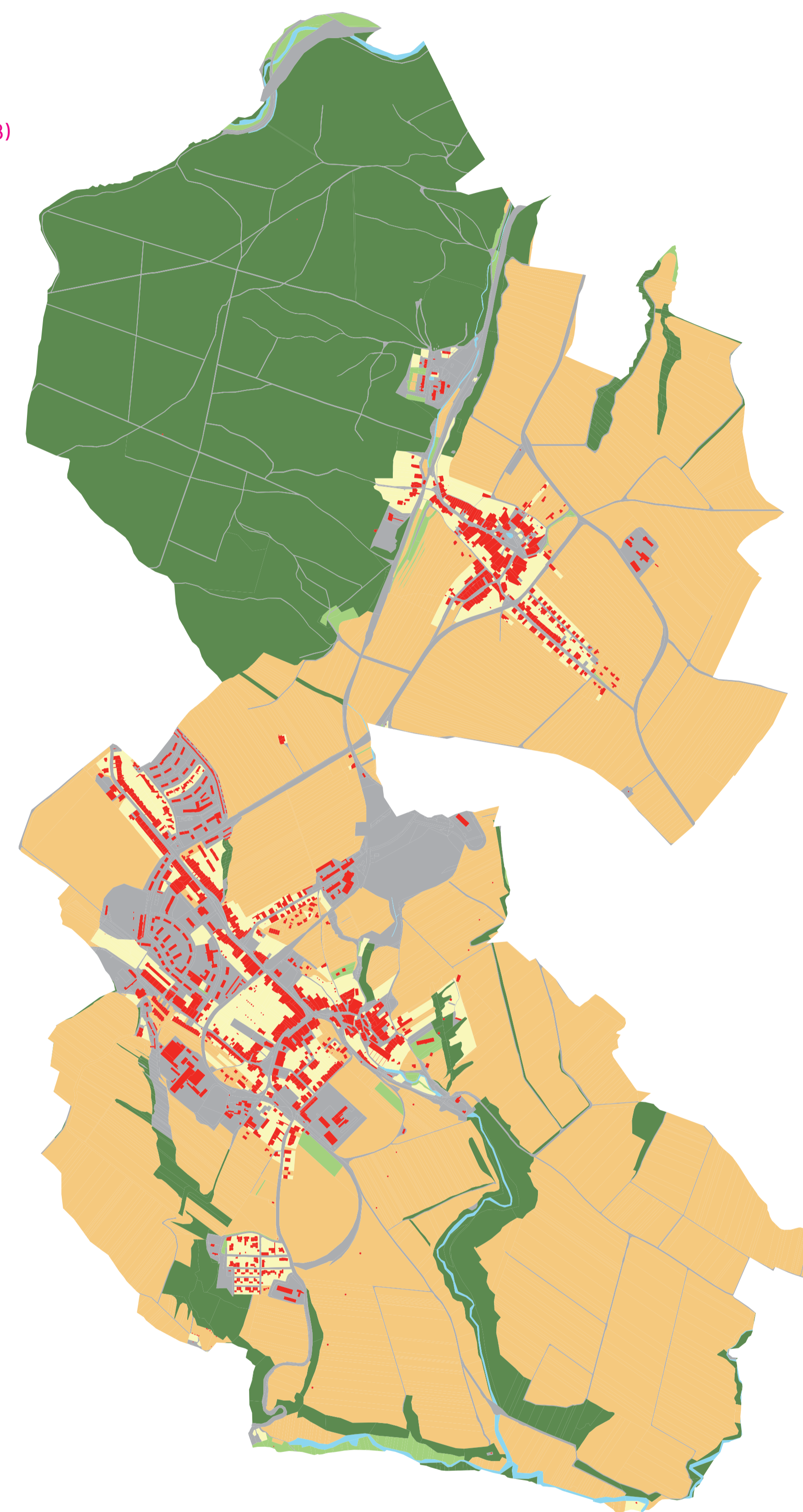
02 Seshora: Současná převážně zemědělská krajina Rosicka-Oslavanska v Boskovické brázdě. ■ Bývalé hornické městečko Zbýšov – zachovaná těžní věž dolu Šimon je technickou památkou. ■ Opuštěné těžební a průmyslové budovy dotvářejí typický ráz postmontánní a postindustriální krajiny. Na obrázků areál bývalé elektrárny Oslavany. ■ V postmontánní a postindustriální krajině Rosicka-Oslavanska zůstávají i funkční průmyslové závody – na obzoru strojírna Oslavany.



Změny využití krajiny mezi lety 1825 (stabilní katastr) a 2018 (současný katastr)

Kategorie využití půdy	rozloha 1825 (%)	rozloha 2018 (%)	změna (procentní body)
zastavěné plochy	0,17	3,09	2,92
ostatní plochy	3,65	10,70	7,05
vodní plochy	0,05	0,57	0,52
lesní plochy	30,49	29,84	-0,65
orná půda	54,89	50,96	-3,93
trvalé travní porosty	9,61	0,96	-8,64
trvalé kultury	1,14	3,87	2,74

SOUČASNÝ STAV (2018)



Krajinný pokryv
 ■ zastavěné plochy
 ■ vodní plochy
 ■ lesní plochy
 ■ orná půda
 ■ trvalé travní porosty
 ■ trvalé kultury
 ■ ostatní plochy

03 Využití krajiny v katastrech Babice u Rosic a Zbýšov u Oslavany v období vzniku map stabilního katastru (1825) a v současnosti (2018). Mapový podklad: Archiválle Ústředního archivu zeměměřictví a katastru, www.cuzk.cz.

ROSICKO-OSLAVANSKO – ZANIKLÁ HORNICKÁ A INDUSTRIÁLNÍ KRAJINA

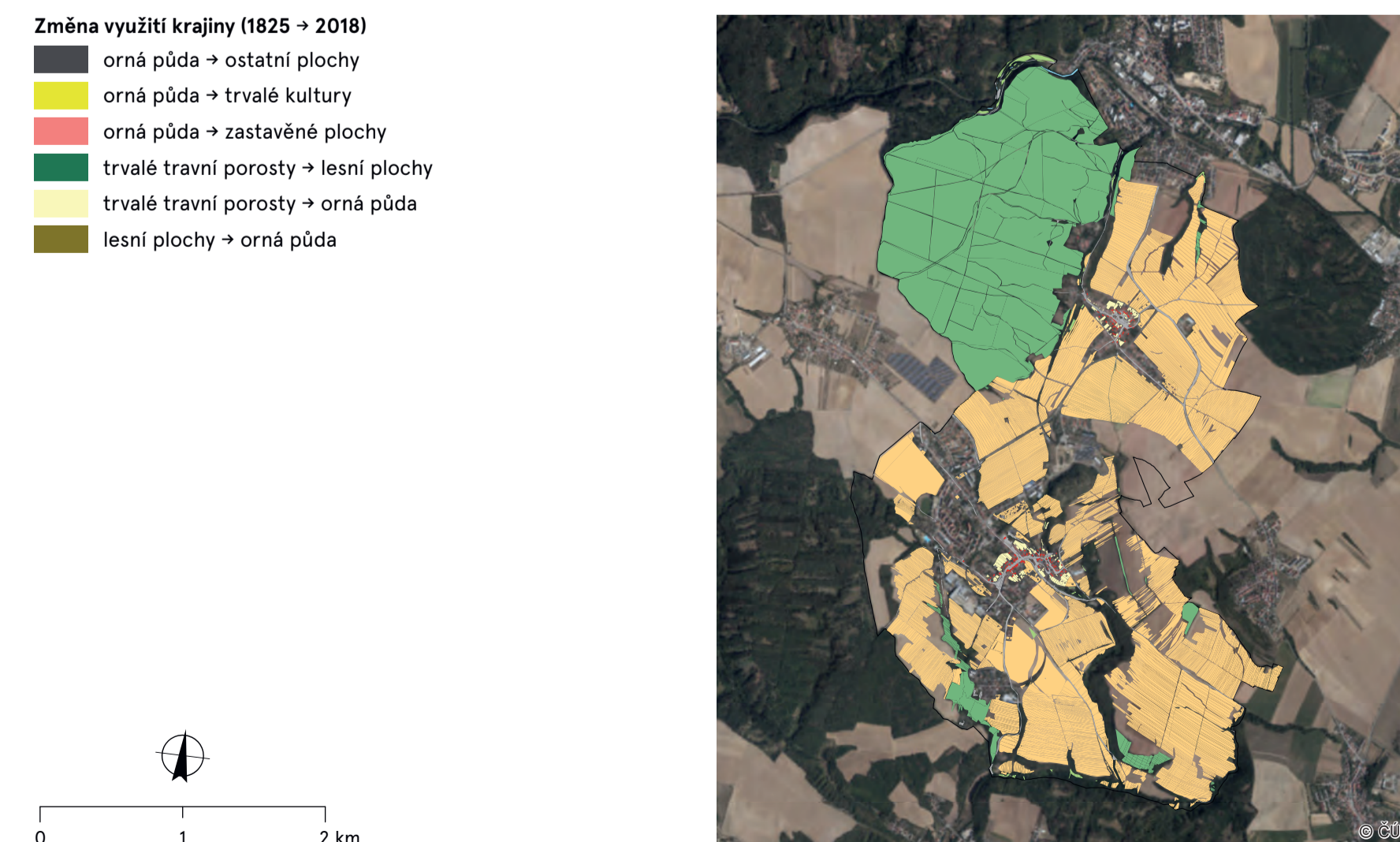
Postindustriální krajina Rosicka-Oslavanska je příkladem původně zemědělské krajiny přetvořené a posléze opuštěné průmyslem opírajícím se o hlavní energetický zdroj, jímž bylo černé uhlí. Navazujícím odvětvím byla kovovýroba, využívající rovněž místní zdroje železné rudy. Území prodralo za posledních 250 let několik fází industrializace, ale také úpadku místního průmyslu. Již před začátkem těžby uhlí bylo území úrodné Oslavanské brázdě odlesněné a zemědělsky využívané.

Radikální změny ve využití zemědělské krajiny nastaly po objevu ložisek uhlí koncem 18. století a zejména v 19. století. V 19. století vzniklo v území 8 skupin významných hlubinných dolů (těžních jam bylo více) v Padochově, Zastávce, Babicích, Oslavanech a zejména Zbýšově. V Zastávce a Oslavanech se rozvinulo železářství a hutnictví. Hornické a průmyslové využití území si vyžádaly dalekosáhlé změny v krajině: vznikly dělnické kolonie na úkor zemědělské půdy, ubýly travní porosty, zanikly veškeré rybníky a všechny vodoteče byly upraveny, aby se voda nevsakovala do dolů. Území bylo dopravně propojeno s rozvíjející se brněnskou aglomerací. Těžba uhlí kulminovala v 1. polovině 20. století, od 60. let nastává útlum těžby a v 80. letech 20. století byla těžba ukončena. Došlo také k ukončení činnosti železářských provozů a zániku cukrovarů v Rosicích a Oslavanech. Od počátku 90. let jsou těžební a průmyslové objekty převážně opuštěné a chátrají. Těžební jámy jednotlivých dolů jsou již zasypané. Prostor mezi Babicemi a Zastávkou je klasicou ukázkou brownfields s opuštěnými budovami průmyslových a těžebních objektů, zarůstajícími i roztěženými haldami hlusiny. Některé části dolů a hald byly revitalizovány, případně našly náhradní využití (typické pro dnešní dobu) jako prostor pro fotovoltaickou energetiku a zábavní park. Úseky průmyslových a důlních železničních tratí byly většinou již demontovány.

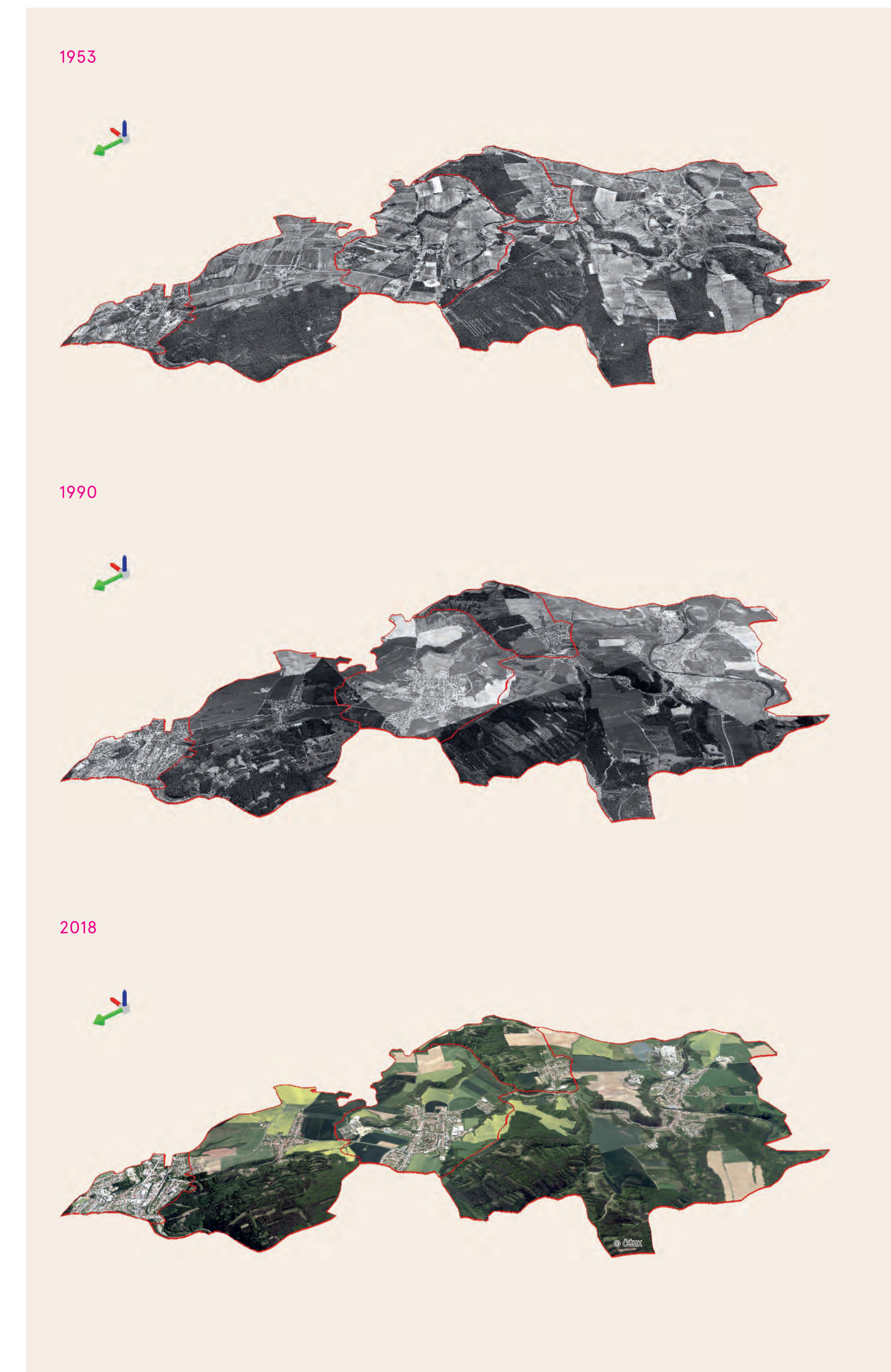
Rosicko-Oslavansko – zaniklá hornická a industriální krajina. Specializovaná mapa s odborným obsahem. Název: Program na podporu aplikovaného výzkumu a experimentálního vývoje národní a kulturní identity na léta 2016 až 2022 („NAKI II“), financováno MK ČR pod identifikačním kódem DG18P020V008. Název projektu: „Dědictví zaniklých krajín: identifikace, rekonstrukce a zpřístupnění“. Příjemce: Univerzita Karlova – Přírodovědecká fakulta, Otčený stm. 540/75, 118 56 Praha 1, hlavní řešitel projektu: doc. RNDr. Pavel Chromý, Ph.D. katedra mapy: Lucie Kubšová, Zdeněk Lipický, Markéta Poláčková, Eva Štefanová, Miroslav Čábelka, Lukáš Bráha, Lucie Červená, Dušan Romportl, Tomáš Chuman, Tomáš Janík, Jaroslav Vojta, Jakub Růžička, Jan Čermák, Pavel Chromý, Praha, srpen 2019.



05 Změny využití krajiny mezi lety 1825 a 2018 pro plochy s rozlohou větší než 0,2 km². Ortofoto © Český úřad zeměměřický a katastrální, www.cuzk.cz.

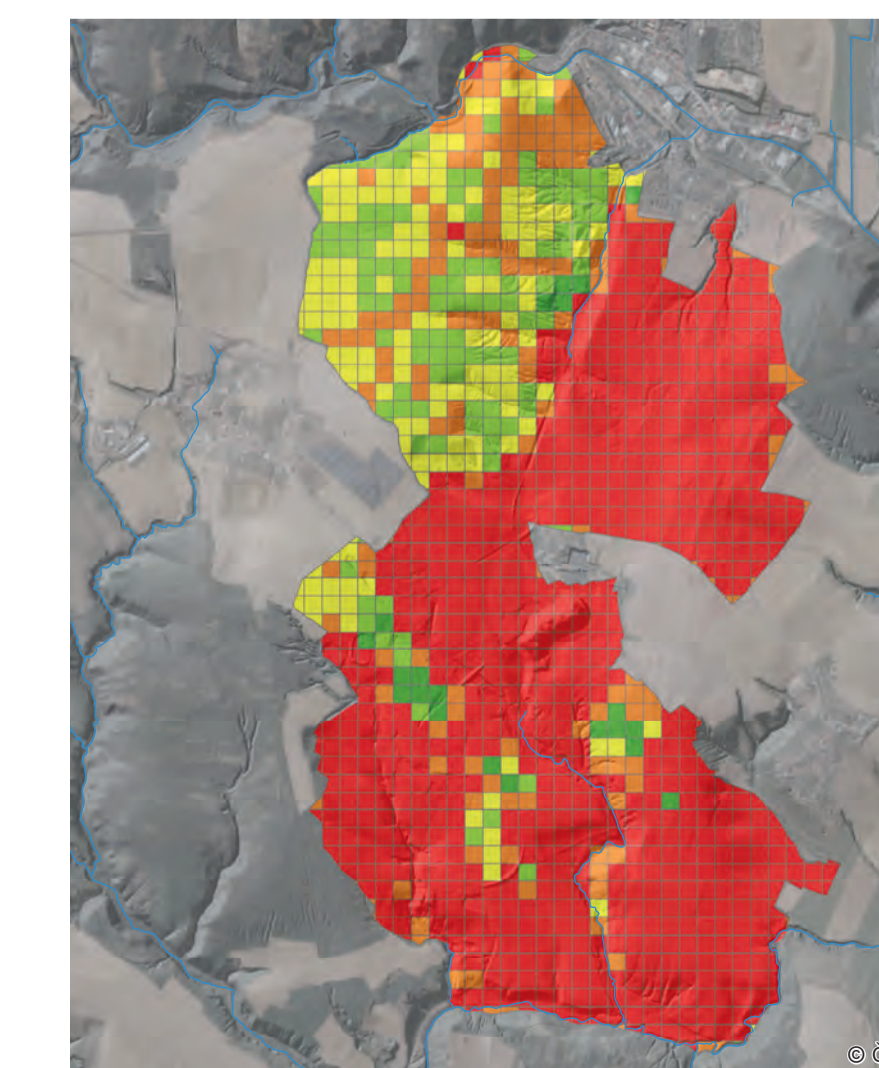


06 Mapa stabilních prvků využití krajiny mezi lety 1825 a 2018. Ortofoto © Český úřad zeměměřický a katastrální, www.cuzk.cz.



04 Modely krajiny – Rosicko-Oslavansko v letech 1953, 1990, 2018. Letecké měřičké snímky VGHMÚF Dobruška, © MO ČR, 2018; Ortofoto 2018 © Český úřad zeměměřický a katastrální, www.cuzk.cz.

Stabilní prvky využití krajiny
 ■ zastavěné plochy
 ■ vodní plochy
 ■ lesní plochy
 ■ orná půda
 ■ trvalé travní porosty
 ■ trvalé kultury
 ■ ostatní plochy



07 Změna struktury krajiny – počtu plošek – mezi lety 1825 a 2018. Ortofoto © Český úřad zeměměřický a katastrální, www.cuzk.cz.

Změna počtu plošek
 ■ vysoký pokles
 ■ mírný pokles
 ■ beze změny
 ■ mírný nárůst
 ■ vysoký nárůst