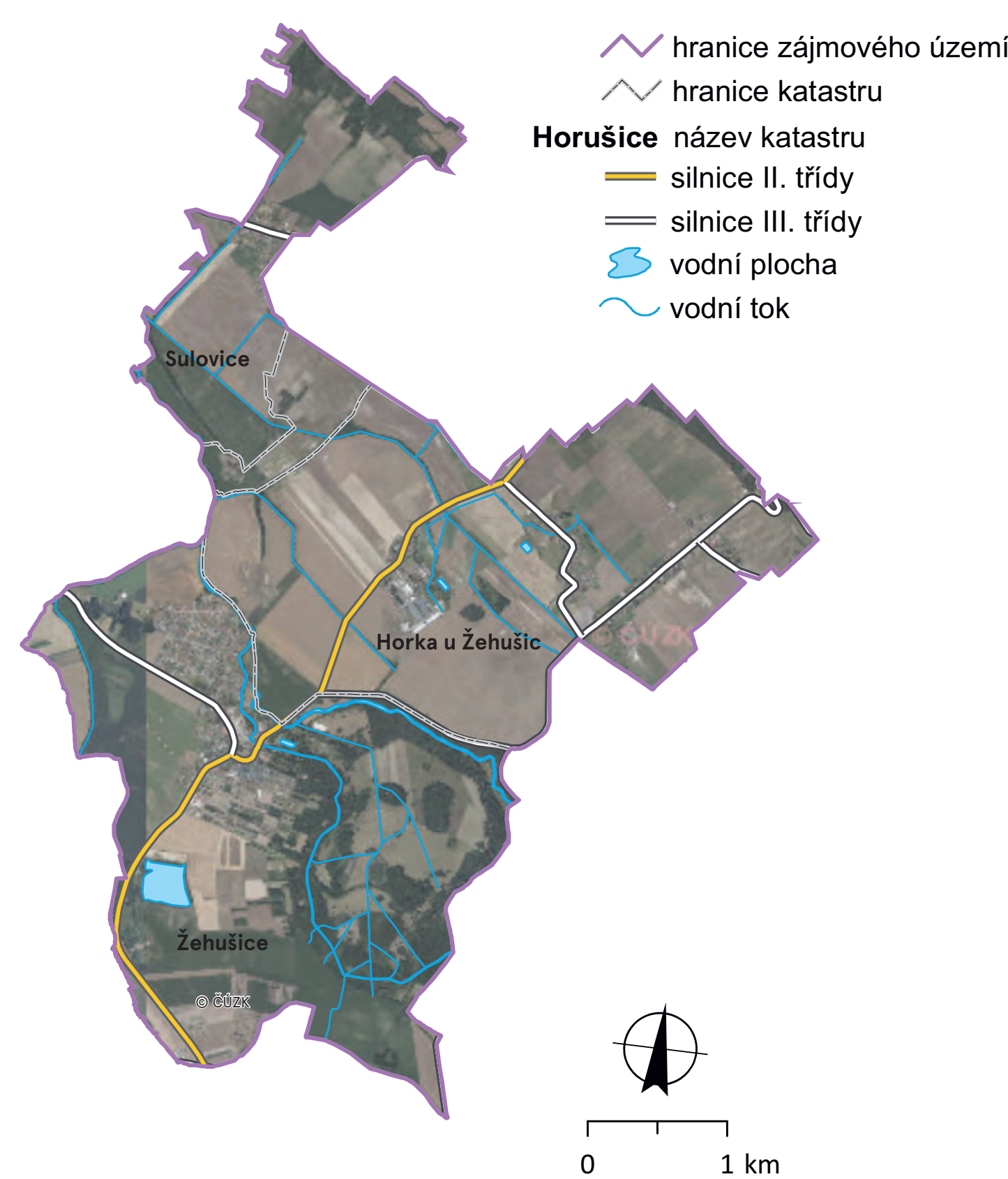


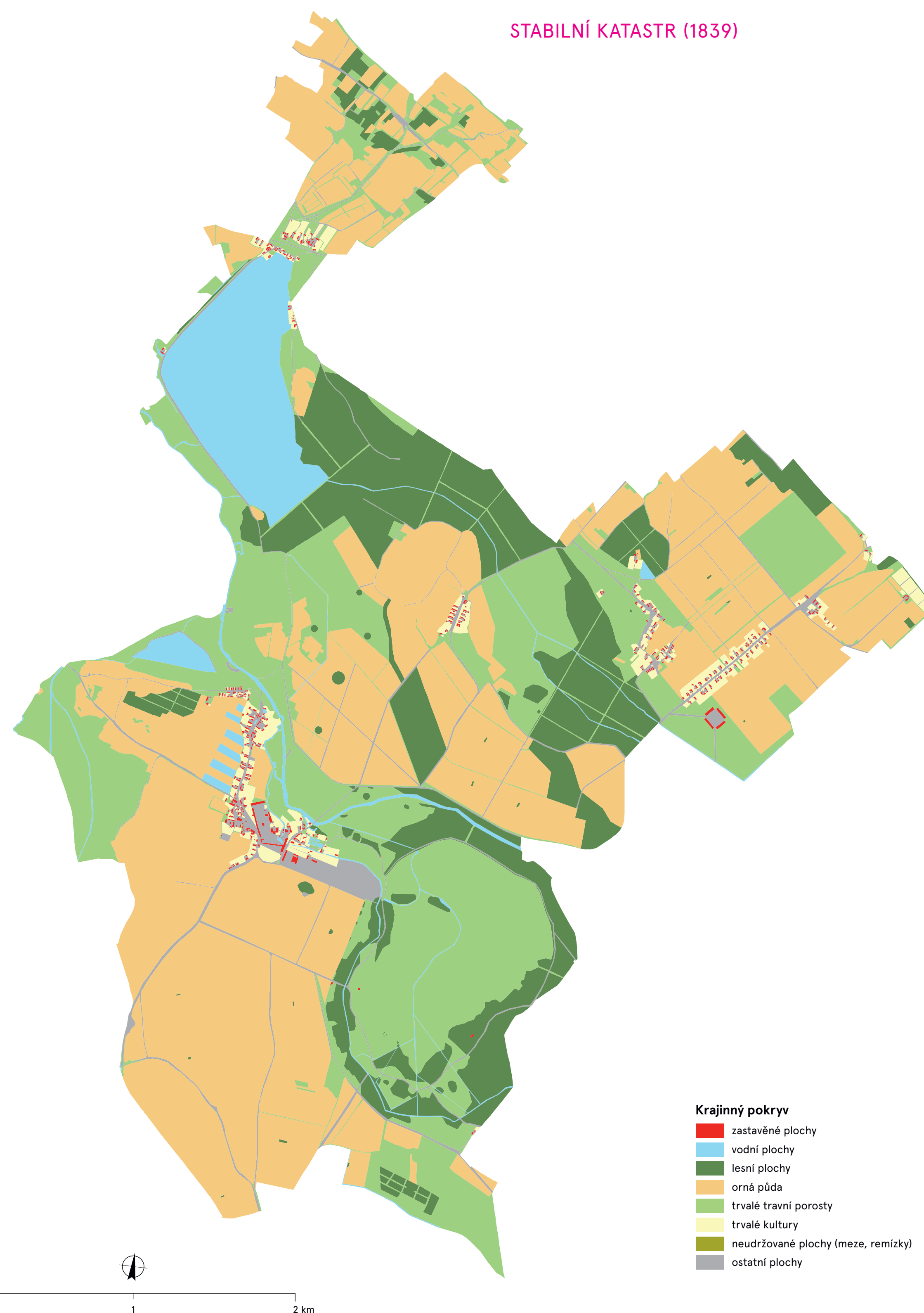
# ČÁSLAVSKO | ZANIKLÁ RYBNIČNÍ KRAJINA



01 Přehledová mapa zájmového území. Mapový podklad: Data50, Ortofoto, 2019. © Český úřad zeměměřický a katastrální, www.cuzk.cz.



02 Seshora: Most na Doubravě v Žehuších. ■ Dno bývalého Horeckého rybníka. ■ Ovocné sady Horušice. ■ Rozoraná niva Doubravy v místě bývalého mlýna Buda.



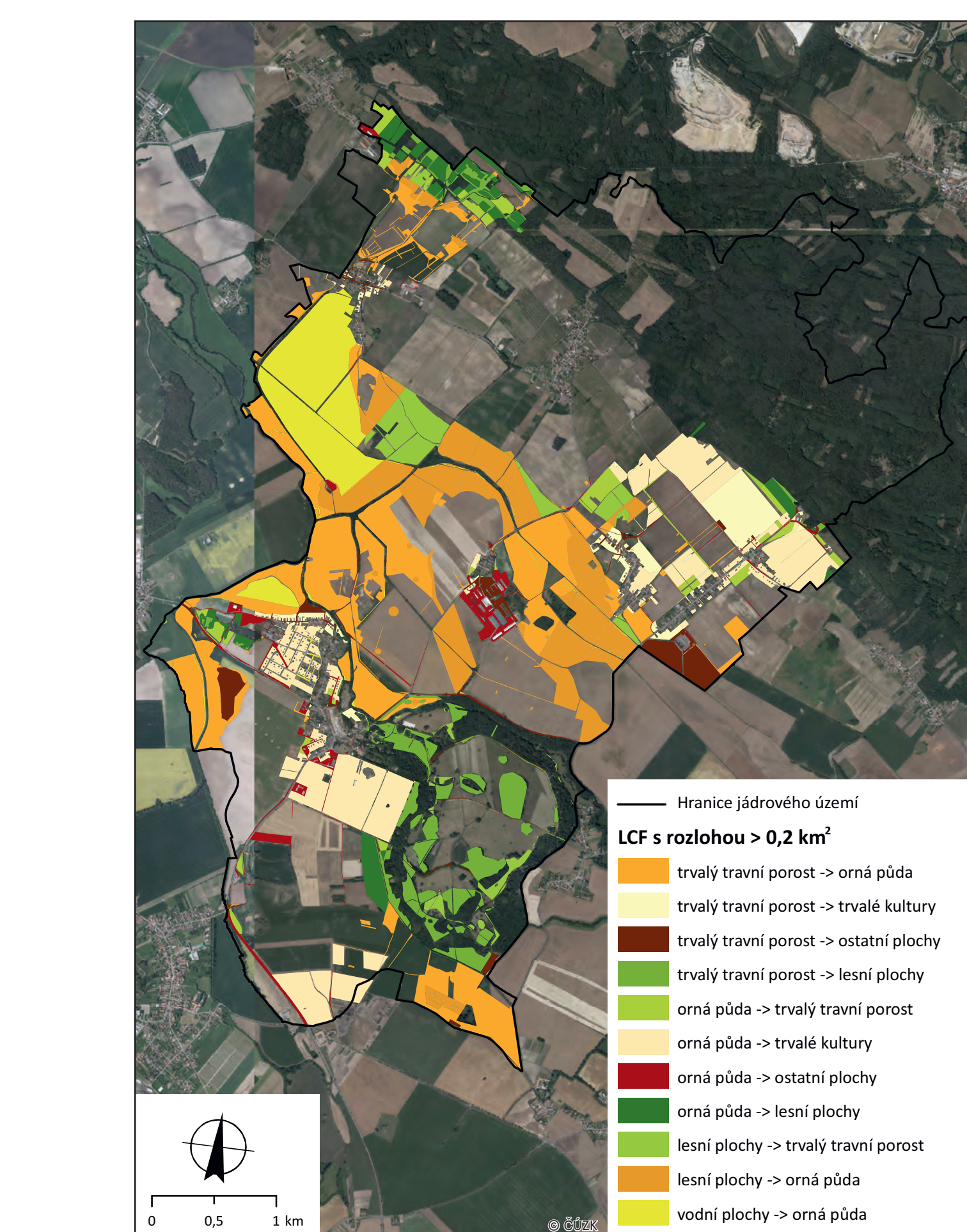
**Krajinný pokryv**

- zastavěné plochy
- vodní plochy
- lesní plochy
- orná půda
- trvalé travní porosty
- trvalé kultury
- neudržované plochy (meze, remízky)
- ostatní plochy

03 Využití krajiny v katastrech Žehušice, Sulovice a Horka u Žehušic v období vzniku map stabilního katastru (1839) a v současnosti (2019). Mapový podklad: Archivál Ústředního archivu zeměměřictví a katastru, www.cuzk.cz.

**ČÁSLAVSKO – ZANIKLÁ RYBNIČNÍ KRAJINA V NIŽINĚMĚ POLABÍ**  
 Současná zemědělská intenzivně využívaná krajina Čáslavska prodělala v minulých stoletích velké změny. Rybníční soustava, tvořená 6 velkými a několika menšími rybníky, zde vznikla pravděpodobně již v 2. polovině 15. století. Celková plocha rybníků zde dosáhla více než 500 ha, největší Horecký rybník měl více než 123 ha. Vzhledem k velikosti toku Doubravy žádný z rybníků neležel přímo na řece, nacházely se v údolní nivě Doubravy. Všechny rybníky ale byly napájeny vodou z Doubravy, kanálem, který vycházel z řeky. Většina rybníků zanikla během několika desítek let na konci 18. a v 1. polovině 19. století, jak ukazují mapy 2. vojenského mapování (1836–1852). Zbývající rybníky pak bez výjimky zanikly do roku 1880 (mapa 3. vojenského mapování). Krajina modelového území v dolním Podoubraví, především v široké údolní nivě řeky Doubravy, tak prodělala dvojnásobnou změnu. Nejprve to byl vznik rybníční soustavy v 15.–16. století, který znamenal zásadní změnu krajinného rázu a vznik nového typu kulturní krajiny – rybníční krajiny s významným podílem vodních ploch. Druhou změnou bylo rychlé a hromadné rušení rybníků po přibližně 300 letech jejich trvání na konci 18. a na počátku 19. století. Pestrá krajina rybníční soustavy s vysokým podílem vlhkých a zamokřených luk, drobných lesíků a remízků byla postupně nahrazena intenzivně využívanou zemědělskou krajinou s dominancí orné půdy organizované ve velkých půdních blocích. Proměna krajinné struktury trvala více než 100 let. Po zrušení rybníků převládaly na jejich místě v údolní nivě aluvialní louky. K dalším významným změnám dochází ve 20. století v souvislosti s regulací řeky Doubravy a další intenzifikací zemědělství. Tento vývoj je charakterizován trvalým úbytkem až úplnou likvidací aluvialních luk trvalých travních porostů a postupně naprostou převahou orné půdy. Bývalé velké rybníky v krajinně dodnes připomínají jejich dlouhé hráze, které se staly historickými krajinnými strukturami a jsou dokladem dřívějšího odlišného využívání krajiny.

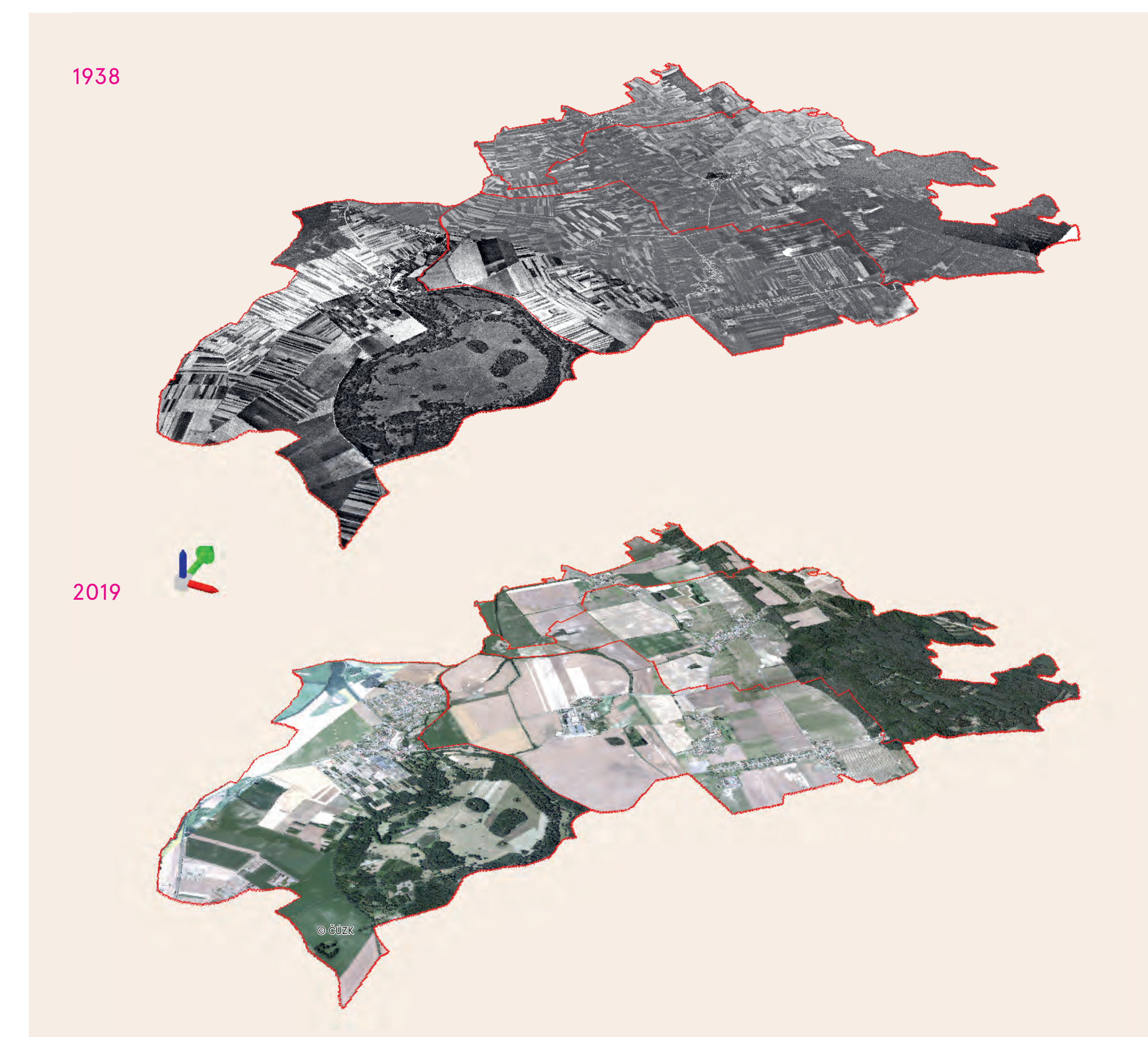
Čáslavsko – zaniklá rybníční krajina v nížiněmě Polabí. Specializovaná mapa s odborným obsahem N<sub>1000</sub> – výstup Programu na podporu aplikovaného výzkumu a experimentálního vývoje národní a kulturní identity na léta 2016 až 2022 (L<sub>NAKI</sub> 17). Finančnívo MK ČR pod identifikačním kódem DOBR020V000. Název projektu: „Dědictví zaniklých krajín: Identifikace, rekonstrukce a zpřístupnění“. Příjemce: Univerzita Karlova – Přírodovědecká fakulta, Docent trn, 560/5, 116 36 Praha 1. Hlavní řešitel projektu: doc. RNDr. Pavel Chroňý, Ph.D. Autoři mapy: Lucie Kupková, Zdeněk Lipský, Markéta Potěšková, Eva Štefanová, Miroslav Čábelka, Dušan Romportl, Tomáš Chuman, Tomáš Janík, Jaroslav Vojta. Praha, srpen 2020.



05 Změny využití krajiny mezi lety 1839 a 2019 pro plochy s rozlohou větší než 0,2 km<sup>2</sup>. Ortofoto © Český úřad zeměměřický a katastrální, www.cuzk.cz.



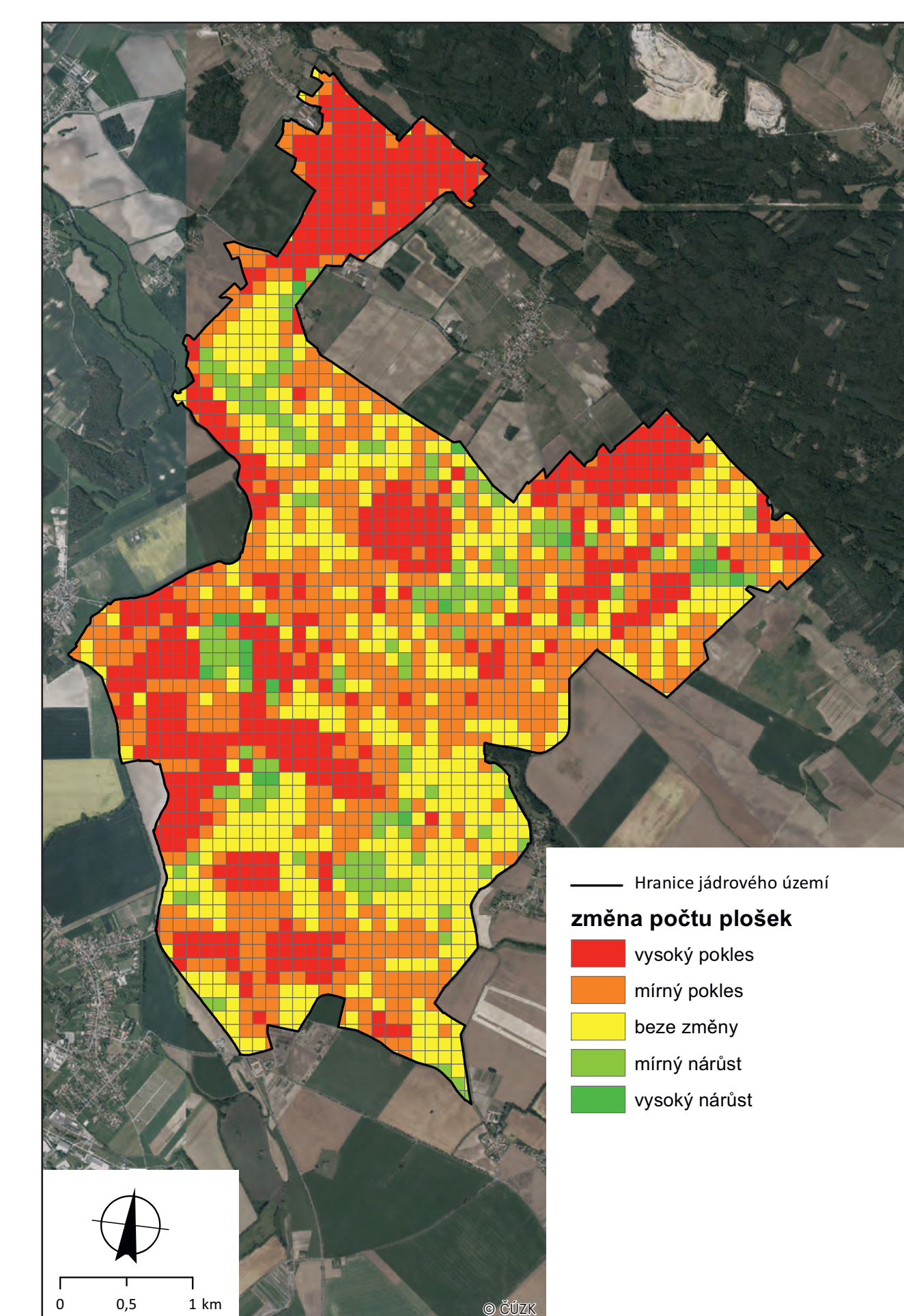
06 Mapa stabilních prvků využití krajiny mezi lety 1839 a 2019. Ortofoto © Český úřad zeměměřický a katastrální, www.cuzk.cz.



04 Modely krajiny – Čáslavsko v letech 1938, 2019. Letecké měřické snímky VGHMÚF Dobruška, © MO ČR, 2019; Ortofoto 2019 © Český úřad zeměměřický a katastrální, www.cuzk.cz.

Změny využití krajiny mezi lety 1839 (stabilní katastr) a 2019 (současný katastr)

Kategorie využití půdy	rozloha 1839 (%)	rozloha 2019 (%)	změna (procentní body)
zastavěné plochy	0,42	1,30	0,87
ostatní plochy	3,70	5,40	1,70
vodní plochy	6,81	1,95	-4,86
lesní plochy	16,62	11,21	-5,41
orná půda	42,44	54,43	11,99
trvalé travní porosty	28,19	11,29	-16,90
trvalé kultury	1,82	12,27	10,45
neudržované plochy	0,00	2,16	2,16



07 Změna struktury krajiny – počtu plošek – mezi lety 1839 a 2019. Ortofoto © Český úřad zeměměřický a katastrální, www.cuzk.cz.