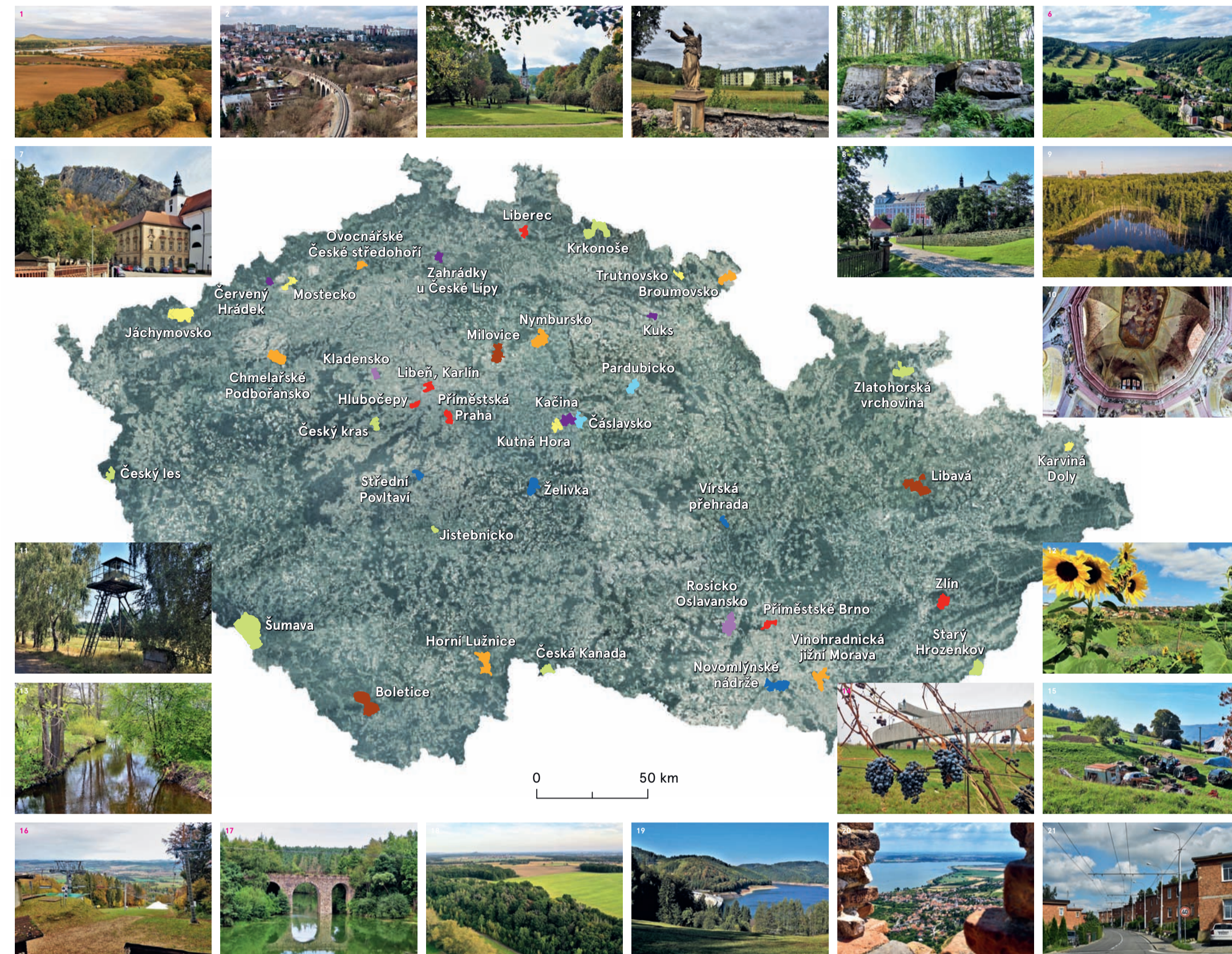


ZANIKLÉ KRAJINY ČESKA: typologie, změny ve využití krajiny, 3D modely proměny krajiny, fotorealistické 3D modely

Zaniklé krajiny Česka: typologie, změny ve využití krajiny, 3D modely proměny krajiny, fotorealistické 3D modely. Specializovaná mapa s odborným obsahem N... a výstup Programu na podporu aplikovaného výzkumu a experimentálního vývoje národní a kulturní identity na léta 2016 až 2022 (LNA4/17). Financováno MK ČR pod identifikačním kódem ŘP018P22OV008. Název projektu... Dědictví zaniklých krajiny. Identifikace, rekonstrukce a zplnění. Příjemce: Univerzita Karlova – Přírodovědecká fakulta, Ovocný trh, 540/5, 116 36 Praha 1. Hlavní řešitel projektu: doc. RNDr. Pavel Chroňý, Ph.D. Autoři mapy: Lucie Kupková, Markéta Požáčková, Eva Štefanová, Lukáš Brůha, Miroslav Čábelka, Lucie Červánková, Zdeněk Lipský, David Macoška, Veronika Rusa, Praha, červen 2022.

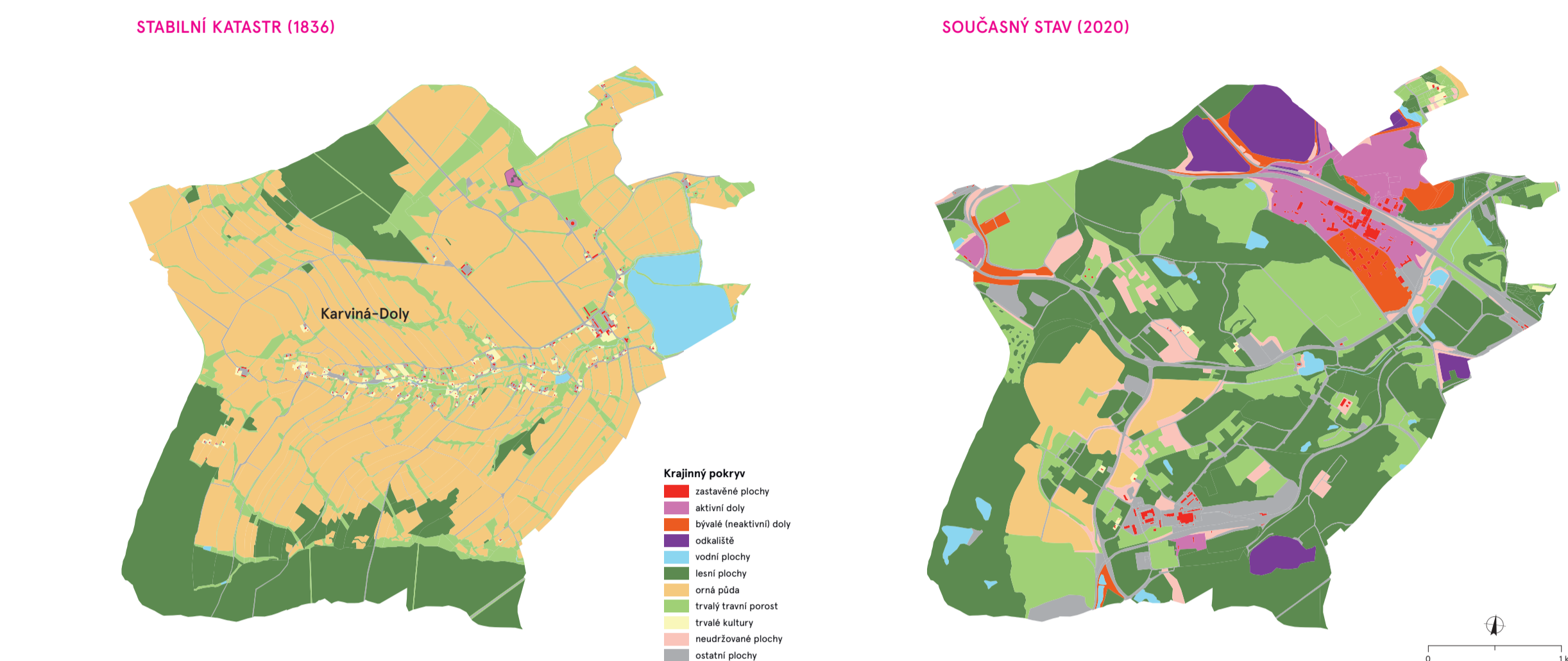


TYP VÝVOJE KRAJINY	JÁDROVÁ MODELOVÁ ÚZEMÍ ANALYZOVANÁ V DANÉM TYPU KRAJINY (VČETNĚ KONKRÉTNÍCH KATASTRŮ)
Krajina postmontánní (zaniklá a přeměněná hornická krajina bývalé těžby jak hlubinné, tak povrchové)	Katná Hora (Katná Hora, Káň, Sedleč), Jáchymovsko (Vřebetín, Abertamy, Jáchymov), 4 Trutnovsko (Radvanice v Čechách, Slavětín u Radvanic, Mostecko (Hořešice, Třebulice, Souš), 9 Karviná-Doly (Karviná-Doly)
Krajina postindustriální – obě zařazené krajiny jsou zároveň postmontánní, ale na rozdíl od přechozího typu rýze postmontánních krajiny, je u těchto dvou krajín dominantní jejich postindustriální charakter (hlavně u Kladska – zaniklé okružné oceánky)	Kladensko (Hlindoupy, Dubí u Kladska, Rosicko-Oslavansko (Babice u Rosic, Zbyšov u Oslav)
Přeměněná krajina intenzivního zemědělství	Nymbursko (Rožďalovice, Žitovice, Pejedy), 14 Vinohradnická jižní Morava (Kobylí na Moravě, Vrblice), 8 Broumovsko (Martinkovice, Otovice), Chmelařské Podbořansko (Stachov u Bišan, Soběchleby u Podbořan), Dvorná česká středohoří (Moravany, Dubice, Dolní Zálezly), 13 Horní Lužnice (Majdalena, Holický)
Zaniklá krajina extenzivního a/zejména horského zemědělství	Šumava (Prácheň, Hůrka), Krkonoše (Horní Rokytnice nad Jizerou, Rokytno, Bedřichov v Krkonoších), Česká Kanada (Rajčehoř, Kášíčková), 16 Jištebnicko – Česká Sázka (Čunčovice), 8 Zlatohorská vchovina (Hořovice – Sgálené, Komara, Hejnov), 7 Český kras (Srbásko u Karlovy Vary, Hostim u Berouna), 15 Bílé Karpaty (Starý Hrozenkov, Vykoučel), 11 Český les (Stará Křižka Hut', Jedlna)
Přeměněná městská a příměstská krajina	Vnitřní Praha (Libeň, Karlín), Příměstská Praha (Čestlice, Nupaky, Modletice), 2 Praha-Hlubočepy, 12 Brno-jih (Moravany, Dolní Heršpice), 3 Liberec (Rochlice u Liberce, Vesec u Liberce), 21 Zlín (Zlín)
Zatopená kulturní krajina říčních údolí	Střední Povltaví – Slapská přehrada (Křemelná, Živočich), 19 Vírská přehrada (Vír, Korouhčev), 17 Želivka-Švihov (Borovsko, Onšovce), 20 Novomlýnské nádrže (Dolní Věstonice, Mušov, Strachotín)
Zaniklá krajina bývalých rybníčních soustav	18 Pardubicko (Čepceř, Stábová), Čáslavsko (Sulovice, Žehuňka, Horka u Žehulic)
Zaniklá feudální (šlechtický) kompozovaná krajina	Kačina (Nové Dvory, Svätý Mikuláš, Rohozec u Žehuňce), Červený Hrádek (Červený Hrádek, Dřmalov), 1 Zahradky u České Lipy (Zahradky u České Lipy), 5 Kuks (Stanonice, Kuks, Slotv)
Krajina militární a postmilitární	Boletice (Jablonec u Českého Krumlova, Polná u Českého Krumlova), Milovice-Mladá (Milovice nad Labem, Lipník), 10 Libavá (Dřemovice, Předměstí Libavá)

01 Typy zmizelých krajiny



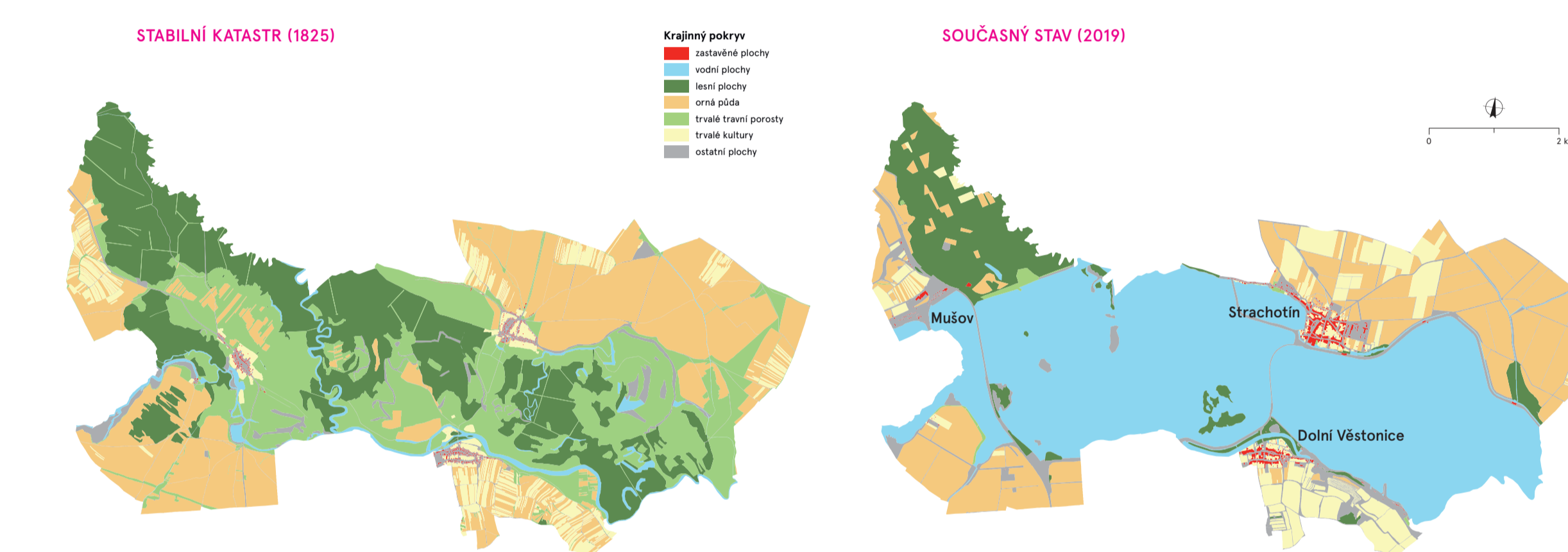
06 3D fotorealistické modely zaniklých obcí/objektů



02 Karviná-Doly – postmontánní krajina česko-polského pomezí

Změny využití krajiny mezi lety 1836 (stabilní katastr) a 2020 (současný katastr)

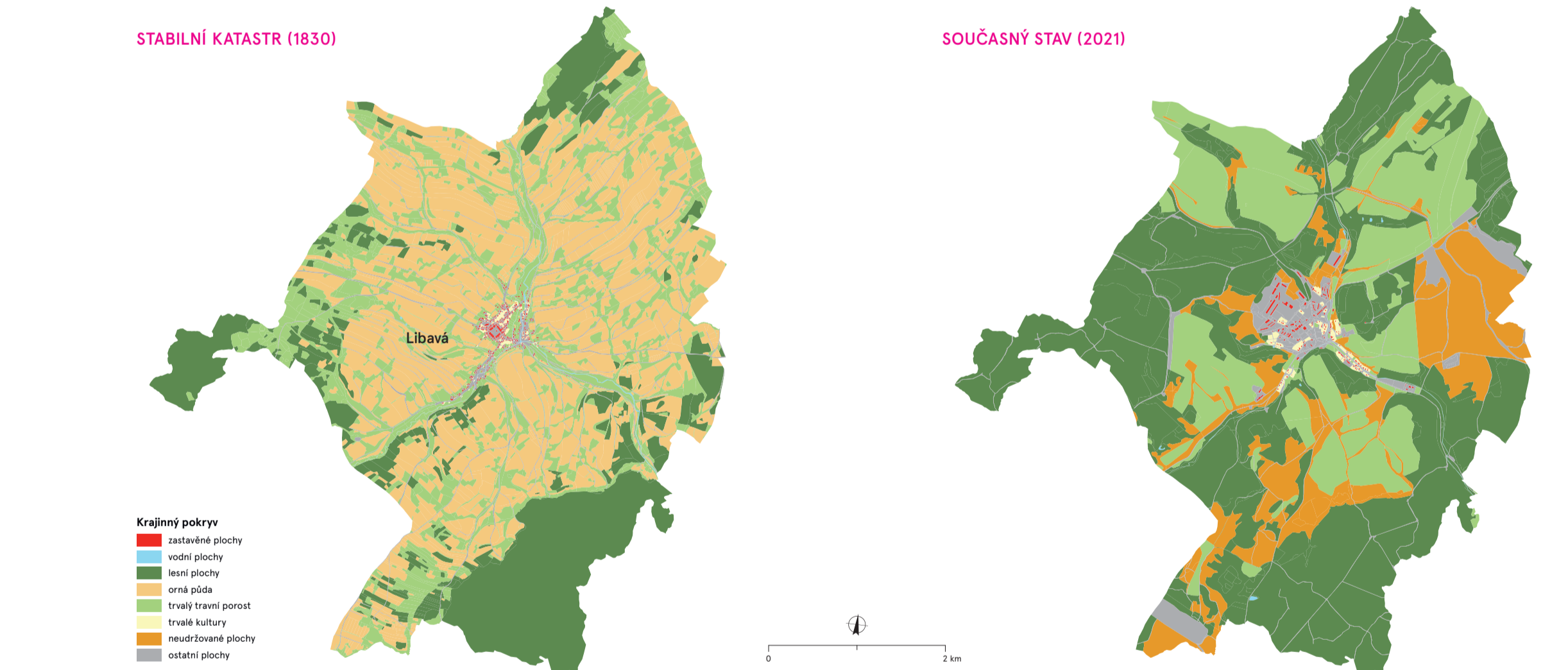
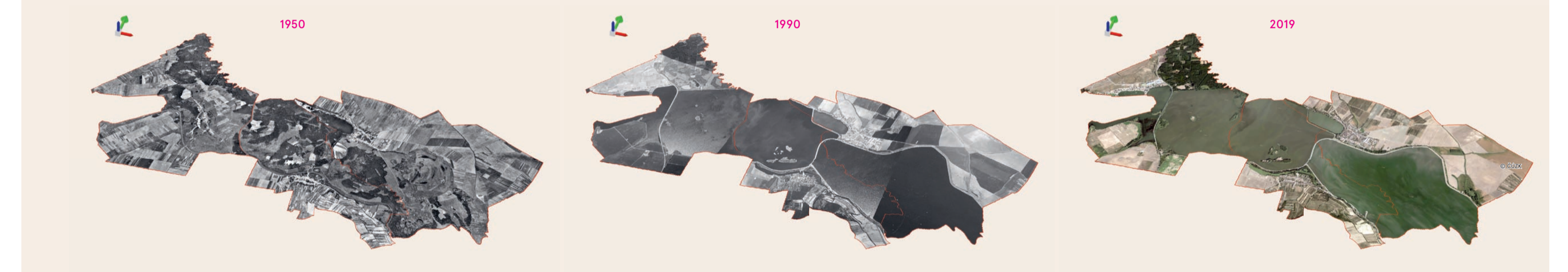
Kategorie využití půdy	rozloha 1836 (%)	rozloha 2020 (%)	změna (procentní body)
zastavěné plochy	0,32	0,82	0,50
ostatní plochy	3,47	10,15	6,68
aktivní doly	0,09	4,66	4,57
bývalé neaktivní doly	0,00	3,01	3,01
vodní plochy	3,24	1,84	-1,70
odkaliště	0,00	4,35	4,35
lesní plochy	21,25	43,31	22,06
orná půda	58,50	4,84	-53,66
trvalé travní porosty	12,31	20,94	8,62
trvalé kultury	0,82	0,25	-0,59
neudřované plochy	0,00	4,46	4,46



03 Novomlýnské nádrže – zatopená kulturní krajina

Změny využití krajiny mezi lety 1825 (stabilní katastr) a 2019 (současný katastr)

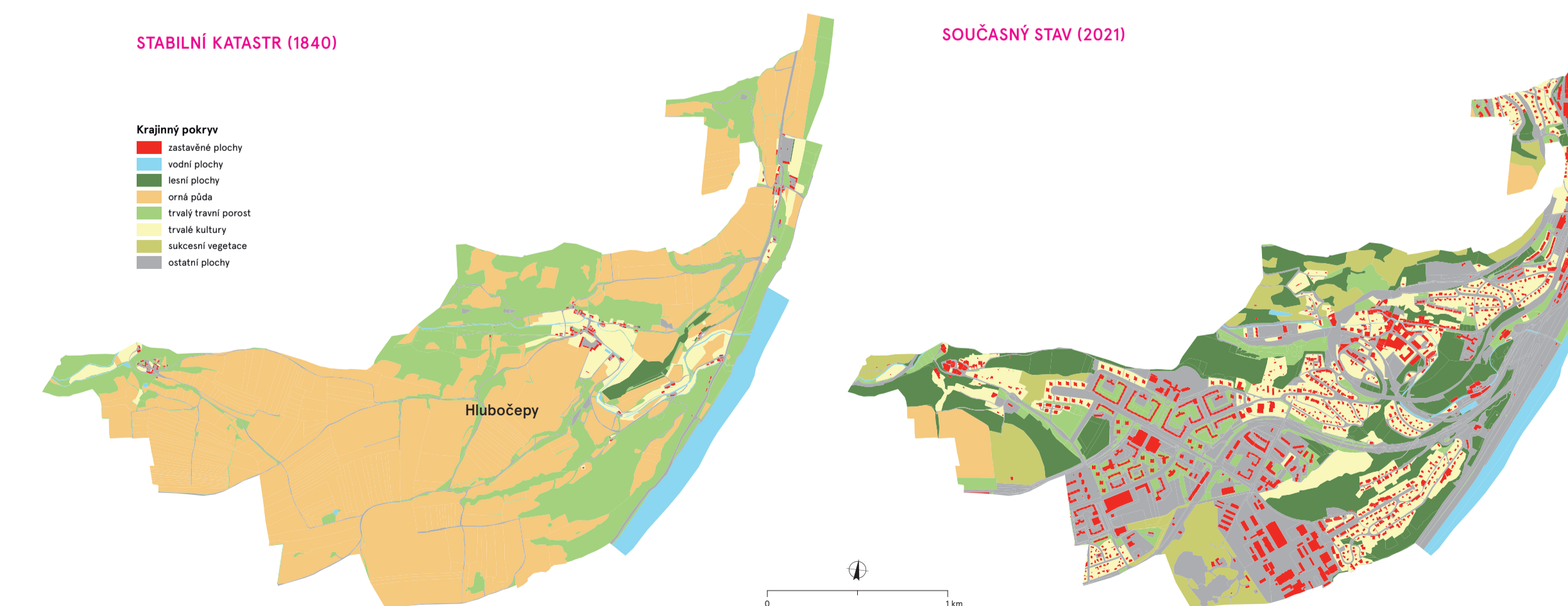
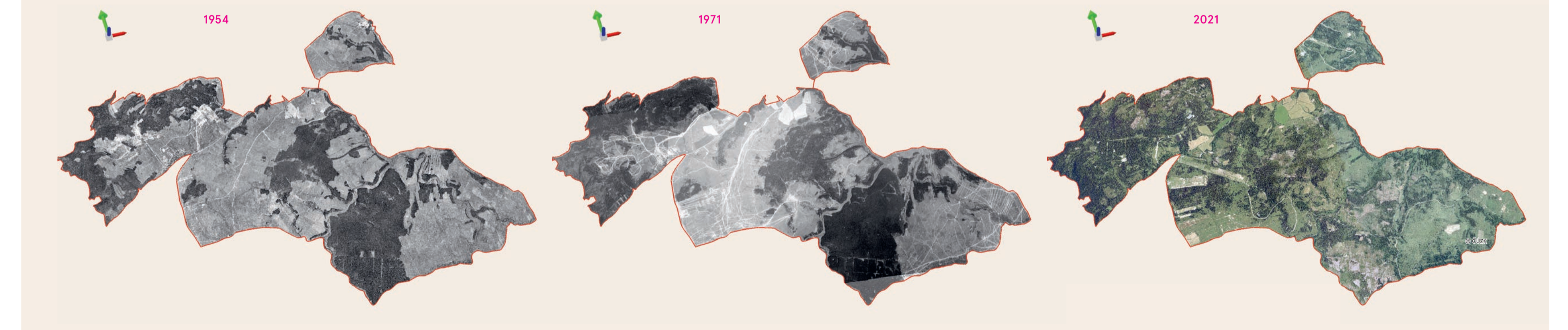
Kategorie využití půdy	rozloha 1825 (%)	rozloha 2019 (%)	změna (procentní body)
zastavěné plochy	0,31	0,85	0,54
ostatní plochy	4,11	7,39	3,28
vodní plochy	2,85	50,50	47,65
lesní plochy	27,46	10,09	-17,38
orná půda	31,56	22,49	-9,07
trvalé travní porosty	28,28	0,44	-27,84
trvalé kultury	5,42	8,24	2,82



04 Vojenský újezd Libavá – krajina militární a postmilitární

Změny využití krajiny mezi lety 1830 (stabilní katastr) a 2021 (současný katastr)

Kategorie využití půdy	rozloha 1830 (%)	rozloha 2021 (%)	změna (procentní body)
zastavěné plochy	0,32	0,29	-0,03
vodní plochy	0,21	0,16	-0,05
lesní plochy	24,29	52,73	28,43
orná půda	48,52	0,00	-48,52
trvalé travní porosty	25,75	24,70	-1,06
neudřované plochy	0,00	15,80	15,80
trvalé kultury	0,19	0,45	0,26
ostatní plochy	2,72	5,89	3,17



05 Praha-Hlubočepy – přeměněná městská a příměstská krajina

Změny využití krajiny mezi lety 1840 (stabilní katastr) a 2021 (současný katastr)

Kategorie využití půdy	rozloha 1840 (%)	rozloha 2021 (%)	změna (procentní body)
zastavěné plochy	0,39	9,82	9,43
vodní plochy	4,21	2,85	-1,36
lesní plochy	0,84	18,04	17,20
orná půda	61,28	2,40	-58,88
trvalé travní porosty	25,77	8,02	-17,75
trvalé kultury	3,91	14,02	10,12
ostatní plochy	3,61	34,83	33,03
úspěšná vegetace	0,00	8,22	8,22

