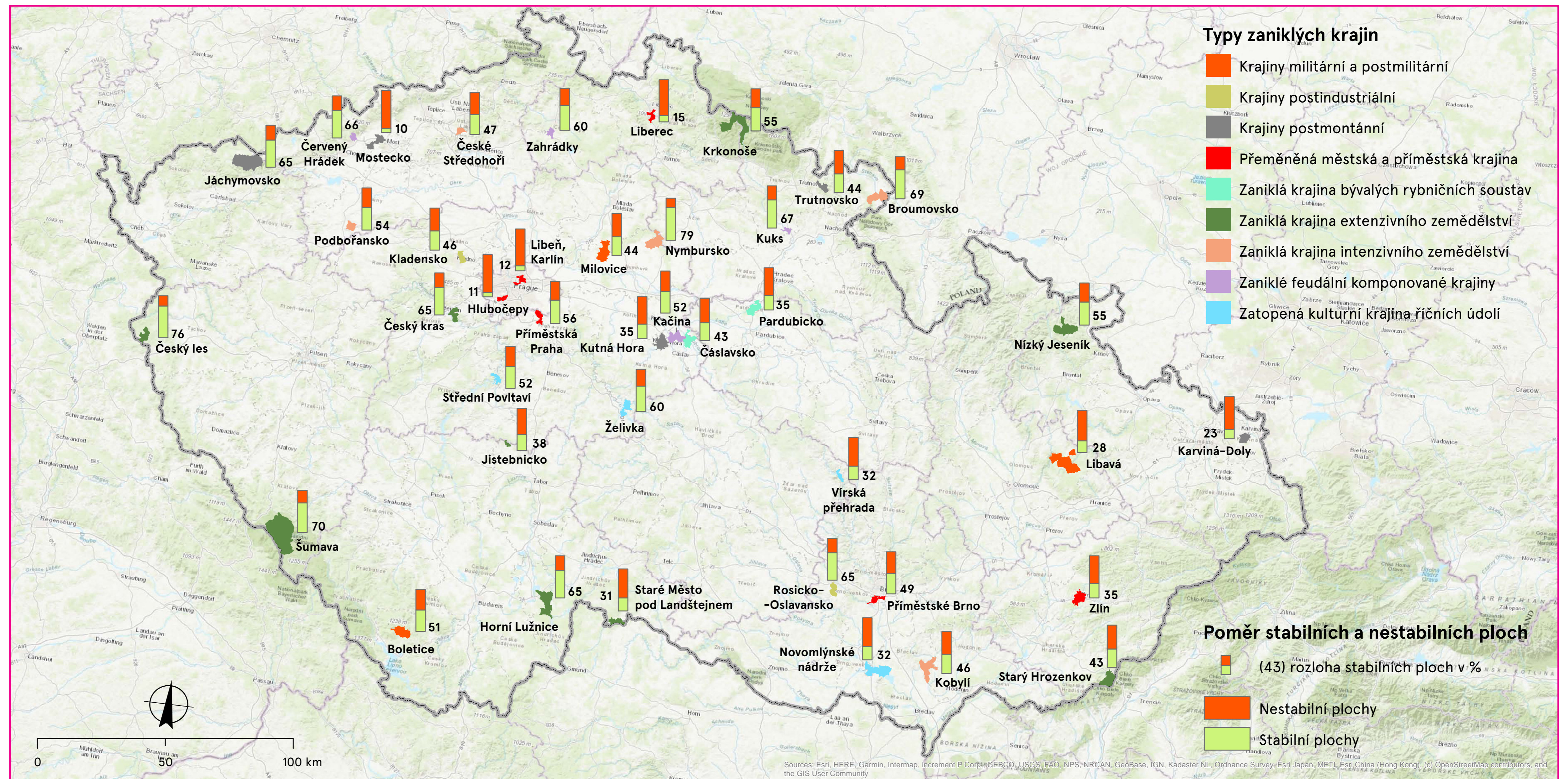


ZANIKLÉ KRAJINY ČESKA: Změny struktury krajiny a krajinného pokryvu v modelových územích

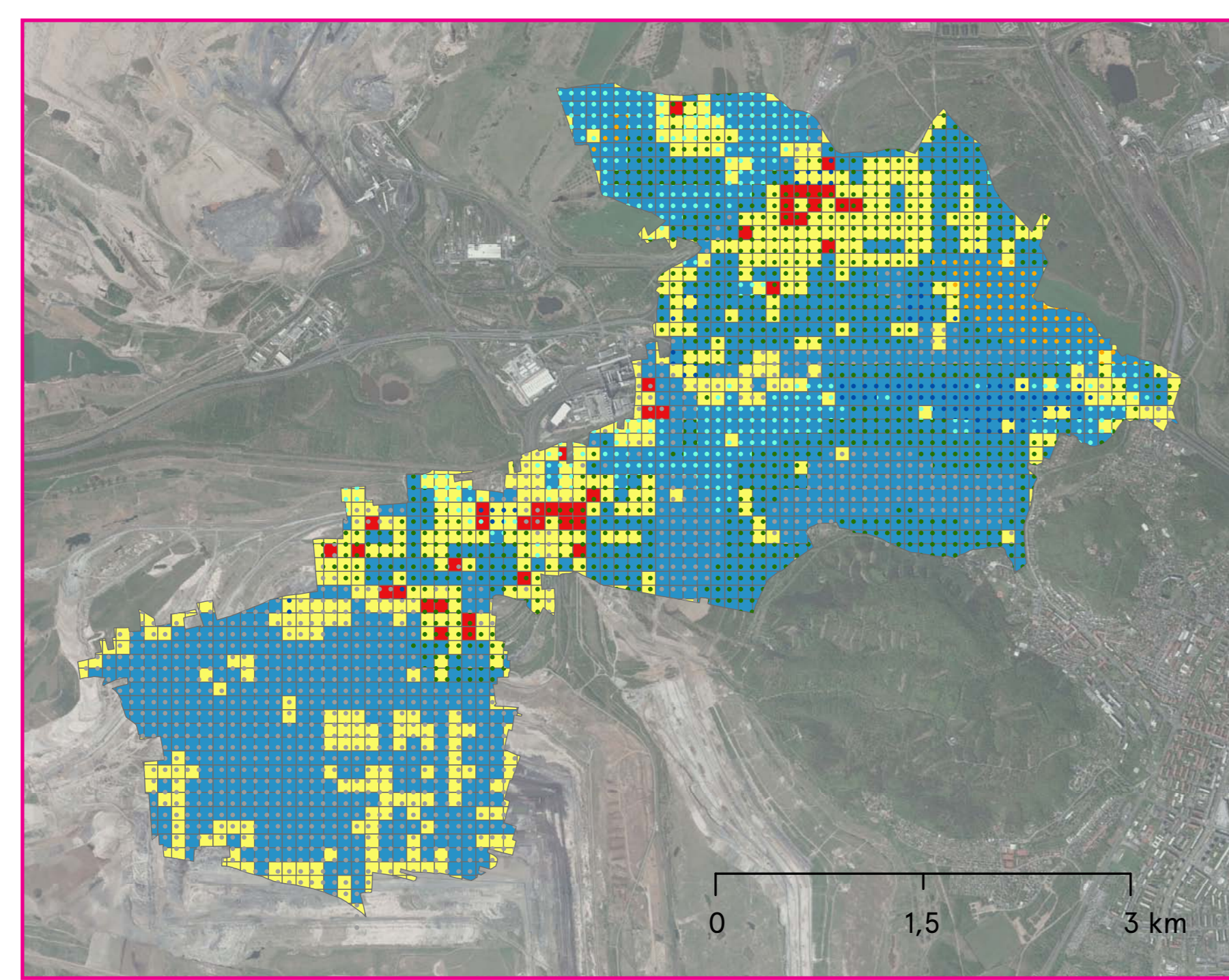
Zaniklé krajiny Česka: Změny struktury krajiny a krajinného pokryvu v modelových územích. Specializovaná mapa s odbornými obsahem „...“ výstup Programu na podporu aplikovaného výzkumu a experimentálního vývoje národní a kulturní identity na léta 2016 až 2022 (LNAKI II); financováno MK ČR pod identifikačním kódem DO18P02OV008. Název projektu: „Dědictví zaniklých krajín: Identifikace, rekonstrukce a zpřístupnění“. Příjemce: Univerzita Karlova – Přírodovědecká fakulta, Ovocný trh, 540/5, 116 36 Praha 1. Hlavní řešitel projektu: doc. RNDr. Pavel Chromý, Ph.D. Autoři mapy: Tomáš Chuman, Tomáš Janík, Zdeněk Lípšský, Dušan Romportl, Jaroslav Vořta, Praha, červen 2022.



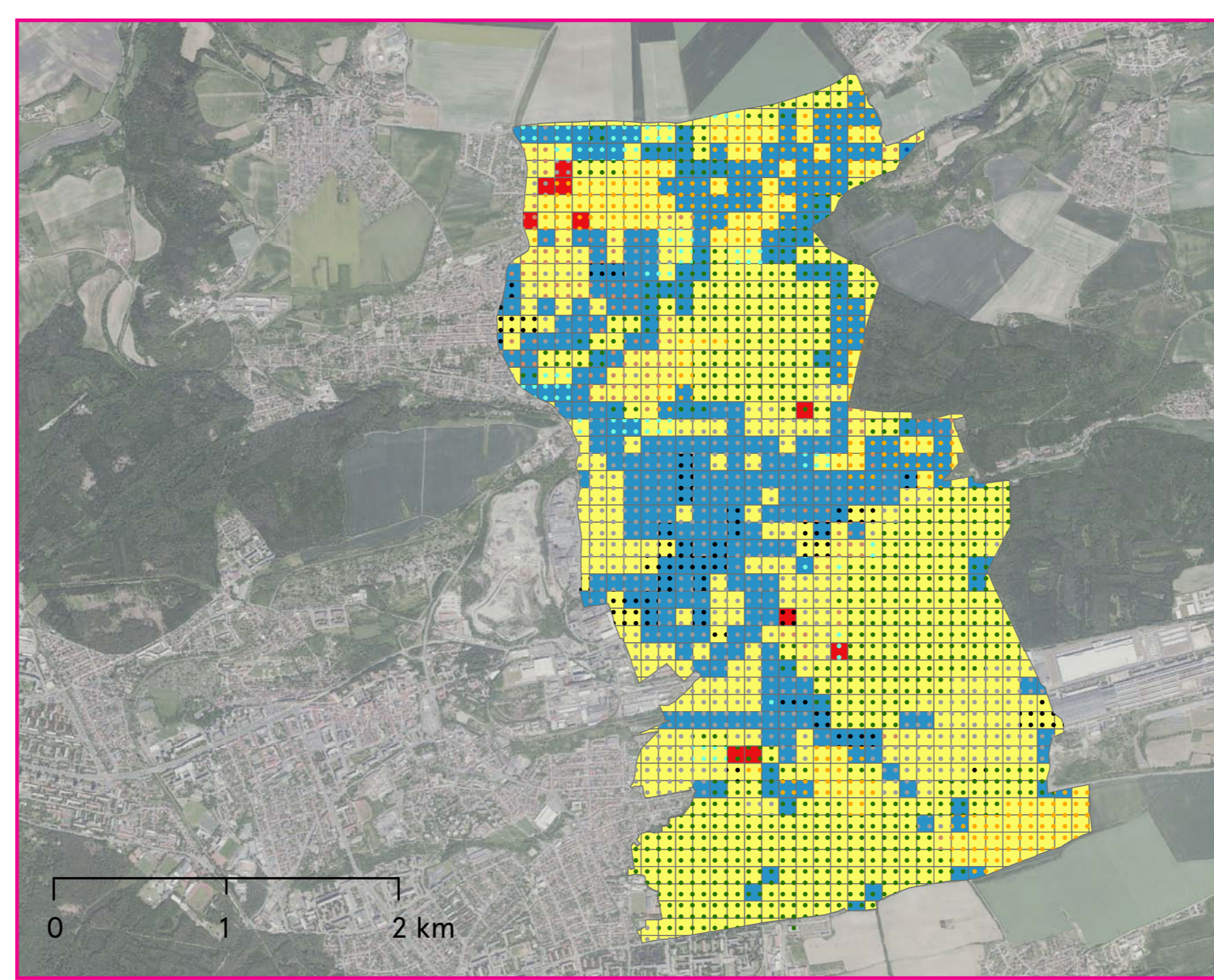
Specializovaná mapa 01 ukazuje distribuci všech modelových území v rámci Česka. U těchto území je znázorněno zařazení do vzniklé expertní genetické typologie území a míra stability, respektive přeměny z hlediska krajinného pokryvu. Jinými slovy, na jakém podílu plochy zůstal krajinný pokryv při obou sledovaných horizontech stejný a kde naopak došlo ke změně. Na základě typologie bylo vybráno 9 území jako zástupci daných vzniklých typů a ty jsou v jednotlivých mapách představeny blíže. Mapy 02–10 zobrazují změnu struktury krajiny pomocí změny počtu plošek ve čtverci, v naprosté většině území vidíme v tomto smyslu zjednodušení struktury krajiny. Dále je znázorněn stávající krajinný pokryv. Zdroj dat pro všechny mapy: ČÚZK.



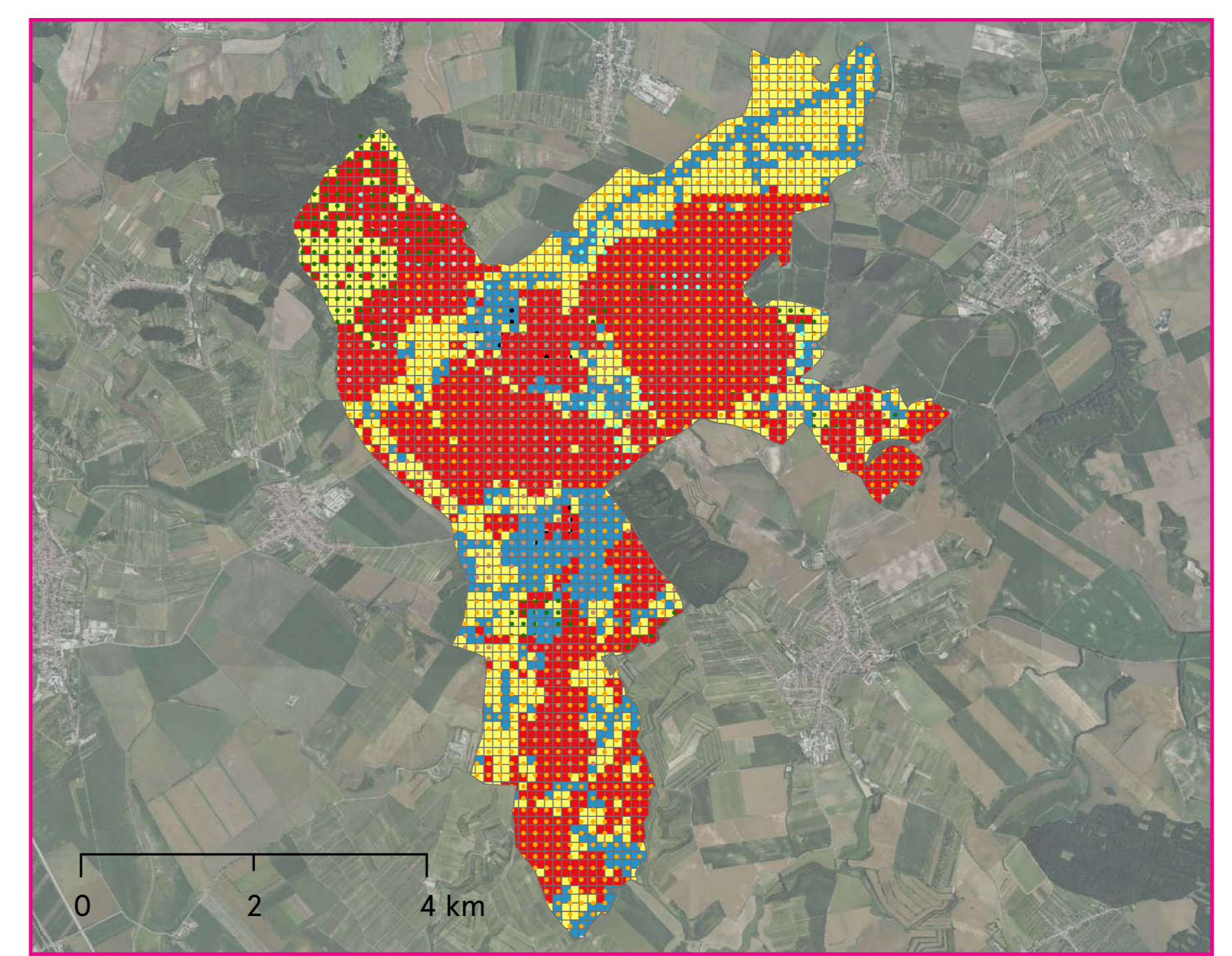
01 Typy zaniklých krajín, poměr nestabilních a stabilních ploch v zájmových územích.



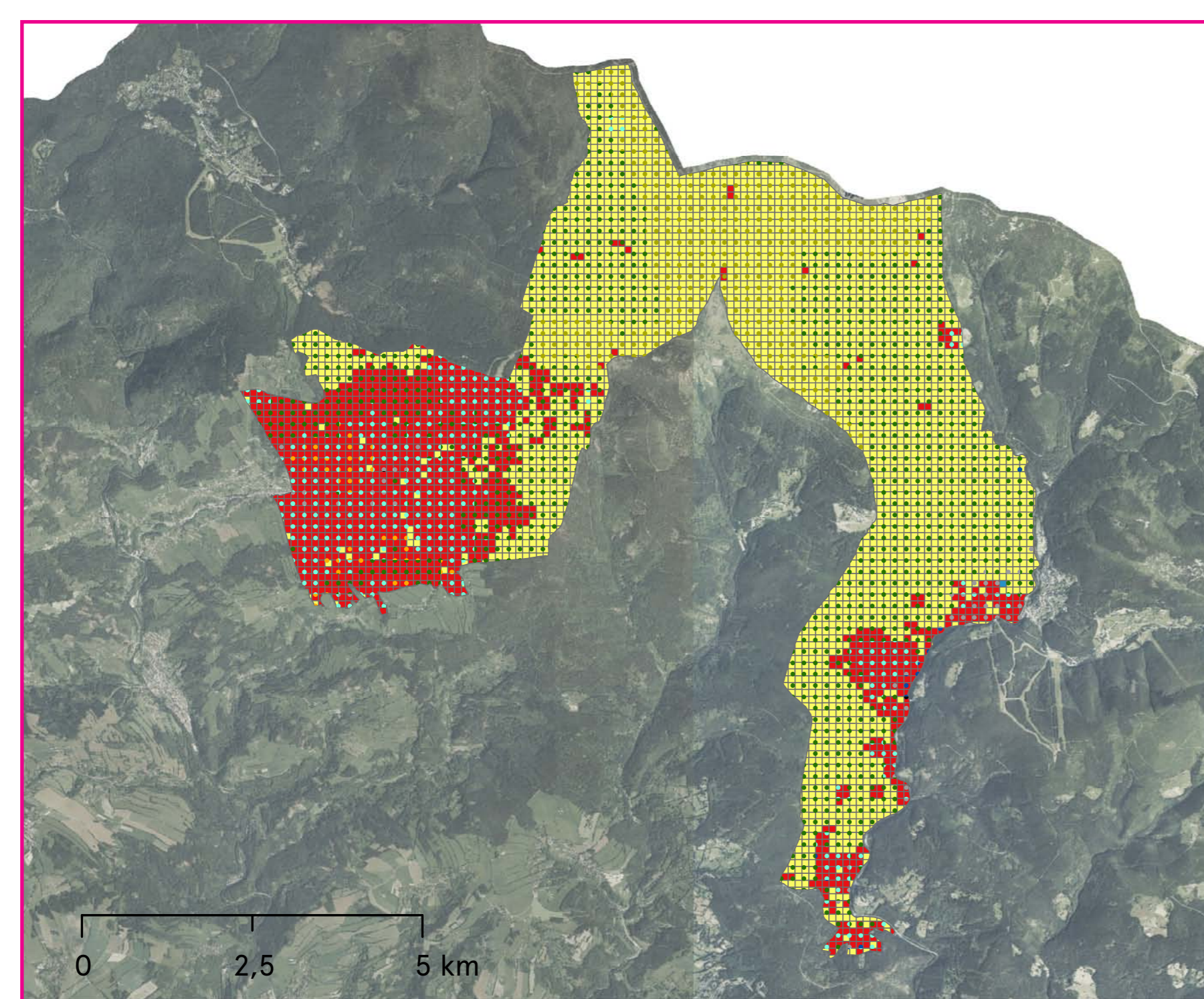
02 Mostecko



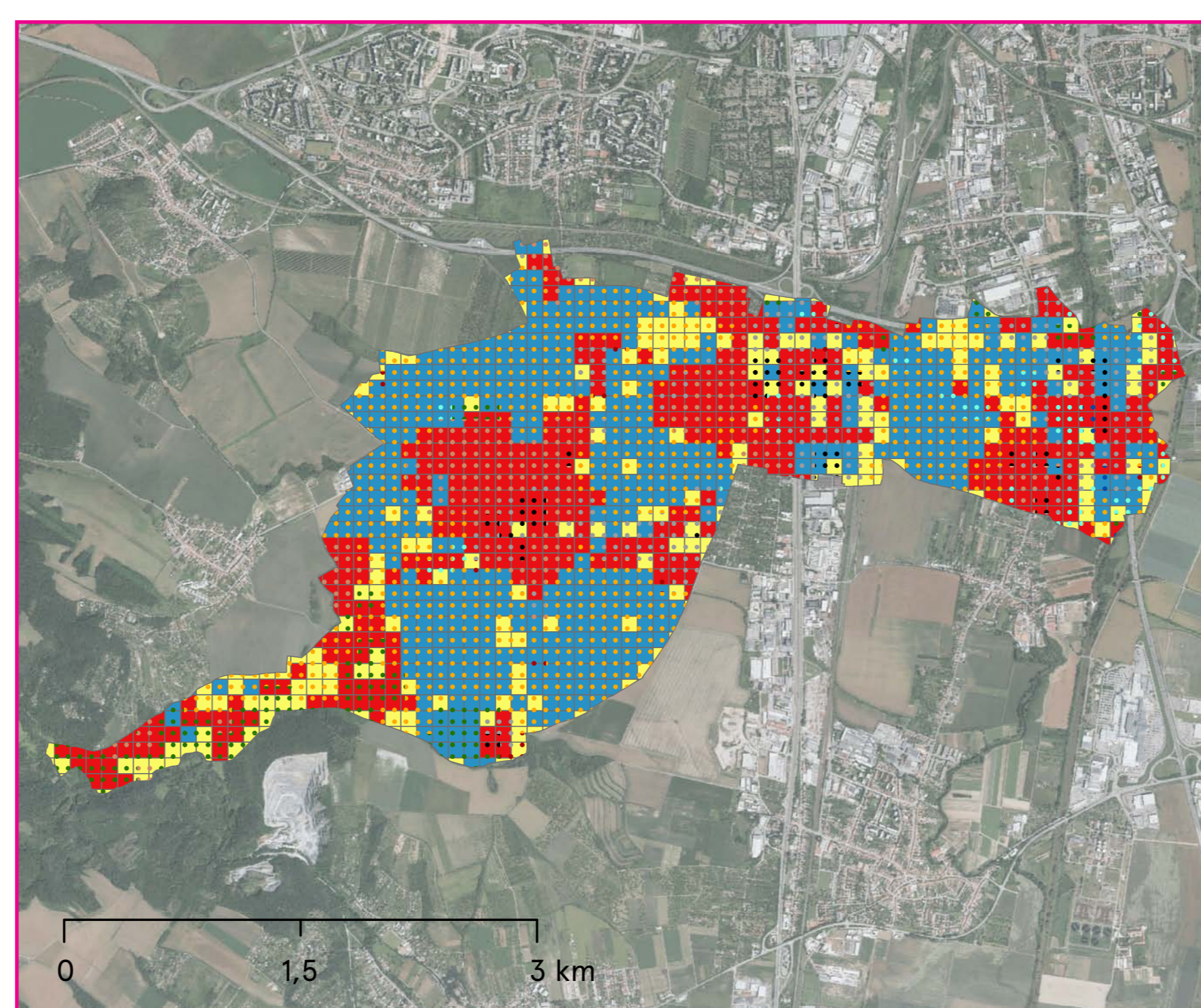
03 Kladensko



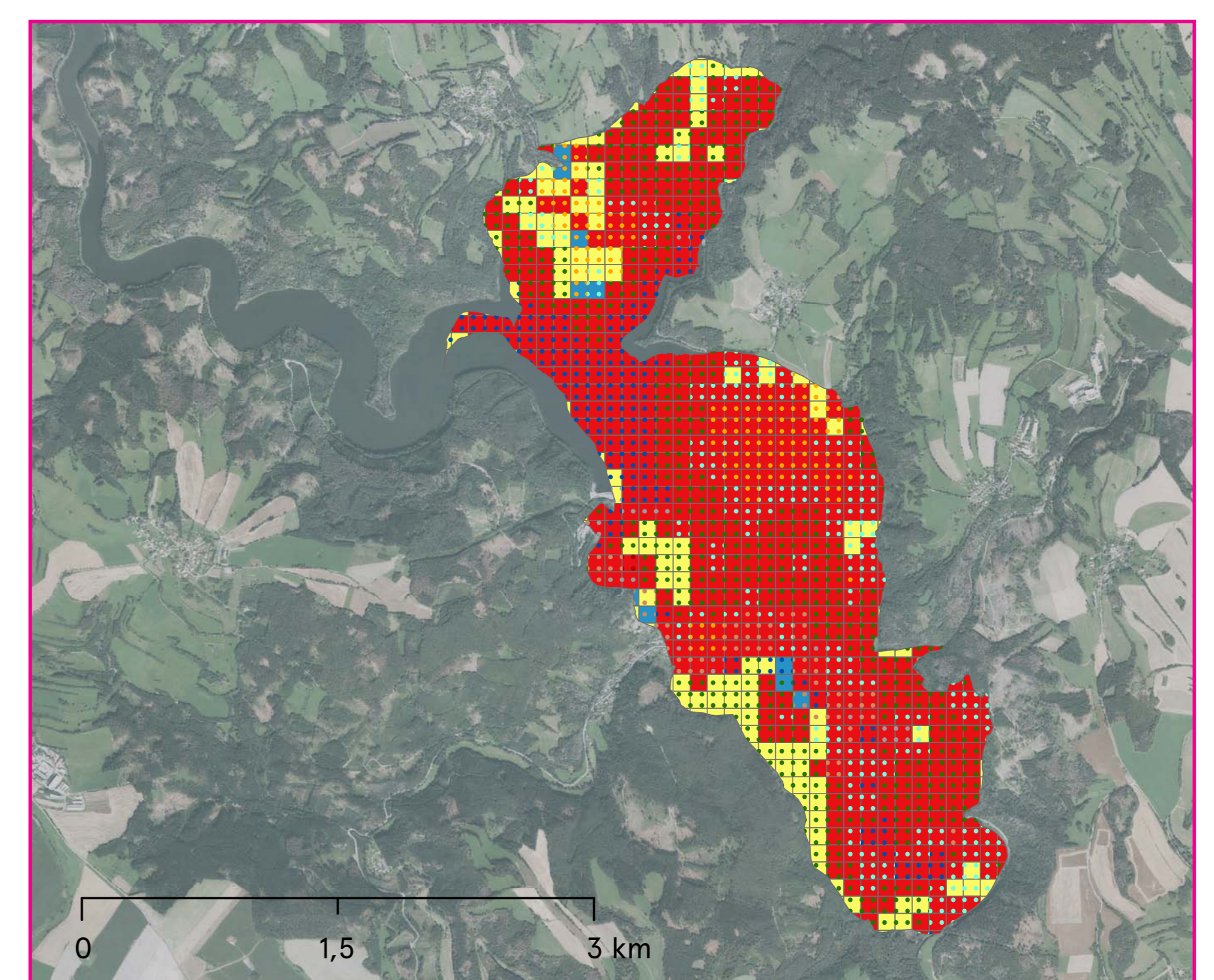
04 Kobyli



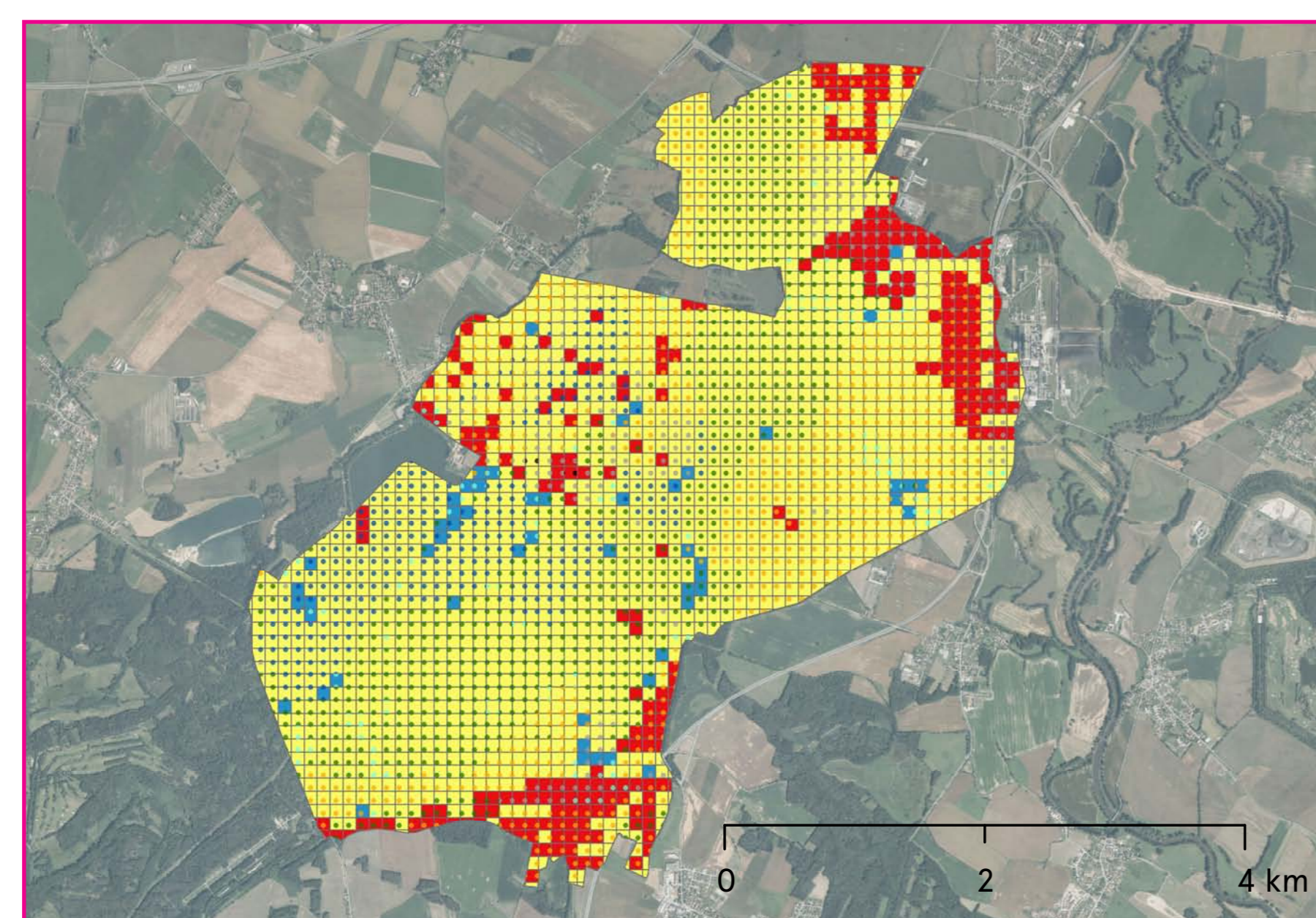
05 Krkonoše



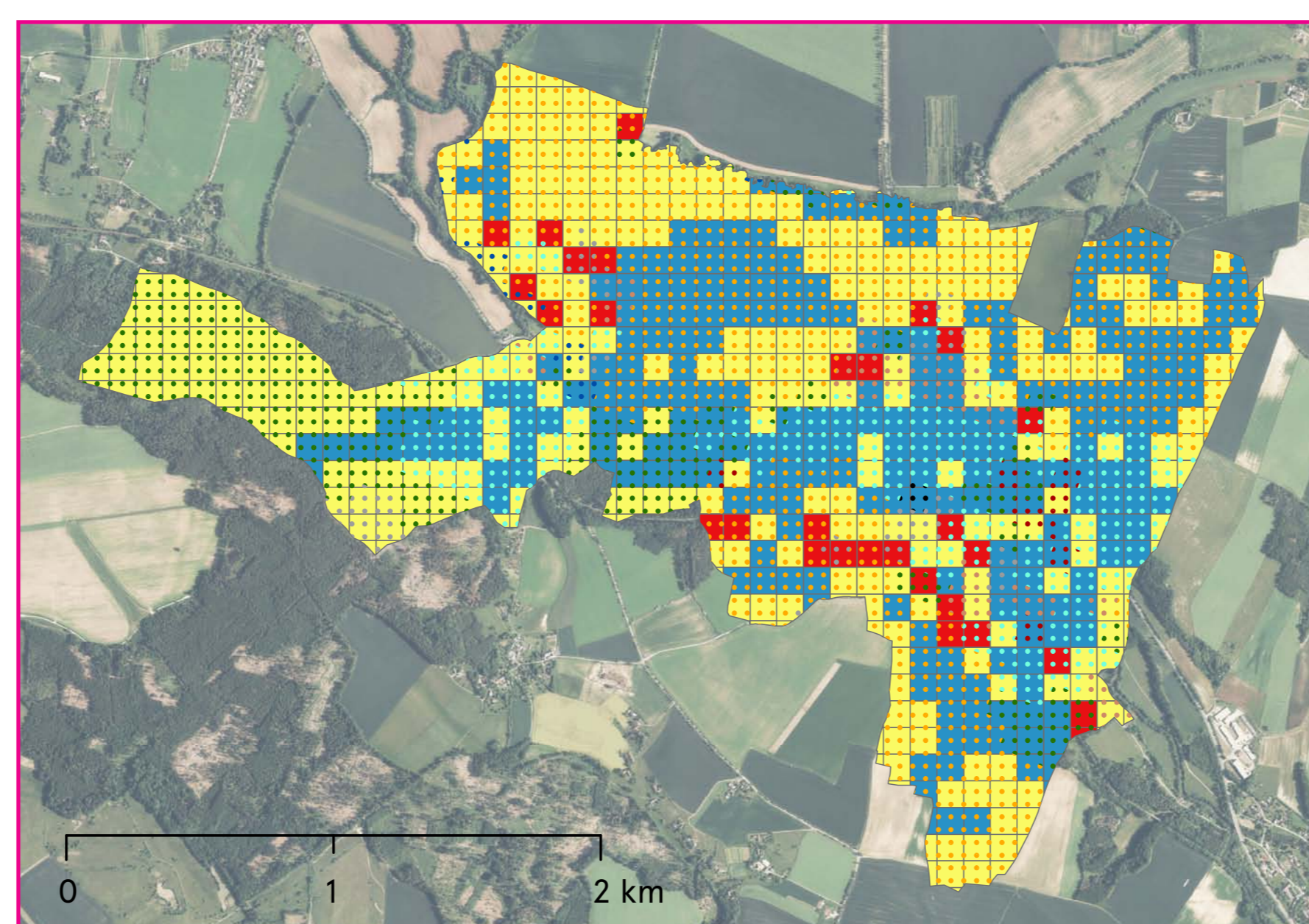
06 Příměstské Brno



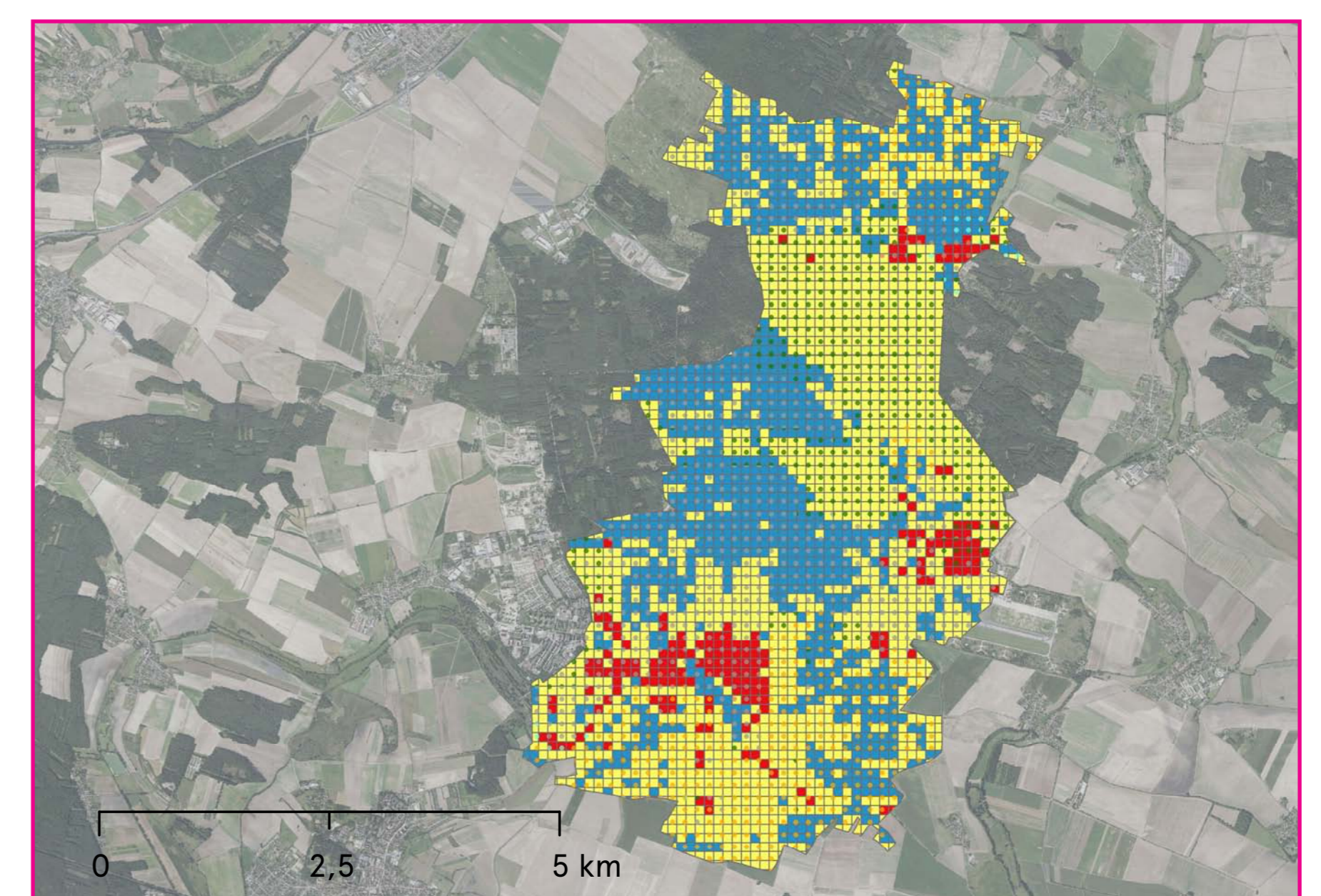
07 Virská přehrada



08 Pardubicko



09 Kuks



10 Milovice

