

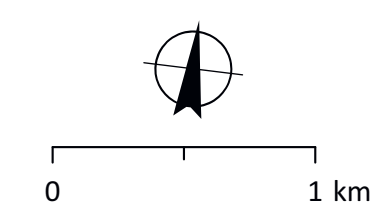


# PRAHA | PŘEMĚNĚNÁ KRAJINA VELKOMĚŠTA



~ hranice zájmového území  
 ~ hranice katastru  
 Libeň název katastru  
 — železniční trať  
 — silnice I. třídy  
 vodní plocha  
 vodní tok



**01** Přehledová mapa zájmového území. Mapový podklad: Data50, Ortofoto, 2019. © Český úřad zeměměřický a katastrální, www.cuzk.cz.



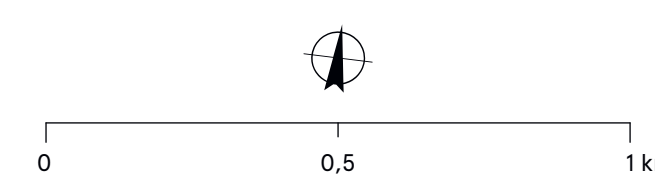
**02** Sěšora: Libeňský zámek je barokní budova, v letech 1769–1770 rokokově upravená. ■ Libeňský most spojil městské části Libeň a Maniny za povodní v roce 2013. ■ Proměna Karlína v moderní čtvrť v posledních dvaceti letech – kancelářská budova Main Point. ■ Invalidovna v Praze byla projektována podle vzoru pařížské Invalidovny v letech 1731–1737 pro ubytování válečných invalidů.

STABILNÍ KATASTR (1841)



**Krajinný pokryv**

- zastavěné plochy
- vodní plochy
- lesní plochy
- orná půda
- trvalé travní porosty
- trvalé kultury
- ostatní plochy



**03** Využití krajiny v katastrech Karlína a Libeň v období vzniku map stabilního katastru (1841) a v současnosti (2019). Mapový podklad: Archiválie Ústředního archivu zeměměřictví a katastru, www.cuzk.cz.

## PRAHA – PŘEMĚNĚNÁ KRAJINA VELKOMĚŠTA

Katastrální území Libeň a Karlín jsou městské části Prahy 8. Na jejich příkladu lze dobře ukázat několikerou přeměnu původně venkovské zemědělské krajiny v současnou městskou, resp. velkoměstskou krajinu a současně několikerou proměnu jejich hlavních krajinných funkcí.

Libeň byla původně zemědělskou vesnicí, jejíž historie je doložena od středověku. Před industrializací patřila díky svému členitému reliéfu k nejromantičtějším pražským předměstím. Mezi četnými vinicemi a poli stály jednotlivé statky a viniční usedlosti. Patří mezi ně známé názvy jako Balabenka, Bulovka, Hercovka, Kottaska, Palmovka a další. Po vybudování železniční trati z Vídně do Prahy v roce 1845 se Libeň změnila na průmyslové centrum severovýchodu Prahy. V roce 1901 byla Libeň připojena k Praze a její růst pokračoval po celé 20. století. Vznikly zde bloky činžovních domů a stále se zvyšoval počet obyvatel. Další proměnu funkce a vzhledu městské části pozorujeme po roce 1989, kdy zanikla většina místních továren a jejich místo obsadily kancelářské a obytné budovy.

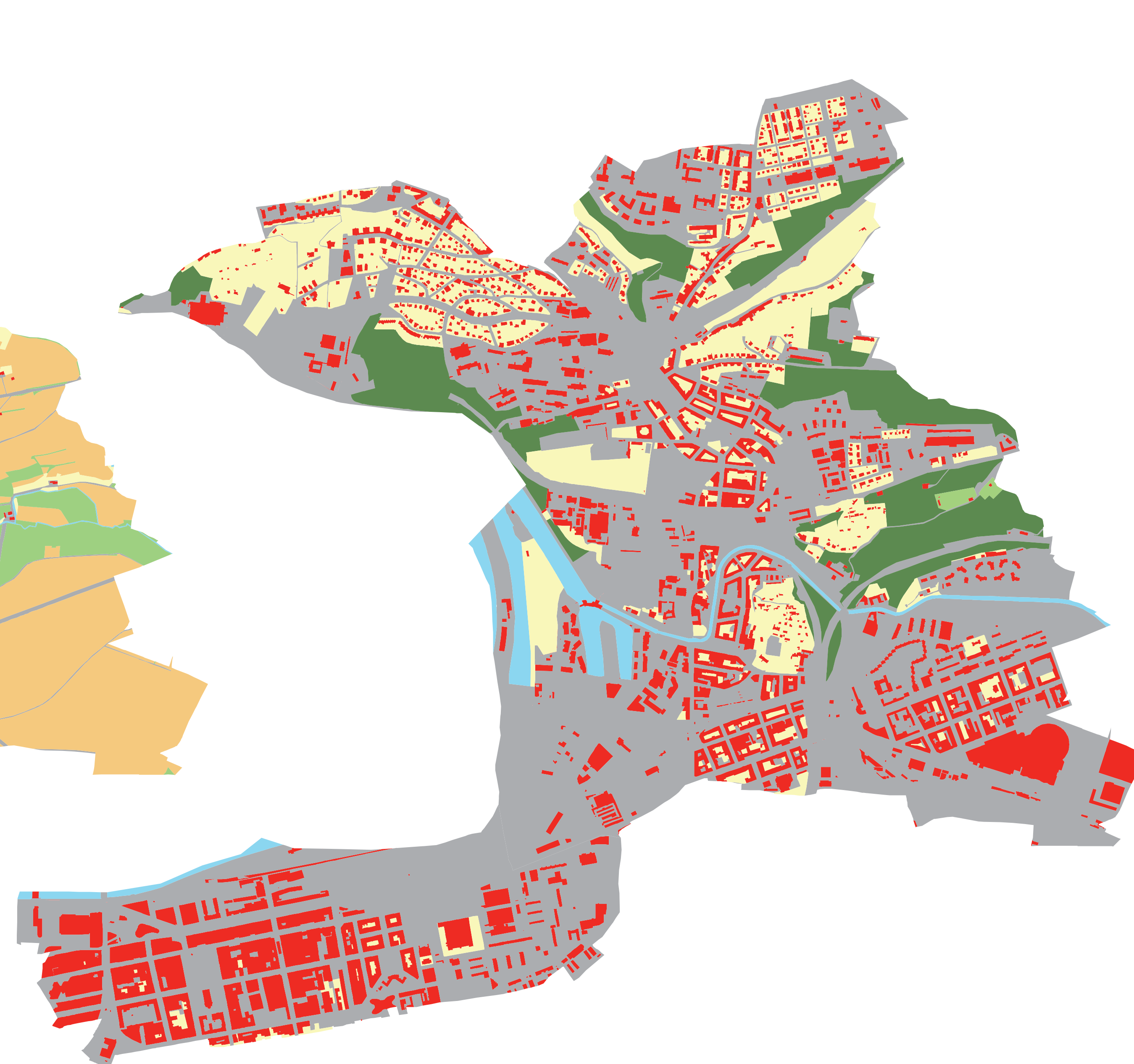
Karlín byl na rozdíl od Libně založen roku 1817 jako oficiální pražské předměstí na někdejší Špitálské poli, kde již stála od 18. století mohutná barokní budova císařské vojenské Invalidovny. Po zbourání pražských hradeb ve 2. polovině 19. století vyrostla v Karlíně řada průmyslových závodů a obytných domů. V 60. letech 20. století bylo v sousedství barokní Invalidovny postaveno jedno z prvních pražských panelových sídlišť. V roce 2002 Karlín zcela zatopila a zdevastovala vltavská povodeň. Na počátku 21. století probíhá v Karlíně intenzivní nová výstavba v blízkosti Vltavy.

V proměnách městské krajiny Libně a Karlína můžeme tedy vymezit následující etapy výrazných proměn rázu kulturní krajiny a jejich funkcí:

1. Změna venkovské, zemědělské krajiny za pražskými hradbami na průmyslová pražská předměstí s výrobní průmyslovou a obytnou funkcí ve 2. polovině 19. století.
2. Další zahušťování zástavby s pokračující prvořadou průmyslovou a obytnou funkcí městských částí po většinu 20. století.
3. Zánik továren a útulum výrobní průmyslové funkce, posílení funkce obytné, obslužné a kulturní spojené s výstavbou nových moderních budov na počátku 21. století.

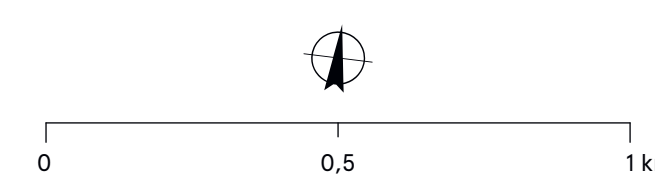
Praha – přeměněná krajina velkoměsta. Specializovaná mapa s odborným obsahem N<sub>1000</sub> – výstup Programu na podporu aplikačního výzkumu a experimentálního výzkumu a kulturní identity na léta 2016 až 2022 LAKA01/17. Financováno MK ČR pod identifikačním kódem DG3BP02OV008. Název projektu: „Dědictví zaniklých krajín: identifikace, rekonstrukce a zpřístupnění“. Příjemce: Univerzita Karlova – Přírodovědecká fakulta, Ovocný trh, 560/5, 116 36 Praha 1. Hlavní řešitel projektu: doc. RNDr. Pavlína Chromá, Ph.D. Autoři mapy: Lucie Kuglová, Zdeněk Lipický, Markéta Potůčková, Eva Štefanová, Miroslav Čábelka, Dušan Rompolt, Tomáš Chuman, Tomáš Janík, Jaroslav Vojta. Praha, srpen 2020.

SOUČASNÝ STAV (2019)



**Krajinný pokryv**

- zastavěné plochy
- vodní plochy
- lesní plochy
- orná půda
- trvalé travní porosty
- trvalé kultury
- ostatní plochy



**05** Změny využití krajiny mezi lety 1841 a 2019 pro plochy s rozlohou větší než 0,2 km<sup>2</sup>. Ortofoto © Český úřad zeměměřický a katastrální, www.cuzk.cz.



1938

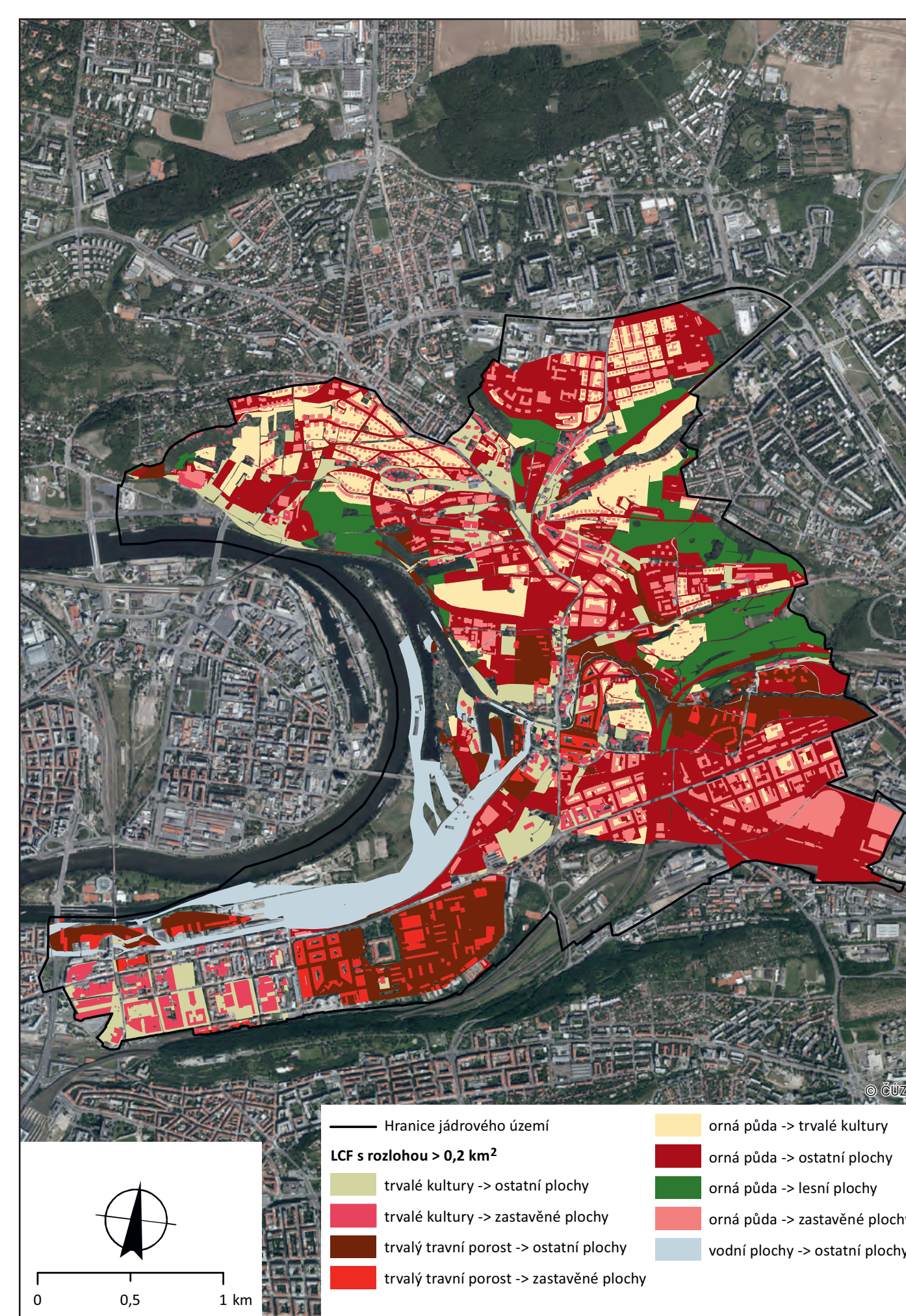


2019

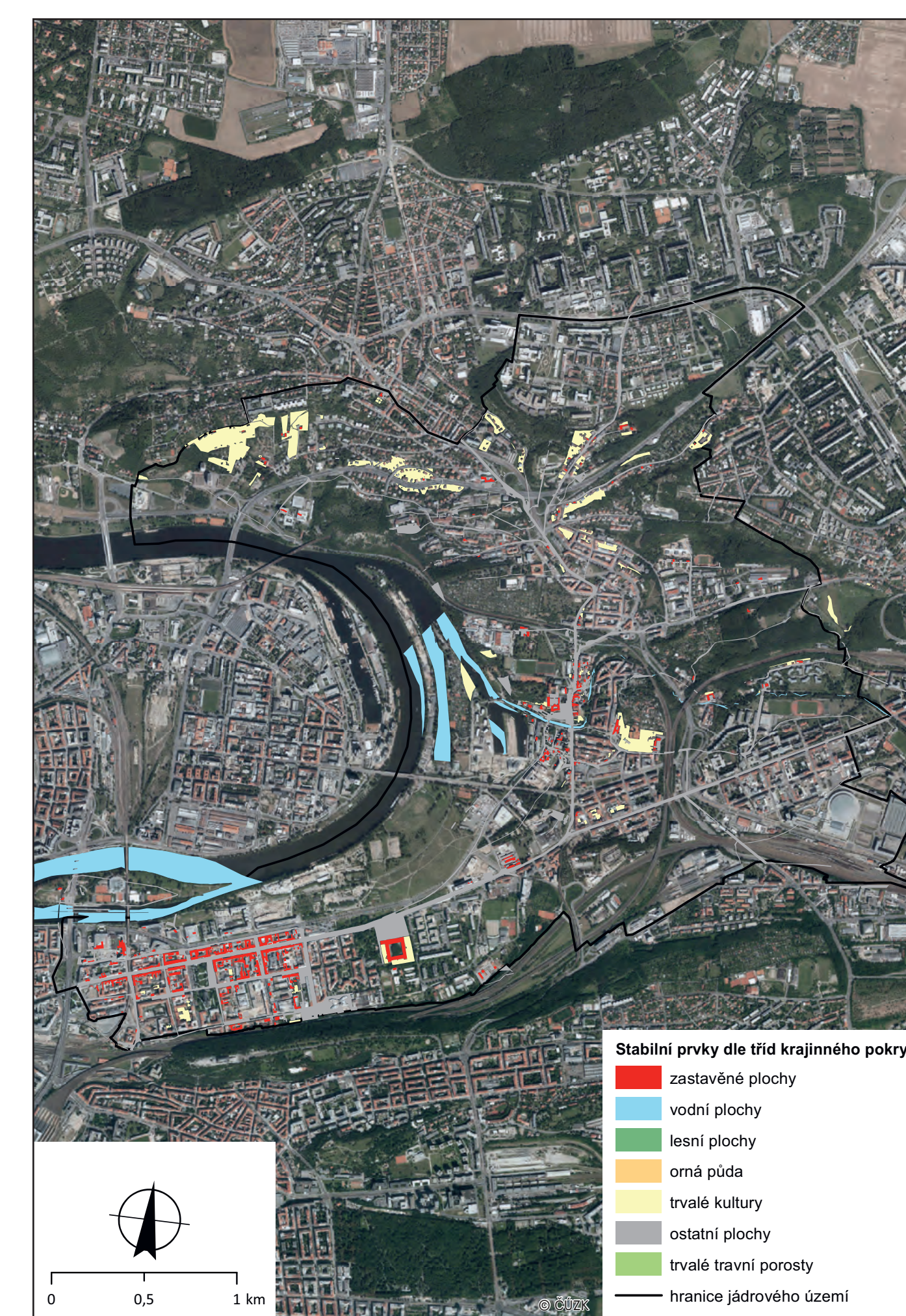
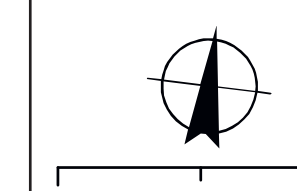
**04** Modely krajiny – Karlín a Libeň v letech 1938, 2019. Letecké měřičké snímky VGHMÚř Dobruška, © MO ČR, 2019; Ortofoto 2019 © Český úřad zeměměřický a katastrální, www.cuzk.cz.

Změny využití krajiny mezi lety 1841 (stabilní katastr) a 2019 (současný katastr)

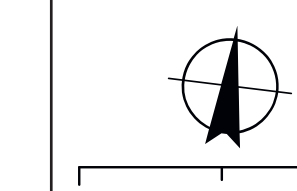
Kategorie využití půdy	rozloha 1841 (%)	rozloha 2018 (%)	změna (procentní body)
zastavěné plochy	2,08	18,95	16,88
ostatní plochy	7,95	55,37	47,42
vodní plochy	8,45	2,44	-6,01
lesní plochy	1,18	8,95	7,77
orná půda	50,61	0,00	-50,61
trvalé travní porosty	16,17	0,17	-15,99
trvalé kultury	13,57	14,11	0,54



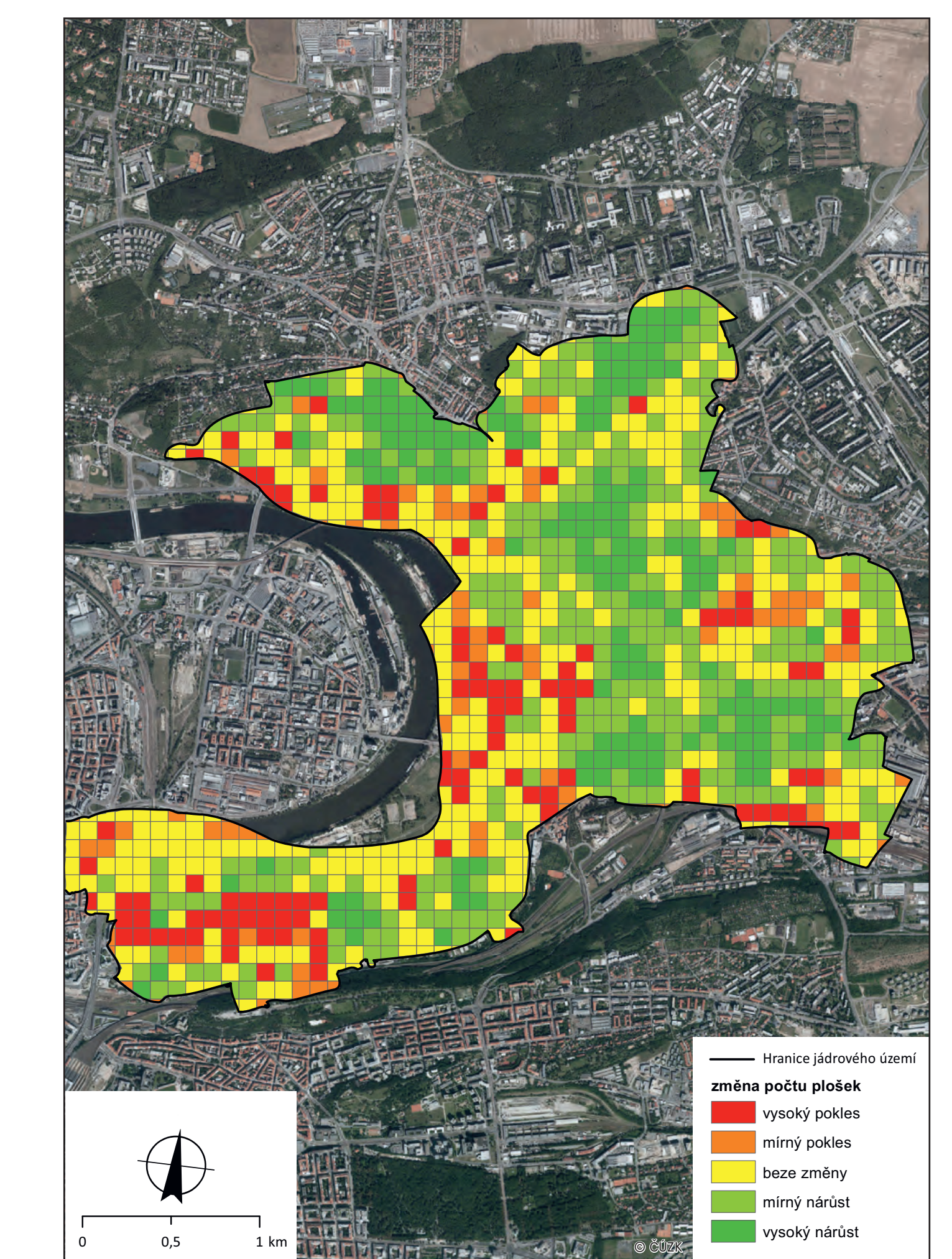
— hranice jádrového území  
 LCF s rozlohou > 0,2 km<sup>2</sup>  
 trvalé kultury -> ostatní plochy  
 trvalé kultury -> zastavěné plochy  
 trvalý travní porost -> ostatní plochy  
 trvalý travní porost -> zastavěné plochy  
 orná půda -> trvalé kultury  
 orná půda -> ostatní plochy  
 orná půda -> zastavěné plochy  
 vodní plochy -> ostatní plochy  
 vodní plochy -> zastavěné plochy



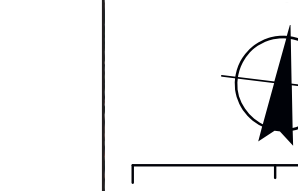
**Stabilní prvky dle třídy krajinného pokryvu**  
 zastavěné plochy  
 vodní plochy  
 lesní plochy  
 orná půda  
 ostatní plochy  
 trvalé travní porosty  
 hranice jádrového území



**06** Mapa stabilních prvků využití krajiny mezi lety 1841 a 2019. Ortofoto © Český úřad zeměměřický a katastrální, www.cuzk.cz.



— hranice jádrového území  
 změna počtu plošek  
 vysoký pokles  
 mírný pokles  
 beze změny  
 mírný nárůst  
 vysoký nárůst



**07** Změna struktury krajiny – počtu plošek – mezi lety 1841 a 2019. Ortofoto © Český úřad zeměměřický a katastrální, www.cuzk.cz.