

## **Exkurze České geologické společnosti**

**41**

JARO 2017

**Krystalinikum, permokarbon, křída a neovulkanity  
v okolí Železného Brodu (lužická porucha, údolí Jizery)**

Václav Kachlík

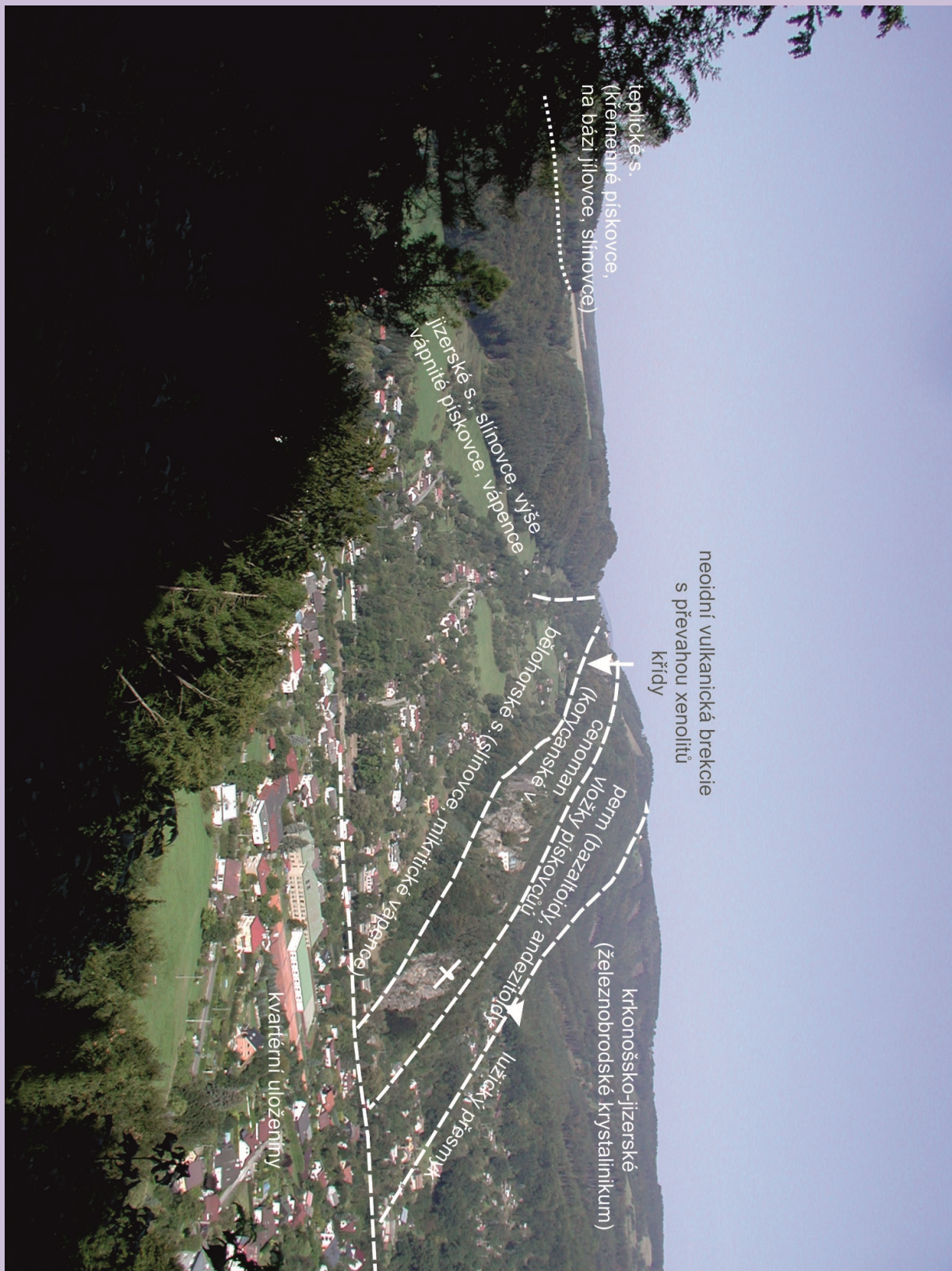
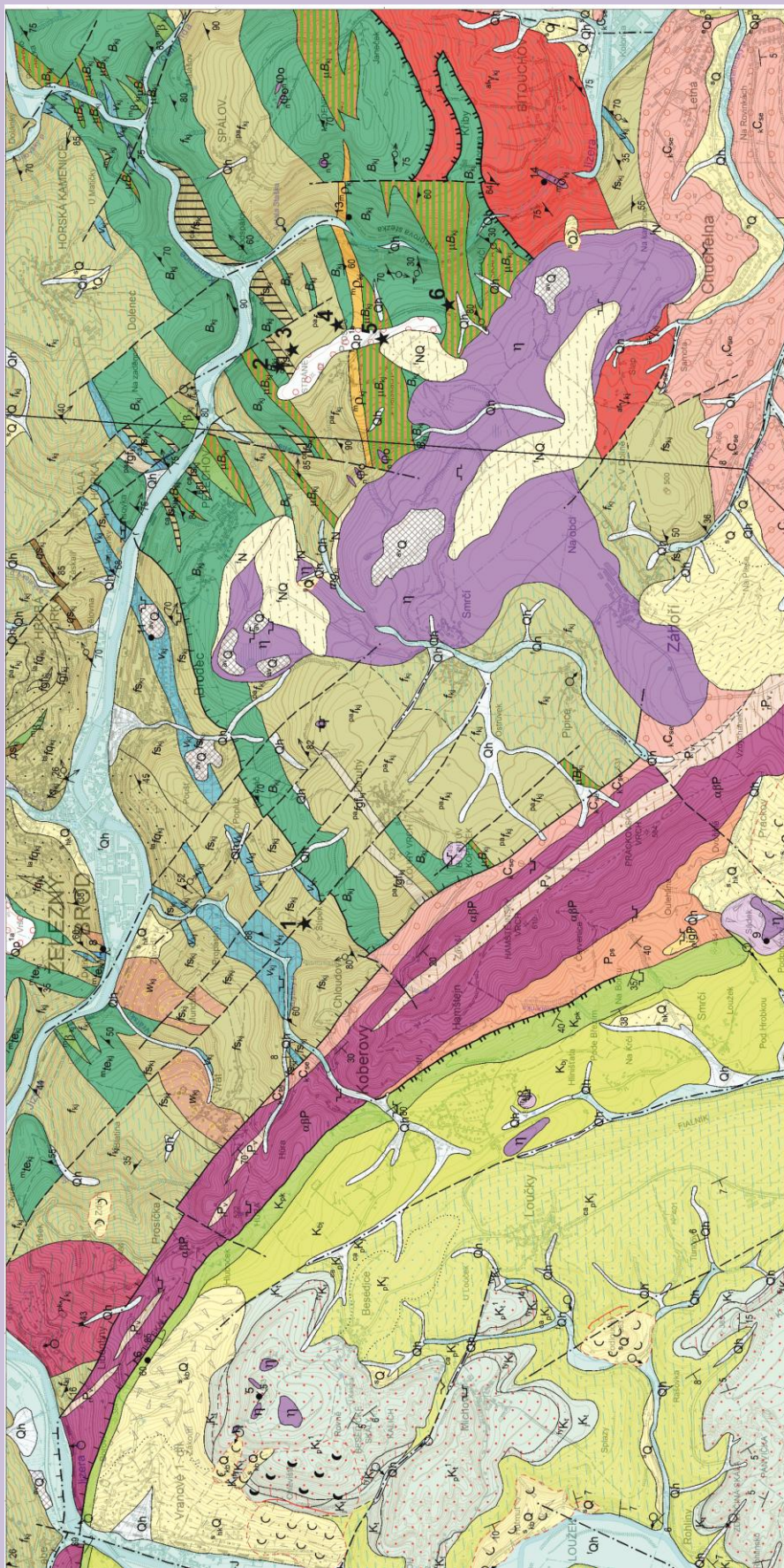


Foto 3. Geologické jednotky a struktury vystupující v okolí lužického zlomového pásma. Pohled z kóty Sokol u Malé skály.



Vysvětlivky k výřezu mapy 1:25 000 list Turnov, Rappriche et al. 2011 (bez kvartérních sedimentů, flyty KJK nerozlišeny). **Neovulkanity:** Mlocén až pliocén: η - bazanitové lávy; ηφφ - olivinický nefelinit; stpβ - pyroklastika strombolských erupcí bazaltoidů, frβ - pyroklastika freatomagmatických erupcí; **Křída ČKP:** turon-coniac: **teplické s:** lzpKtZ - křemenné pískovce; turon: fYKt - vápnité prachovce, váp. jílovce až slínovce s polohami vápnitých pískovců (flyoidní facie), jKt - vápnité jílovce, slínovce, pKJ - jizerské s. - jemně zrnité křemenné pískovce, slabě vápnité; čapKJ - jemně až středně vápnité pískovce s polohami písčitých vápenců; KbJ - bělohorské s. a sp. části jizerského s. - slínovce, vápnité prachovce, na bázi mikritické vápence; Kpk - **perucko-korycanské s.** - jílovce a prachovce, uhelnaté prachovce, pískovce a slépenice; **svrchní karbon a perm podkrkonošské a mnichovohradištské pánev:** pigP - chotěvícké s. - ryolitový ignimbrit; αβP - vrchabské až procečenské s. - bazalt až bazaltický andezit (melafyr); Ps - procečenské s. - hnědočervené jílovce, prachovce s polohami pískovců; rPv - vrchabské s. - červenohnědé prachovce, jílovce a jinz pískovce; semilské s. - kCse - semilské s. - nevytřídněné petromitní slépenice a brekcie; **krkonoško-jizerské krystalinikum (kambrium až devon):** met. intruziva: mβ; kj - metadolerit, pKj-kj - porfyroklastický metagranit až fylonit, metasedimenty a metavulkanity KJK: fKj - sericitické, sericitico-chloritické, kvarcité, grafit-sericitické flyity, čapKj - střídání flyitu a krystalického vápence, wKj - metaarkóza, metadroba, metakonglomerát, wKj - krystalický vápence až krystalický dolomitický vápence, mPjkj - metayolilit, μBkj - střídání zelených břidelic a keratofyrů (dacitů, ryodacitů), Bkj - zelená břidelice, metabazit; **Neoproterozoikum až kambrium:** atgKj - fylonitovaný alkalicko-živcový metagranit (bitouchovský, mKj - amfibolický metadolerit).



Mapa navštívených lokalit. Geologický podklad reprezentují geologické zmenšené mapy 1:50 000 převzaté z mapového portálu ČGS ([http://mapy.geology.cz/geocr\\_50](http://mapy.geology.cz/geocr_50)).

978-80-87487-18-1